

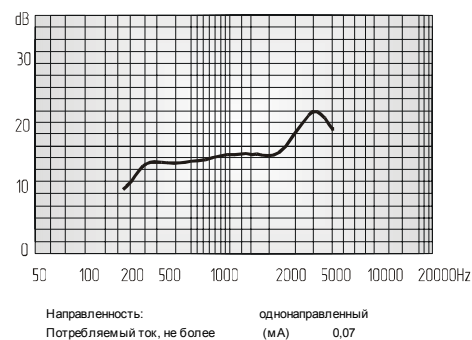
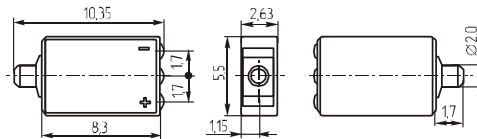
Микрофоны электретные

Q-4225



M3-B2, M4-B2

Параметр	M3-B2 "Сосна" / M4-B2 "Сосна"
Габаритные размеры (мм)	2,7x5,5x11
Номинальное входное напряжение (В)	1,2
Предельное входное напряжение (В)	1,1~1,3
Сопротивление (кОм)	
Чувствительность (мВ/Па)	5~15 / 10~20
Диапазон частот (Гц)	400~10000
Отношения уровней: сигнал/шум, не менее (дБ)	28
Масса, не более (г)	0,7

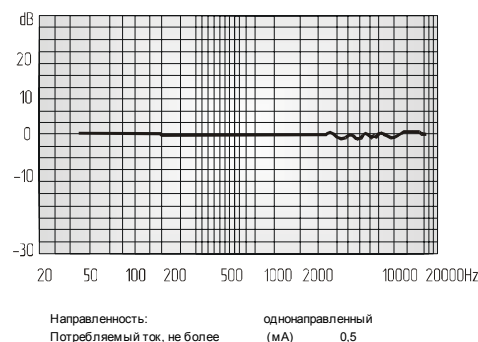
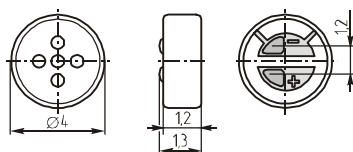


Q-4206



CF4012CD423

Параметр	CF4012CD423
Габаритные размеры (мм)	4,0x1,2
Номинальное входное напряжение (В)	2
Предельное входное напряжение (В)	1,3~10
Сопротивление (кОм)	2,2
Чувствительность (мВ/Па)	-42 ± 3
Диапазон частот (Гц)	100~10000
Отношения уровней: сигнал/шум, не менее (дБ)	60
Масса, не более (г)	1

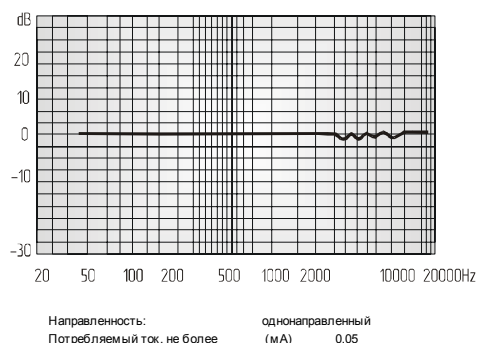
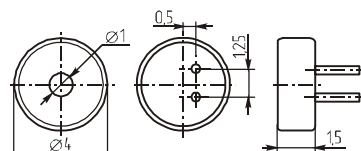


Q-4268



CF4015CD453P

Параметр	CF4015CD453P
Габаритные размеры (мм)	4,0x1,5
Номинальное входное напряжение (В)	2
Предельное входное напряжение (В)	1,2~3
Сопротивление (кОм)	2,2
Чувствительность (мВ/Па)	-45 ± 3
Диапазон частот (Гц)	
Отношения уровней: сигнал/шум, не менее (дБ)	60
Масса, не более (г)	1

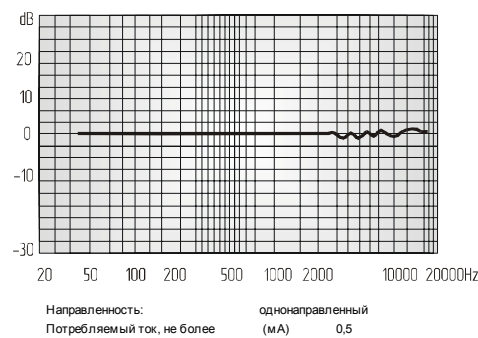
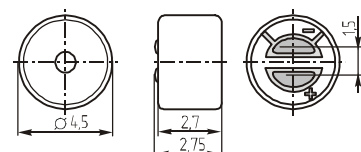


Q-4224



CF4530CD443D

Параметр	CF4530CD443D
Габаритные размеры (мм)	4,5x3
Номинальное входное напряжение (В)	2
Предельное входное напряжение (В)	1,3~10
Сопротивление (кОм)	2,2
Чувствительность (мВ/Па)	-44 ± 3
Диапазон частот (Гц)	50~16000
Отношения уровней: сигнал/шум, не менее (дБ)	60
Масса, не более (г)	1



Q-4237



N4530CD543

Параметр	N4530CD543
Габаритные размеры (мм)	4,5x3
Номинальное входное напряжение (В)	2
Предельное входное напряжение (В)	1,3~10
Сопротивление (кОм)	2,2
Чувствительность (мВ/Па)	-54 ± 3
Диапазон частот (Гц)	100~10000
Отношения уровней: сигнал/шум, не менее (дБ)	60
Масса, не более (г)	1

