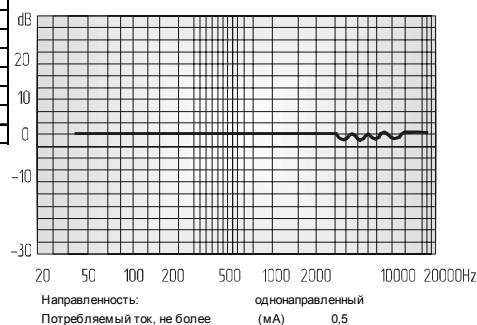
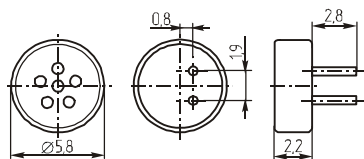


Микрофоны электретные

Q-4269



Параметр	CF5822CD383DP	CF5822CD443DP
Габаритные размеры (мм)	5,8x2,2	
Номинальное входное напряжение (В)	2	
Предельное входное напряжение (В)	1,3~10	
Сопротивление (кОм)	2,2	
Чувствительность (мВ/Па)	-38 ± 3	-44 ± 3
Диапазон частот (Гц)	50~16000	
Отношения уровней: сигнал/шум, не менее (дБ)	60	
Масса, не более (г)	1	

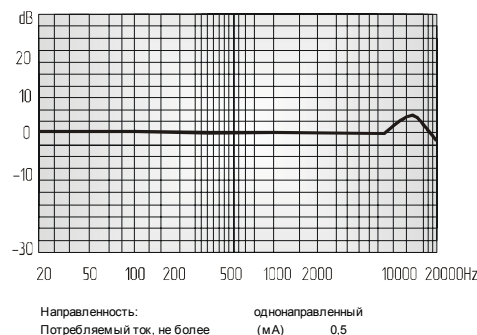
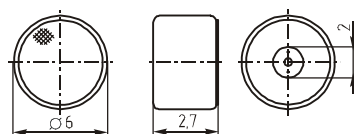


CF5822CD383DP

Q-4248



Параметр	B6022ED464
Габаритные размеры (мм)	6,0x2,2
Номинальное входное напряжение (В)	3
Предельное входное напряжение (В)	
Сопротивление (кОм)	2,2
Чувствительность (мВ/Па)	-45 ± 3
Диапазон частот (Гц)	
Отношения уровней: сигнал/шум, не менее (дБ)	60
Масса, не более (г)	

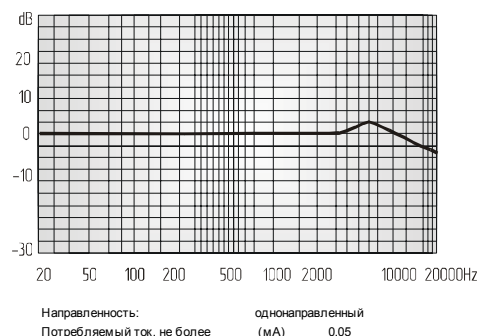
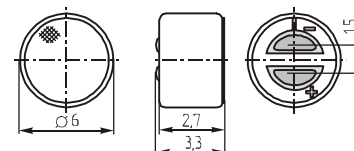


B6022ED464

Q-4283



Параметр	KPCM-27B
Габаритные размеры (мм)	6,0x2,7
Номинальное входное напряжение (В)	2
Предельное входное напряжение (В)	1,3~10
Сопротивление (кОм)	2,2
Чувствительность (мВ/Па)	-36 ± 3
Диапазон частот (Гц)	
Отношения уровней: сигнал/шум, не менее (дБ)	60
Масса, не более (г)	1

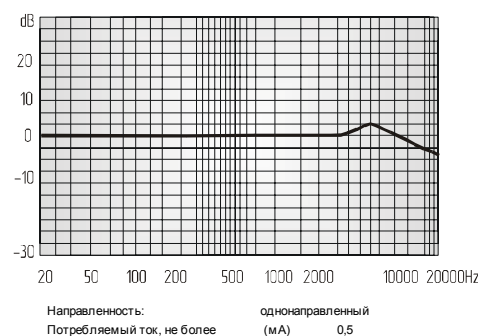
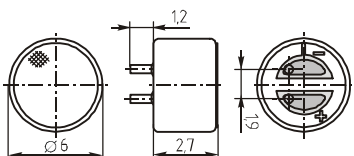


KPCM-27B

Q-4282



Параметр	KPCM-27B-P
Габаритные размеры (мм)	6,0x2,7
Номинальное входное напряжение (В)	2
Предельное входное напряжение (В)	1,3~10
Сопротивление (кОм)	2,2
Чувствительность (мВ/Па)	-36 ± 3
Диапазон частот (Гц)	
Отношения уровней: сигнал/шум, не менее (дБ)	60
Масса, не более (г)	1

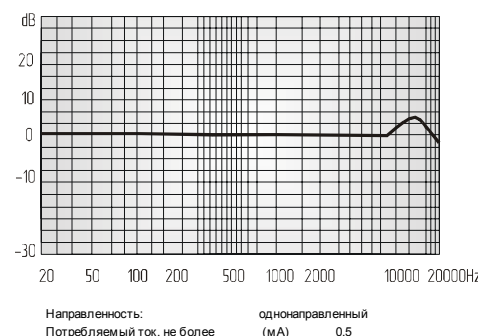
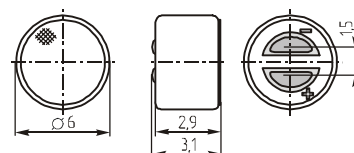


KPCM-27B-P

Q-4274



Параметр	KEC2740TBL-F
Габаритные размеры (мм)	6,0x3
Номинальное входное напряжение (В)	2
Предельное входное напряжение (В)	
Сопротивление (кОм)	2,2
Чувствительность (мВ/Па)	-40 ± 3
Диапазон частот (Гц)	
Отношения уровней: сигнал/шум, не менее (дБ)	60
Масса, не более (г)	



KEC2740TBL-F