

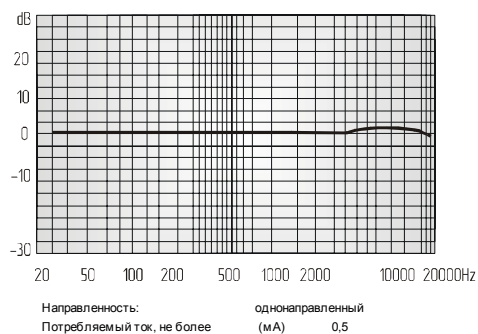
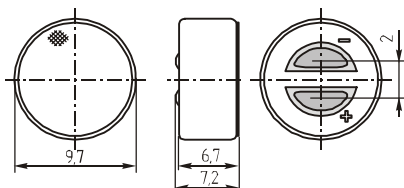
Микрофоны электретные

Q-4209



MCM9767PC242CZ

Параметр	MCM9767
Габаритные размеры (мм)	9,7х6,7
Номинальное входное напряжение (В)	4,5
Предельное входное напряжение (В)	
Сопротивление (кОм)	2,2
Чувствительность (мВ/Па)	-32 ± 3
Диапазон частот (кГц)	
Отношения уровней: сигнал/шум, не менее (дБ)	40
Масса, не более (г)	

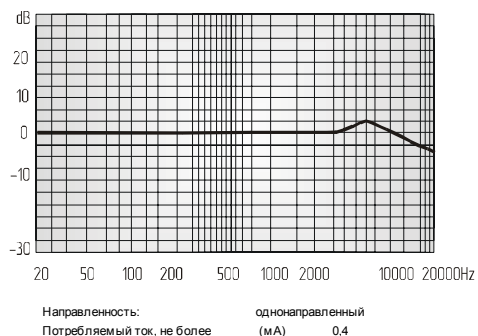
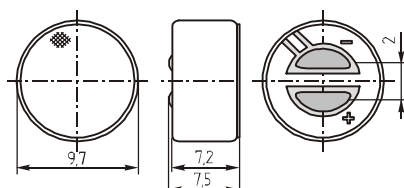


Q-4204



ECM60E

Параметр	ECM-60E
Габаритные размеры (мм)	9,7х7,2
Номинальное входное напряжение (В)	4,5
Предельное входное напряжение (В)	1,5-10
Сопротивление (кОм)	
Чувствительность (мВ/Па)	-72 ± 3
Диапазон частот (кГц)	50-13
Отношения уровней: сигнал/шум, не менее (дБ)	120
Масса, не более (г)	1

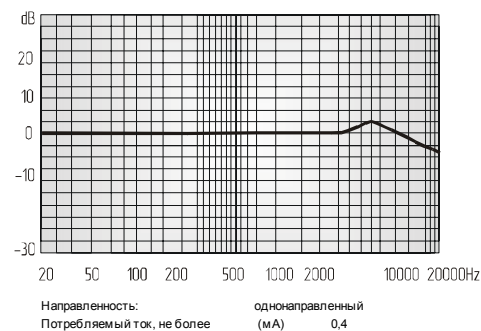
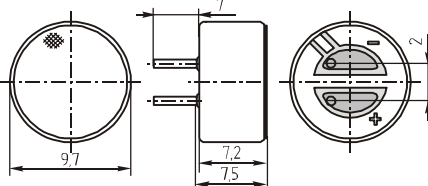


Q-4244



ECM60PE

Параметр	ECM-60PE
Габаритные размеры (мм)	9,7х7,2
Номинальное входное напряжение (В)	4,5
Предельное входное напряжение (В)	1,5-10
Ток, не более (мА)	0,4
Чувствительность (мВ/Па)	-72 ± 3
Диапазон частот (кГц)	50-13
Отношения уровней: сигнал/шум, не менее (дБ)	120
Масса, не более (г)	1

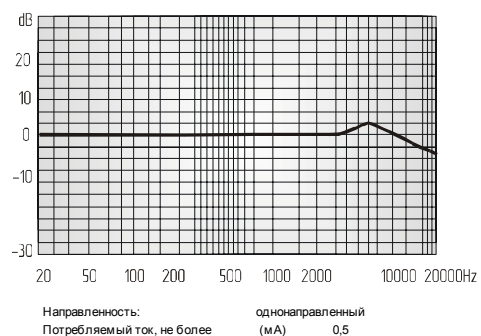
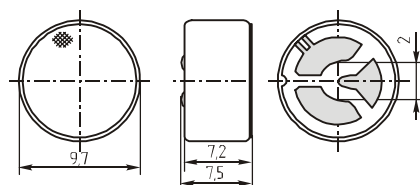


Q-4245



ECM66D

Параметр	ECM-66D
габаритные размеры (мм)	9,7х7,2
Номинальное входное напряжение (В)	4,5
Предельное входное напряжение (В)	1,5-10
Сопротивление (кОм)	
Чувствительность (мВ/Па)	-72 ± 3
Диапазон частот (кГц)	50-13
Отношения уровней: сигнал/шум, не менее (дБ)	120
Масса, не более (г)	1



Q-4208



МЭК-1А; МЭК-1В

Параметр	МЭК-1В	МЭК-1А
Габаритные размеры (мм)	9,7х8,2	
Номинальное входное напряжение (В)		2,3-4,7
Предельное входное напряжение (В)		
Сопротивление (кОм)		
Чувствительность (мВ/Па)	6-20	
Диапазон частот (Гц)	300-4000	
Отношения уровней: сигнал/шум, не менее (дБ)	30	
Масса, не более (г)		

