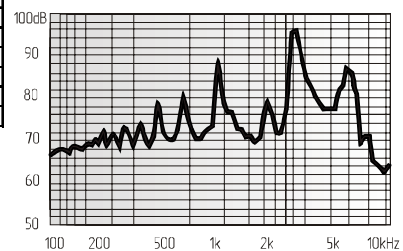
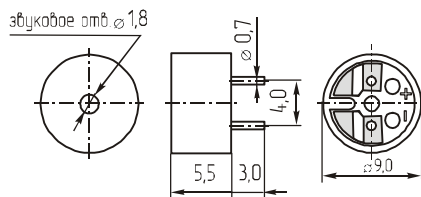


Звонки магнитоэлектрические

DAP9050
DAP9050A
DAP9050B
DAP9050C



Параметр	DAP9050	DAP9050A	DAP9050B	DAP9050C
Номинальное входное напряжение (В)	5	1,5	1,5	3,6
Предельное входное напряжение (В)	4~7	1~2	1~2	3~5
Уровень звукового давления (10см), не менее (дБ)	87		85	87
Резонансная частота (Гц)	3200	2731	3100	2731
Интервал рабочих температур (°C)		-25 ~ +70		
Масса, не более (г)		1		

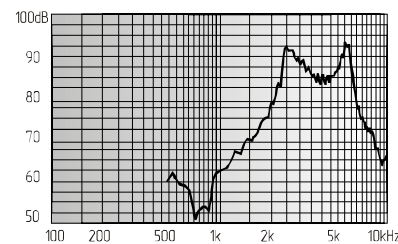
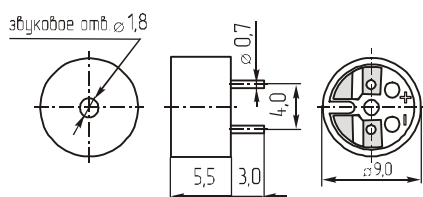


Потребляемый ток, не более (мА)
DAP9050A, DAP9050B, DAP9050C 70

HCM09B



Параметр	HCM09B
Номинальное входное напряжение (В)	3
Предельное входное напряжение (В)	2~6
Уровень звукового давления (10см), не менее (дБ)	85
Резонансная частота (Гц)	2731
Интервал рабочих температур (°C)	-25 ~ +70
Масса, не более (г)	1

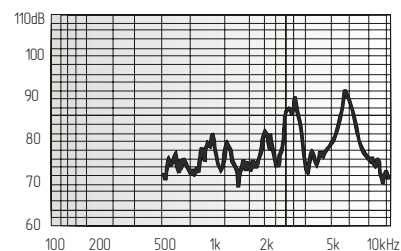
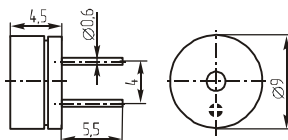


Потребляемый ток, не более (мА) 80
Сопротивление/Импеданс (Ом) 25±4/45

KPM09F



Параметр	KPM09F
Номинальное входное напряжение (В)	1,5
Предельное входное напряжение (В)	1~2
Уровень звукового давления (10см), не менее (дБ)	85
Резонансная частота (Гц)	2731
Интервал рабочих температур (°C)	-20 ~ +70
Масса, не более (г)	2

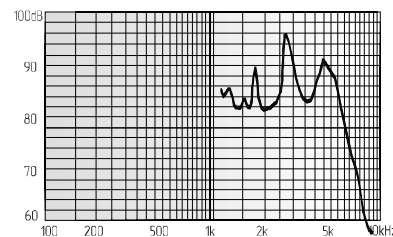
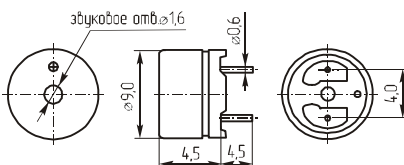


Потребляемый ток, не более (мА) 80
Сопротивление/Импеданс (Ом) 5,5±1/9

KST911AP
KST931AP
KST951AP



Параметр	KST911AP	KST931AP	KST951AP
Номинальное входное напряжение (В)	1,5	3	5
Предельное входное напряжение (В)	1~2	2~4	4~6
Уровень звукового давления (10см), не менее (дБ)	≥85		
Резонансная частота (Гц)	2731±200		
Интервал рабочих температур (°C)	-20 ~ +60		
Масса, не более (г)	2		

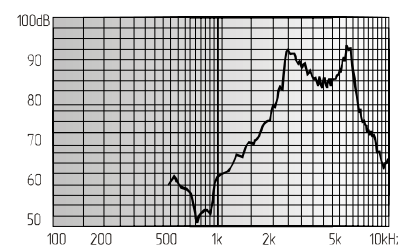
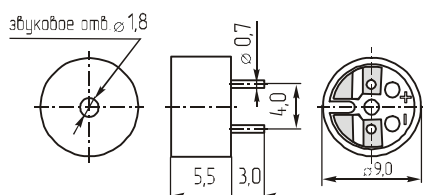


Потребляемый ток, не более (мА) 70
Сопротивление/Импеданс (Ом)
KST911AP 6±1
KST931AP 15±2
KST951AP 30±3

MTW09B



Параметр	MTW09B
Номинальное входное напряжение (В)	3
Предельное входное напряжение (В)	2~6
Уровень звукового давления (10см), не менее (дБ)	80
Резонансная частота (Гц)	2731
Интервал рабочих температур (°C)	-25 ~ +70
Масса, не более (г)	1



Потребляемый ток, не более (мА) 80
Сопротивление/Импеданс (Ом) 25±4/45