

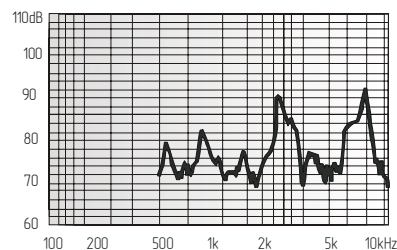
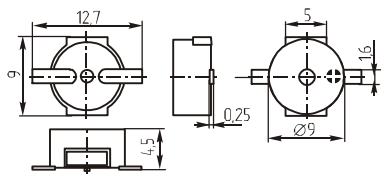
## Звонки магнитоэлектрические

## SMT-9050R



SMD

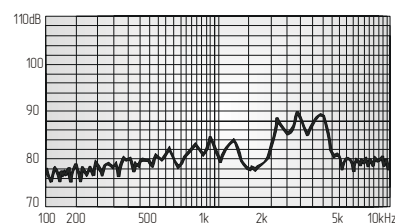
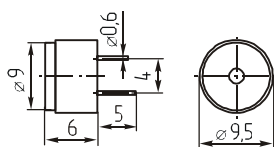
Параметр	SMT-9050R
Номинальное входное напряжение (В)	3
Предельное входное напряжение (В)	2,0~4,0
Уровень звукового давления (10см), не менее (дБ)	88
Резонансная частота (Гц)	2650
Интервал рабочих температур (°C)	-20~+60
Масса, не более (г)	1



Потребляемый ток, не более (мА) 90  
Сопротивление (Ом) 15±3

KPM09C  
KPM09C-1  
KPM09C24

Параметр	KPM09C	KPM09C-1	KPM09C24
Номинальное входное напряжение (В)	1,5	5	
Предельное входное напряжение (В)	1~2	4~7	
Уровень звукового давления (10см), не менее (дБ)	80	87	85
Резонансная частота (Гц)	3100	3200	2400
Интервал рабочих температур (°C)		-20~+70	
Масса, не более (г)		1	

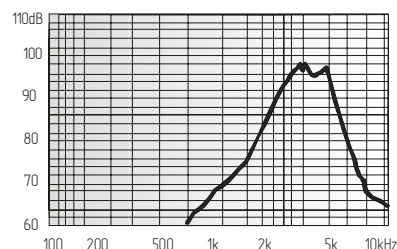
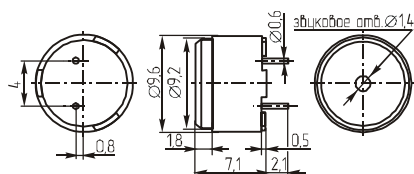


Потребляемый ток, не более (мА) 80  
Сопротивление (Ом) 5,5±1  
KPM09C, KPM09C-1 40±4  
KPM09C-24

## HCM09



Параметр	HCM09
Номинальное входное напряжение (В)	1,5
Предельное входное напряжение (В)	1~2
Уровень звукового давления (10см), не менее (дБ)	80
Резонансная частота (Гц)	3100
Интервал рабочих температур (°C)	-25 ~ +55
Масса, не более (г)	1

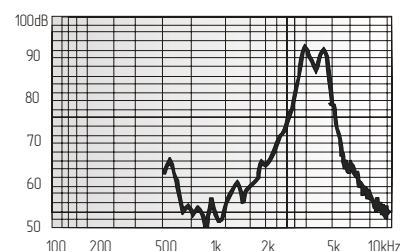
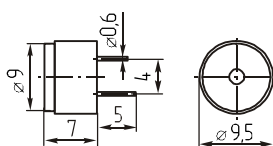


Потребляемый ток, не более (мА) 80  
Сопротивление/Импеданс (Ом) 5,5±1/9,5

## MTW09



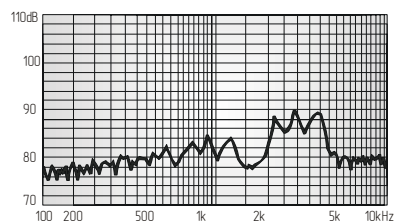
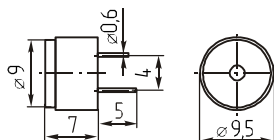
Параметр	MTW09
Номинальное входное напряжение (В)	1,5
Предельное входное напряжение (В)	1~2
Уровень звукового давления (10см), не менее (дБ)	80
Резонансная частота (Гц)	3100
Интервал рабочих температур (°C)	-25 ~ +55
Масса, не более (г)	1



Потребляемый ток, не более (мА) 80  
Сопротивление/Импеданс (Ом) 5,5±1/9,5

KPM09A  
KPM09A1  
KPM09A1-1

Параметр	KPM09C	KPM09C-1	KPM09C24
Номинальное входное напряжение (В)	1,5	5	
Предельное входное напряжение (В)	1~2	4~7	
Уровень звукового давления (10см), не менее (дБ)	80	87	85
Резонансная частота (Гц)	3100	3200	2400
Интервал рабочих температур (°C)		-20~+70	
Масса, не более (г)		1	



Потребляемый ток, не более (мА) 80  
Сопротивление (Ом) 5,5±1  
KPM09A, KPM09A1 40±4  
KPM09A-1, KPM09A1-1