

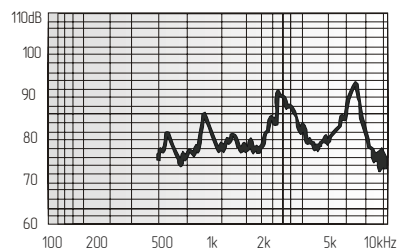
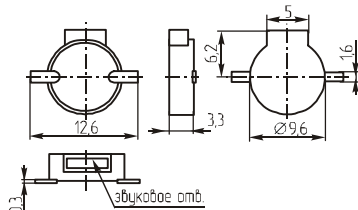
Звонки магнитоэлектрические

BOT-03D



SMD

Параметр	BOT-03D
Номинальное входное напряжение (В)	3
Предельное входное напряжение (В)	2~4
Уровень звукового давления (10см), не менее (дБ)	90
Резонансная частота (Гц)	3200
Интервал рабочих температур (°C)	-20 ~ +70
Масса, не более (г)	1

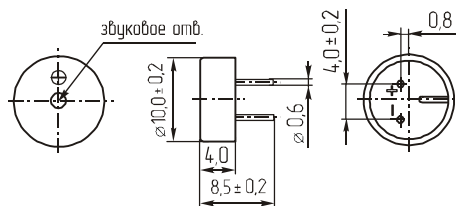


Потребляемый ток, не более (мА) 100
Сопротивление (Ом) 16±1

CDX1041B
CDX1045B

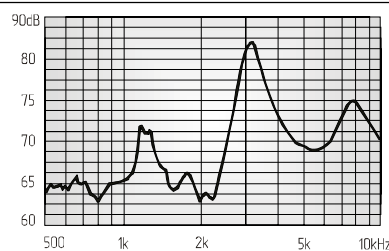
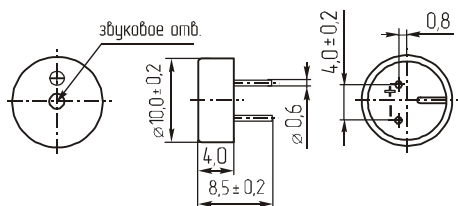
Металлический корпус

Параметр	CDX104A1B	CDX104A3B	CDX104A5B
Номинальное входное напряжение (В)	1,5	3	5
Предельное входное напряжение (В)	1~2	2~4	4~6
Уровень звукового давления (10см), не менее (дБ)	80	60	
Резонансная частота (Гц)	2731		
Интервал рабочих температур (°C)	-20~+60		
Масса, не более (г)	1		

KSS-02B
KSS-05A

Металлический корпус

Параметр	KSS02A	KSS02B	KSS05A
Номинальное входное напряжение (В)	1,5	1,5	5
Предельное входное напряжение (В)	1~2	1~2	4~8
Уровень звукового давления (10см), не менее (дБ)	85		
Резонансная частота (Гц)	2730±200	3200±201	2731±200
Интервал рабочих температур (°C)	-20 ~ +60		
Масса, не более (г)	1		

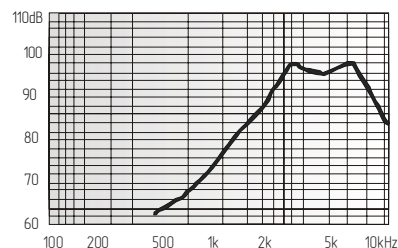
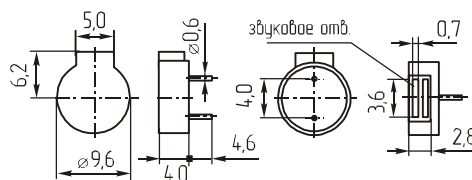


Потребляемый ток, не более (мА) 80
Сопротивление (Ом) 60
KSS02A, KSS02B 5,5±1
KSS05A 43±3

HCM09-04J



Параметр	HCM09-04J
Номинальное входное напряжение (В)	1,5
Предельное входное напряжение (В)	1~2
Уровень звукового давления (10см), не менее (дБ)	85
Резонансная частота (Гц)	3100
Интервал рабочих температур (°C)	-20 ~ +70
Масса, не более (г)	1

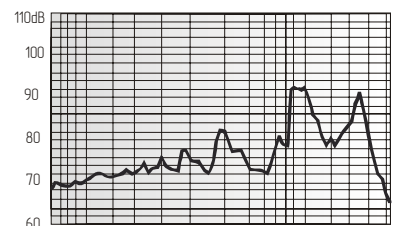
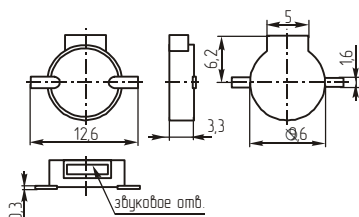


Потребляемый ток, не более (мА) 80
Сопротивление/Импеданс (Ом) 5,5±1/9,5±3

DRL9632A
DRL9632B
DRL9632C

SMD

Параметр	DRL9632A	DRL9632B	DRL9632C
Номинальное входное напряжение (В)	1,5	3,6	
Предельное входное напряжение (В)	1~2	3~5	
Уровень звукового давления (10см), не менее (дБ)	85	87	
Резонансная частота (Гц)	2731	3100	2731
Интервал рабочих температур (°C)	-25~+70		
Масса, не более (г)	1		



Потребляемый ток, не более (мА) 80
Сопротивление (Ом) 70
DRL9632A, DRL9632B 5,5±1
DRL9632C 25±4