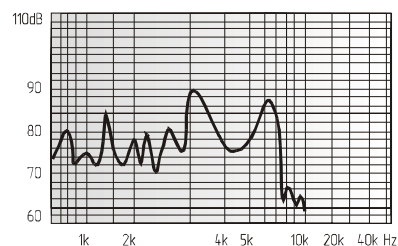
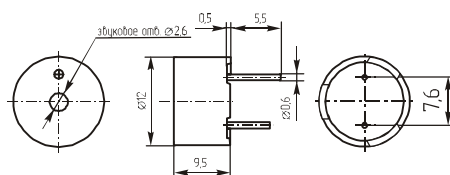


## Звонки магнитоэлектрические

## GS12C



Параметр	GS12C
Номинальное входное напряжение (В)	1,5
Предельное входное напряжение (В)	1~2
Уровень звукового давления (10см), не менее (дБ)	85
Резонансная частота (Гц)	2743
Интервал рабочих температур (°C)	-20 ~ +60
Масса, не более (г)	2

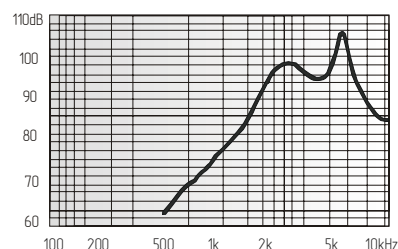
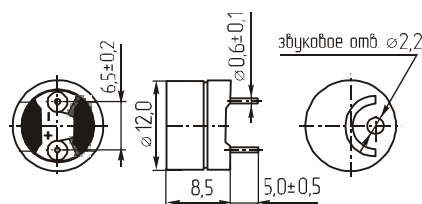


Потребляемый ток, не более (мА) 70  
Сопротивление (Ом) 6,5±1

## HC12-04D



Параметр	HC12-04D
Номинальное входное напряжение (В)	1,5
Предельное входное напряжение (В)	1~2
Уровень звукового давления (10см), не менее (дБ)	85
Резонансная частота (Гц)	2731
Интервал рабочих температур (°C)	-25 ~ +70
Масса, не более (г)	2

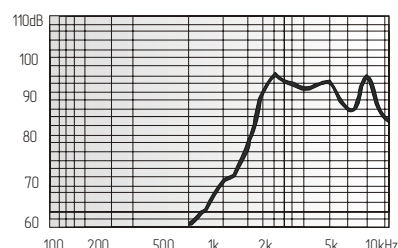
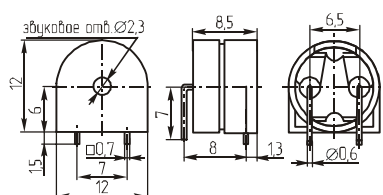


Потребляемый ток, не более (мА) 70  
Сопротивление/Импеданс (Ом) 6,5±1/22

## HC12-104



Параметр	HC12-104
Номинальное входное напряжение (В)	1,5
Предельное входное напряжение (В)	1~2
Уровень звукового давления (10см), не менее (дБ)	85
Резонансная частота (Гц)	2048
Интервал рабочих температур (°C)	-20 ~ +70
Масса, не более (г)	2

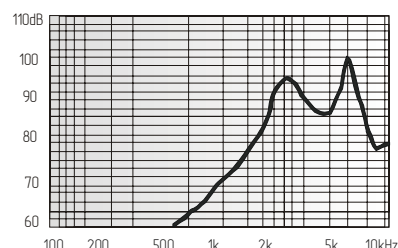
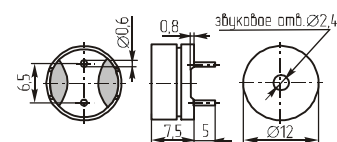


Потребляемый ток, не более (мА) 70  
Сопротивление/Импеданс (Ом) 6,5±1/22

## HC12-108P



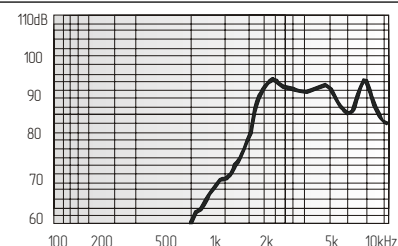
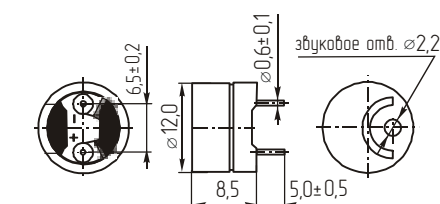
Параметр	HC12-108P
Номинальное входное напряжение (В)	1,5
Предельное входное напряжение (В)	1~2
Уровень звукового давления (10см), не менее (дБ)	85
Резонансная частота (Гц)	2743
Интервал рабочих температур (°C)	-20 ~ +60
Масса, не более (г)	2



Потребляемый ток, не более (мА) 70  
Сопротивление/Импеданс (Ом) 6,5±1/16

HC12G-1DP  
HC12G-2DP

Параметр	HC12G-1DP	HC12G-2DP
Номинальное входное напряжение (В)	1,5	5
Предельное входное напряжение (В)	1~2	1,1~6
Уровень звукового давления (10см), не менее (дБ)	≥75	≥73
Резонансная частота (Гц)	2048	
Интервал рабочих температур (°C)	-20 ~ +70	
Масса, не более (г)	2	



Потребляемый ток, не более (мА)  
HC12G-1DP 30  
HC12G-2DP 50  
Сопротивление/Импеданс (Ом)  
HC12G-1DP 16±4/40  
HC12G-2DP 42±6/120