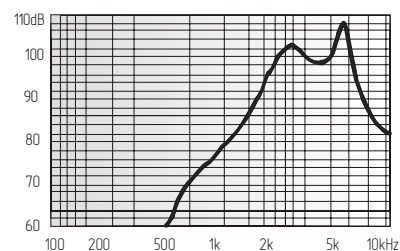
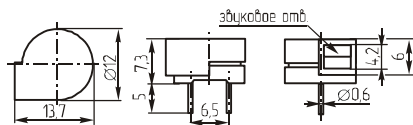


Звонки магнитоэлектрические

HC12-04E
MT12-04E



Параметр	HC12-04E	MT12-04E
Номинальное входное напряжение (В)	1,5	
Предельное входное напряжение (В)	1-2	
Уровень звукового давления (10см, не менее) (дБ)	85	
Резонансная частота (Гц)	2731	
Интервал рабочих температур (°C)	-25 ~ +70	
Масса, не более (г)	2	

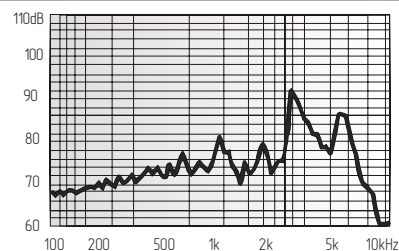
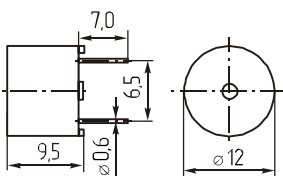


Потребляемый ток, не более (мА) 70
Сопротивление/Импеданс (Ом) 6,5±1/22

DAP1201A
DAP1201C
DAP1206A
DAP1212A



Параметр	DAP1201A	DAP1206A	DAP1201C	DAP1212A
Номинальное входное напряжение (В)	1,5	6	12	
Предельное входное напряжение (В)	1-2	4-8		9-15
Уровень звукового давления (10см, не менее) (дБ)	80	80	85	
Резонансная частота (Гц)		2400		
Интервал рабочих температур (°C)		-25 ~ +70		
Масса, не более (г)		2		

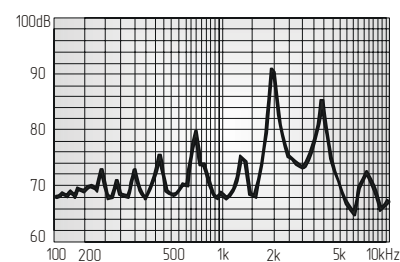
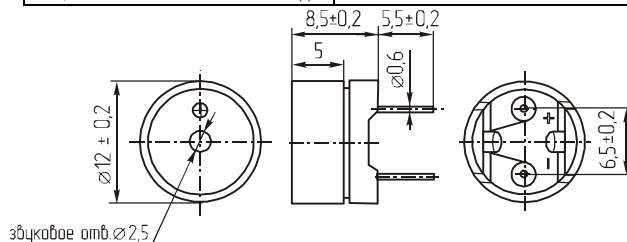


Потребляемый ток, не более (мА) DAP1201A 70
DAP1201C, DAP1206A, DAP1212A 40
Сопротивление (Ом) DAP1201A 6,5±1
DAP1201C, DAP1212A 140±5
DAP1206A 45±14

DAP1285B
DAP1285B-1
DAP1285B-3
DAP1285B-5



Параметр	DAP1285B	DAP1285B-1	DAP1285B-3	DAP1285B-5
Номинальное входное напряжение (В)	1,5	5	3	5
Предельное входное напряжение (В)	1-2	4-6	2-4	4-6
Уровень звукового давления (10см, не менее) (дБ)	80	80	88	80
Резонансная частота (Гц)		2048		
Интервал рабочих температур (°C)		-25 ~ +70		
Масса, не более (г)		2		

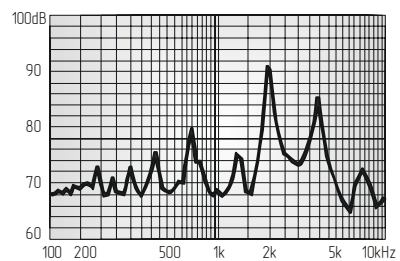
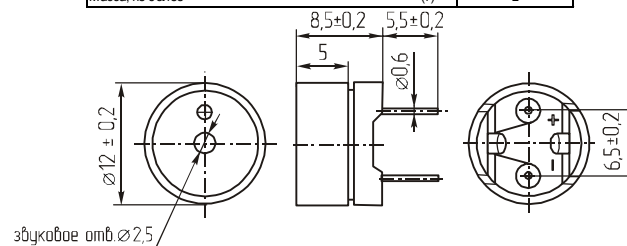


Потребляемый ток, не более (мА) 10
Сопротивление (Ом) 42

DAP1285A



Параметр	DAP1285A
Номинальное входное напряжение (В)	1,5
Предельное входное напряжение (В)	1-2
Уровень звукового давления (10см, не менее) (дБ)	85
Резонансная частота (Гц)	2048
Интервал рабочих температур (°C)	-25 ~ +70
Масса, не более (г)	2



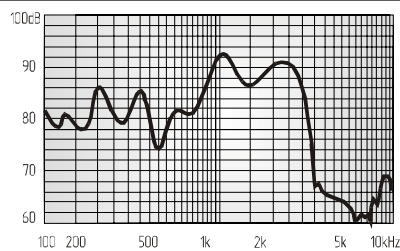
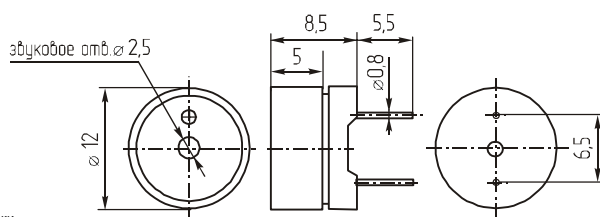
Потребляемый ток, не более (мА) 30
Сопротивление (Ом) 16

GS1201
GS1203
GS1205
GS1212



Пригоден для пайки волной и промывки

Параметр	GS1201	GS1203	GS1205	GS1212
Номинальное входное напряжение (В)	1,5	3	5	12
Предельное входное напряжение (В)	3	5	8	15
Уровень звукового давления (10см, не менее) (дБ)	80		85	
Резонансная частота (Гц)	2400		2400	
Интервал рабочих температур (°C)		-40 ~ +85		
Масса, не более (г)		2		



Потребляемый ток, не более (мА) GS1201 15
GS1205, GS1212 40
Сопротивление/Импеданс (Ом) GS1201 5,5
GS1203 25±5
GS1205 47±5/80
GS1212 140±14/240

1. Акустические компоненты

Наличие на складе и цены на <http://www.quartz1.ru/Acoustic.htm>

Телефон: (495) 788-88-99
ш. Энтузиастов, д. 31

(495) 7-8888-99
Единый справочный телефон