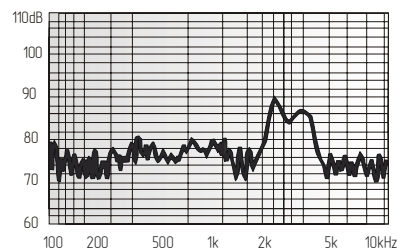
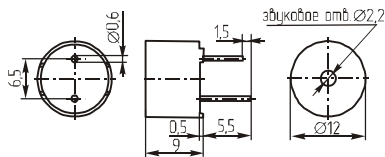


Звонки магнитоэлектрические

KPM-1201A5



Параметр	KPM-1201A5
Номинальное входное напряжение (В)	1,5
Предельное входное напряжение (В)	1~2
Уровень звукового давления (10см), не менее (дБ)	70
Резонансная частота (Гц)	2731
Интервал рабочих температур (°C)	-20~ +70
Масса, не более (г)	

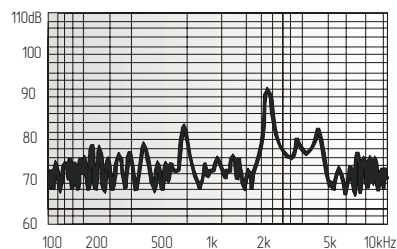
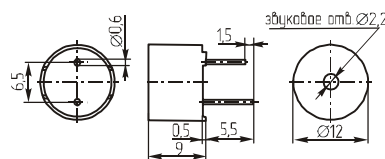


Потребляемый ток, не более (мА) 10
Сопrotивление/Импеданс (Ом) 45±5/125

KPM-1201A6



Параметр	KPM-1201A6
Номинальное входное напряжение (В)	1,5
Предельное входное напряжение (В)	1~2
Уровень звукового давления (10см), не менее (дБ)	70
Резонансная частота (Гц)	2400
Интервал рабочих температур (°C)	-20~ +70
Масса, не более (г)	

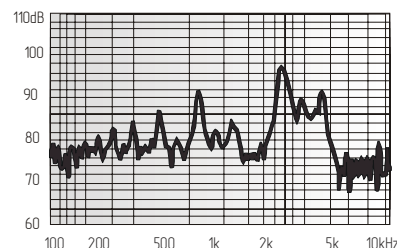
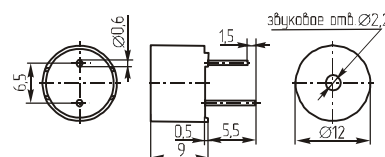


Потребляемый ток, не более (мА) 10
Сопrotивление/Импеданс (Ом) 45±5/125

KPM-1201A8



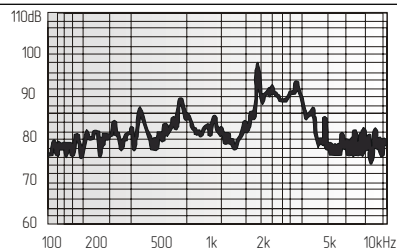
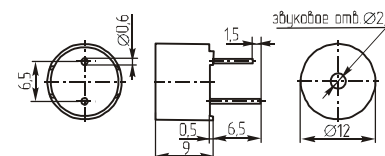
Параметр	KPM-1201A8
Номинальное входное напряжение (В)	1,5
Предельное входное напряжение (В)	1~2
Уровень звукового давления (10см), не менее (дБ)	85
Резонансная частота (Гц)	2800
Интервал рабочих температур (°C)	-20~ +70
Масса, не более (г)	



Потребляемый ток, не более (мА) 30
Сопrotивление/Импеданс (Ом) 16±2/40

KPM-1205
KPM-1205A

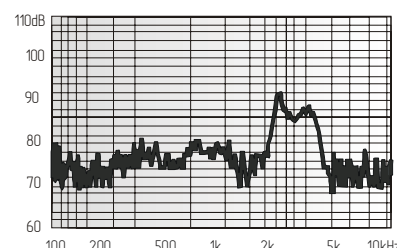
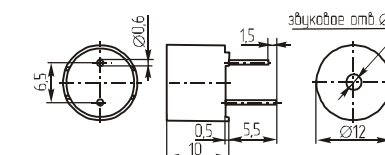
Параметр	KPM-1205	KPM-1205A
Номинальное входное напряжение (В)	5	
Предельное входное напряжение (В)	4~8	
Уровень звукового давления (10см), не менее (дБ)	85	
Резонансная частота (Гц)	2400	
Интервал рабочих температур (°C)	-20 ~ +70	
Масса, не более (г)	2	



Потребляемый ток, не более (мА)
KPM-1205 120
KPM-1205A 40
Сопrotивление/Импеданс (Ом)
KPM-1205 16±4/40
KPM-1205A 45±5/80

KPM-1212A
KPM-1212A2

Параметр	KPM-1212A	KPM-1212A2
Номинальное входное напряжение (В)	12	
Предельное входное напряжение (В)	8~16	
Уровень звукового давления (10см), не менее (дБ)	85	
Резонансная частота (Гц)	2400	
Интервал рабочих температур (°C)	-20 ~ +70	
Масса, не более (г)	2	



Потребляемый ток, не более (мА) 40
Сопrotивление/Импеданс (Ом) 140±14/240