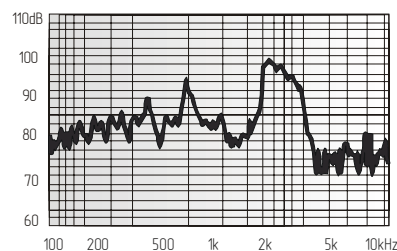
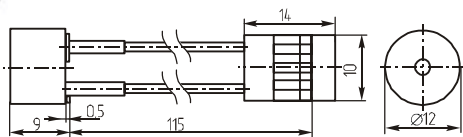


Звонки магнитоэлектрические

KPMB1245



Параметр		KPMB1245
Номинальное входное напряжение (В)	(В)	6
Предельное входное напряжение (В)	(В)	4~8
Уровень звукового давления (10см), не менее (дБ)	(дБ)	85
Резонансная частота (Гц)	(Гц)	2400
Интервал рабочих температур (°C)	(°C)	-20~+70
Масса, не более (г)	(г)	2

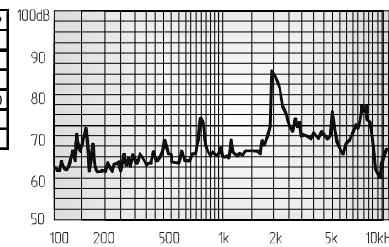
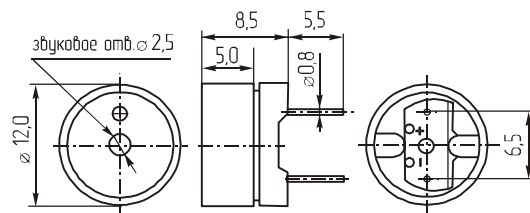


Потребляемый ток, не более (мА) 43
Сопротивление/Импеданс (Ом) 45±5/80

KSQ601P KSQ705P KSQ706P



Параметр		KSQ601P	KSQ705P	KSQ706P
Номинальное входное напряжение (В)	(В)	1.5		
Предельное входное напряжение (В)	(В)	1~2		
Уровень звукового давления (10см), не менее (дБ)	(дБ)	85	80	
Резонансная частота (Гц)	(Гц)	2730±200	3200±201	2730±200
Интервал рабочих температур (°C)	(°C)	-20 ~ +60		
Масса, не более (г)	(г)	2		

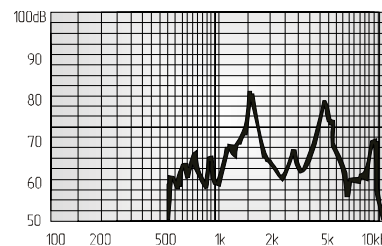
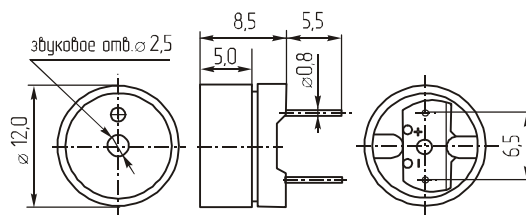


Потребляемый ток, не более (мА) KSQ601P 30
KSQ705P, KSQ706P 10
Сопротивление/Импеданс (Ом) KSQ601P 16±4,5/40
KSQ705P 42±5/120
KSQ706P 50±7,5/140

KSS1201



Параметр		KSS1201
Номинальное входное напряжение (В)	(В)	1.5
Предельное входное напряжение (В)	(В)	1~2
Уровень звукового давления (10см), не менее (дБ)	(дБ)	85
Резонансная частота (Гц)	(Гц)	2048
Интервал рабочих температур (°C)	(°C)	-20~+60
Масса, не более (г)	(г)	

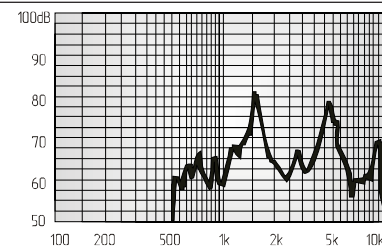
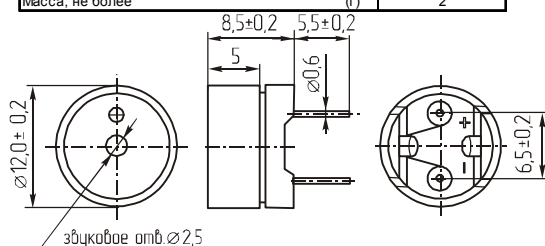


Потребляемый ток, не более (мА) 10
Сопротивление/Импеданс (Ом) 42±6/120

MT12-1P MT12-2P



Параметр		MT12-1P	MT12-2P
Номинальное входное напряжение (В)	(В)	1.5	
Предельное входное напряжение (В)	(В)	1~2	
Уровень звукового давления (10см), не менее (дБ)	(дБ)	85	80
Резонансная частота (Гц)	(Гц)	2048	
Интервал рабочих температур (°C)	(°C)	-25 ~ +70	
Масса, не более (г)	(г)	2	

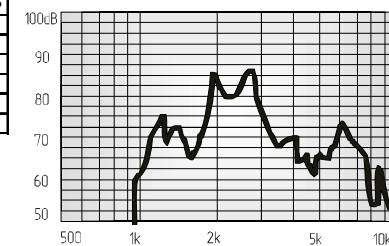
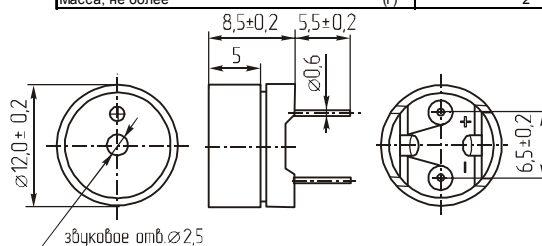


Потребляемый ток, не более (мА) MT12-1P 30
MT12-2P 10
Сопротивление/Импеданс (Ом) MT12-1P 16±4/40
MT12-2P 42±6/120

MT12G-1P MT12G-2P MT12G-3P



Параметр		MT12G-1P	MT12G-2P	MT12G-3P
Номинальное входное напряжение (В)	(В)	1.5		
Предельное входное напряжение (В)	(В)	1~2		
Уровень звукового давления (10см), не менее (дБ)	(дБ)	85	80	
Резонансная частота (Гц)	(Гц)	2048		
Интервал рабочих температур (°C)	(°C)	-25 ~ +70		
Масса, не более (г)	(г)	2		



Потребляемый ток, не более (мА) MT12G-1P 30
MT12G-2P, MT12G-3P 10
Сопротивление/Импеданс (Ом) MT12G-1P 16±4/40
MT12G-2P 42±6/120
MT12G-3P 50±7,5/140