

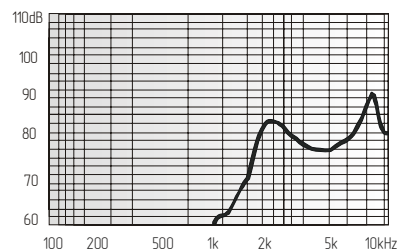
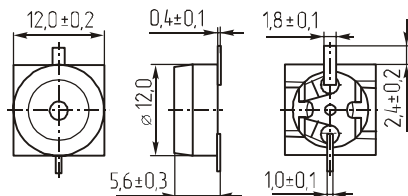
Звонки магнитоэлектрические

ХСТ105



SMD

Параметр	ХСТ105
Номинальное входное напряжение (В)	1,5
Предельное входное напряжение (В)	1~2
Уровень звукового давления (10см), не менее (дБ)	70
Резонансная частота (Гц)	2048
Интервал рабочих температур (°C)	-40 ~ +70
Масса, не более (г)	2



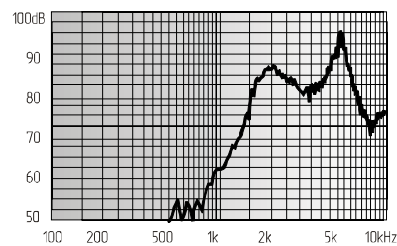
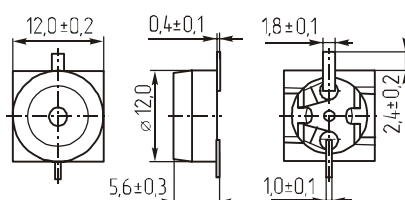
Потребляемый ток, не более (мА) 30
Сопротивление/Импеданс (Ом) 15±7,5/40

MST105A MST105B



SMD

Параметр	MST-105A	MST-105B
Номинальное входное напряжение (В)	1,5	1,5
Предельное входное напряжение (В)	1~2	1~2
Уровень звукового давления (10см), не менее (дБ)	70	70
Резонансная частота (Гц)	2048	2048
Интервал рабочих температур (°C)	-40 ~ +70	-40 ~ +70
Масса, не более (г)	2	2



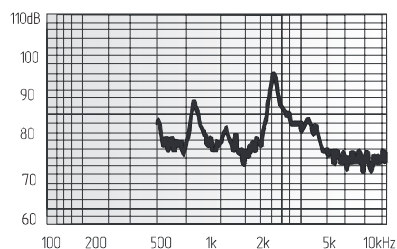
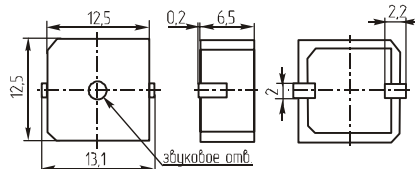
Потребляемый ток, не более (мА) 30
MST-105A 30
MST-105B 10
Сопротивление/Импеданс (Ом) 16/40
MST-105A 16/40
MST-105B 42/120

SMT-1265A



SMD

Параметр	SMT-1265A
Номинальное входное напряжение (В)	1,5
Предельное входное напряжение (В)	1~3
Уровень звукового давления (10см), не менее (дБ)	85
Резонансная частота (Гц)	2400
Интервал рабочих температур (°C)	-20 ~ +70
Масса, не более (г)	2



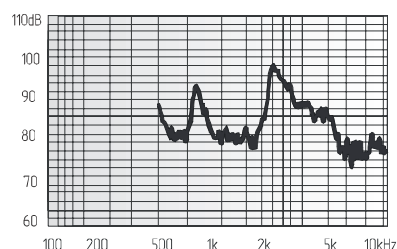
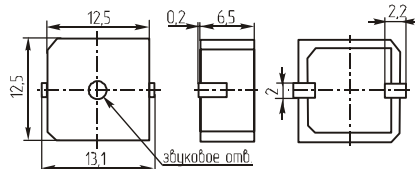
Потребляемый ток, не более (мА) 30
Сопротивление/Импеданс (Ом) 15/40

SMT-1265B



SMD

Параметр	SMT-1265B
Номинальное входное напряжение (В)	5
Предельное входное напряжение (В)	4~7
Уровень звукового давления (10см), не менее (дБ)	90
Резонансная частота (Гц)	2400
Интервал рабочих температур (°C)	-20 ~ +70
Масса, не более (г)	2



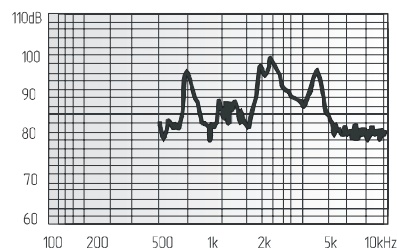
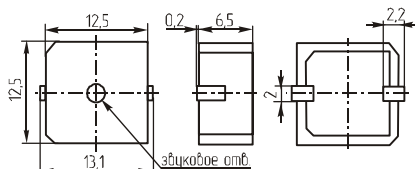
Потребляемый ток, не более (мА) 40
Сопротивление/Импеданс (Ом) 47/80

SMT-1265C



SMD

Параметр	SMT-1265C
Номинальное входное напряжение (В)	12
Предельное входное напряжение (В)	8~16
Уровень звукового давления (10см), не менее (дБ)	90
Резонансная частота (Гц)	2400
Интервал рабочих температур (°C)	-20 ~ +70
Масса, не более (г)	2



Потребляемый ток, не более (мА) 40
Сопротивление/Импеданс (Ом) 140/240