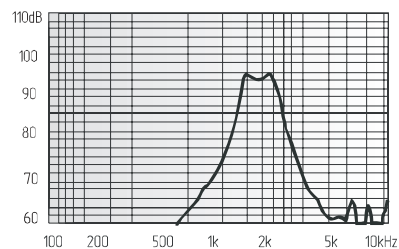
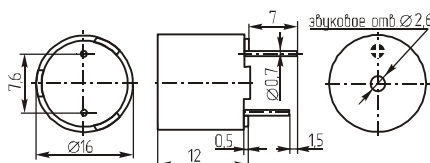


Звонки магнитоэлектрические

**HCM1612G
MTW1612G**



Параметр	HCM1612G	MTW1612G
Номинальное входное напряжение (В)	12	
Предельное входное напряжение (В)	6~18	
Уровень звукового давления (10см), не менее (дБ)	85	
Резонансная частота (Гц)	1700~2200	
Интервал рабочих температур (°C)	-40 ~ +90	
Масса, не более (г)	4	

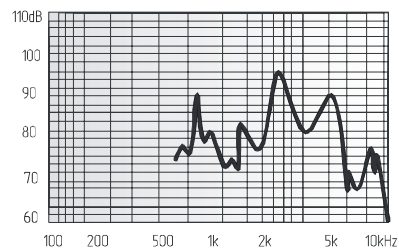
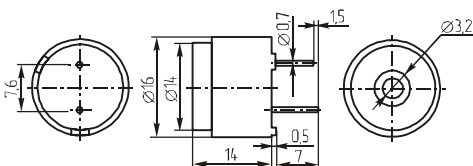


Потребляемый ток, не более (мА) 50
Сопротивление/Импеданс (Ом) 135±20/210

**COS1606A
COS1612A**



Параметр	COS1606A	COS1612A
Номинальное входное напряжение (В)	6	12
Предельное входное напряжение (В)	3~12	6~8
Уровень звукового давления (10см), не менее (дБ)	85	
Резонансная частота (Гц)	2048	
Интервал рабочих температур (°C)	-30 ~ +85	
Масса, не более (г)	7	

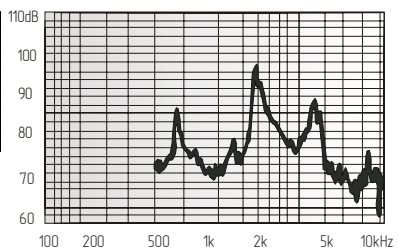
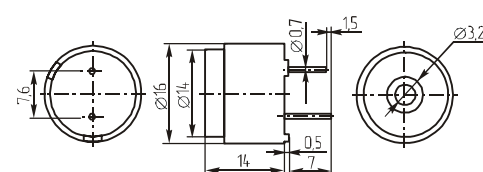


Потребляемый ток, не более (мА) 40
COS1606A, COS1612A
Сопротивление/Импеданс (Ом) 50±5/110
COS1606A 50±5/110
COS1612A 115±7/200

**DAP1601A
DAP1605A
DAP1612C**



Параметр	DAP1601A	DAP1605A	DAP1612C
Номинальное входное напряжение (В)	1,5	5	12
Предельное входное напряжение (В)	1~2	4~8	9~15
Уровень звукового давления (10см), не менее (дБ)	80		85
Резонансная частота (Гц)		2048	
Интервал рабочих температур (°C)		-25 ~ +70	
Масса, не более (г)		7	

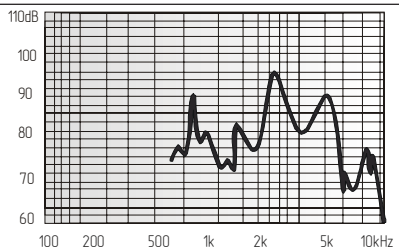
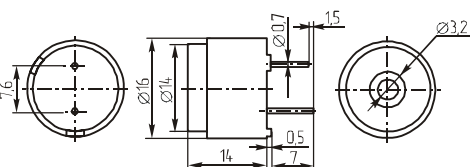


Потребляемый ток, не более (мА) DAP1601A 15
DAP1605A, DAP1612C 40
Сопротивление/Импеданс (Ом) DAP1601A 27±3/80
DAP1605A 50±5/110
DAP1612C 115±12/200

**GS1601A
GS1606A
DAP1614B**



Параметр	GS1601A	GS1606A	DAP1614B
Номинальное входное напряжение (В)	1,5	6	
Предельное входное напряжение (В)	1~2	4~8	
Уровень звукового давления (10см), не менее (дБ)	82		85
Резонансная частота (Гц)		2048	
Интервал рабочих температур (°C)		-40 ~ +85	
Масса, не более (г)		5	

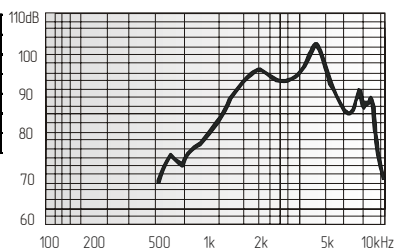
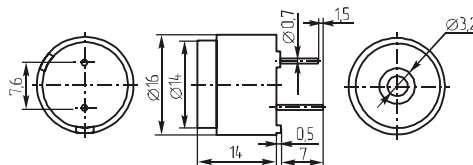


Потребляемый ток, не более (мА) GS1601A 15
GS1606A 40
Сопротивление/Импеданс (Ом) GS1601A 30±4,5/80
GS1606A, DAP1614B 45±7/110

**HCM1601A
HCM1606A
HCM1612A**



Параметр	HCM1601A	HCM1606A	HCM1612A
Номинальное входное напряжение (В)	1,5	6	12
Предельное входное напряжение (В)	1~2	4~8	9~15
Уровень звукового давления (10см), не менее (дБ)	80		85
Резонансная частота (Гц)		2048	
Интервал рабочих температур (°C)		-40 ~ +85	
Масса, не более (г)		7	



Потребляемый ток, не более (мА) HCM1601A 12
HCM1606A, HCM1612A 40
Сопротивление/Импеданс (Ом) HCM1601A 27±3/80
HCM1606A 50±5/110
HCM1612A 115±12/200