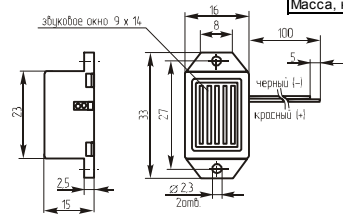


Звонки магнитоэлектрические с генератором

MEB208-20S1030L
MEB208-20S1060L
MEB208-20S1090L
MEB208-20S1120L
MEB208-20S1240L



Параметр	MEB208-20S1030L	MEB208-20S1060L	MEB208-20S1090L	MEB208-20S1120L	MEB208-20S1240L
Номинальное входное напряжение (В)	3	6	9	12	24
Предельное входное напряжение (В)	1,3-2	2-5	4-7	7-17	16-30
Уровень звукового давления (10см), не менее (дБ)	80	82			
Резонансная частота (Гц)	300-800				
Интервал рабочих температур (°С)	-20 ~ +60				
Масса, не более (г)	10				

Потребляемый ток, не более (мА)

MEB208-20S1030L, MEB208-20S1090L, MEB208-20S1120L

15

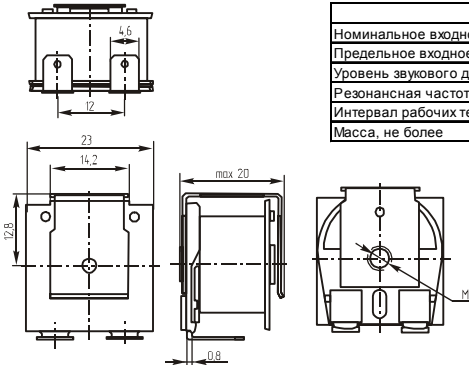
MEB208-20S1060L, MEB208-20S1240L

20

E126S1120A-TA



Рассчитан на переменное напряжение



Параметр	E126S1110A-TA	E126S1120A-TA	E126S1230A-TA
Номинальное входное напряжение (В)	~110	~12	~230
Предельное входное напряжение (В)	~70-150	~8-18	~160-260
Уровень звукового давления (10см), не менее (дБ)	75	76	78
Резонансная частота (Гц)	-		
Интервал рабочих температур (°C)	-25 ~ +75		
Масса, не более (г)	20		

Потребляемый ток, не более (мА)

E126S1110A-TA, E126S1120A-TA

25

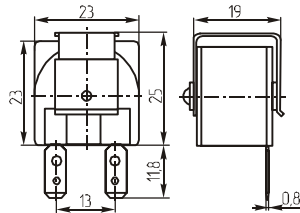
E126S1230A-TA

30

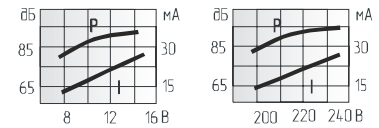
KPMB-23012
KPMB-23220



Рассчитан на переменное напряжение



Параметр	KPMB-23012	KPMB-23220
Номинальное входное напряжение (В)	~12	~220
Предельное входное напряжение (В)	10,5-13,5	180-260
Уровень звукового давления (20см), не менее (дБ)	80	
Резонансная частота (Гц)	2300 ± 300	
Интервал рабочих температур (°C)	-25 ~ +75	
Масса, не более (г)	20	



Потребляемый ток, не более (мА)

KPMB-23012

250

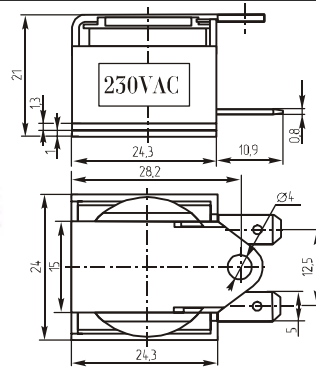
KPMB-23220

30

E166S1230TH



Рассчитан на переменное напряжение

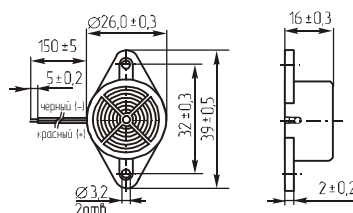


Параметр	E166S1230TH
Номинальное входное напряжение (В)	~230
Предельное входное напряжение (В)	~160-260
Уровень звукового давления (10см), не менее (дБ)	83
Резонансная частота (Гц)	-
Интервал рабочих температур (°C)	-20 ~ +60
Масса, не более (г)	34

Потребляемый ток, не более (мА)

30

MPB606
MPB612
MPB624



Параметр	MPB606	MPB612	MPB624
Номинальное входное напряжение (В)	6	12	24
Предельное входное напряжение (В)	4-8	8-16	20-28
Уровень звукового давления (10см), не менее (дБ)	92	95	92
Интервал рабочих температур (°C)	-20 ~ +60		
Масса, не более (г)	15		

Потребляемый ток, не более (мА)

MPB606, MPB624

20

MPB612

25

1. Акустические компоненты

Наличие на складе и цены на <http://www.quartz1.ru/Aquoustic.htm>