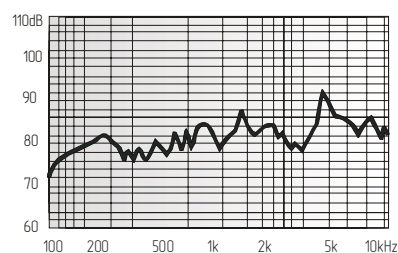
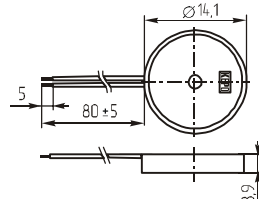


Звонки пьезоэлектрические

KPR-1440



Параметр	KPR-1440
Номинальное входное напряжение (В)	9
Предельное входное напряжение (В)	1~30
Уровень звукового давления (10см), не менее (дБ)	75
Резонансная частота (Гц)	4000±500
Интервал рабочих температур (°C)	-20 ~ +60
Масса, не более (г)	1,3

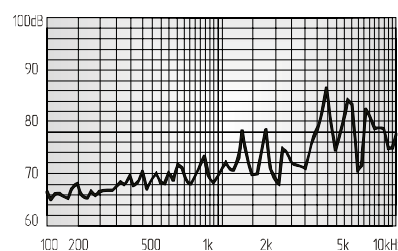
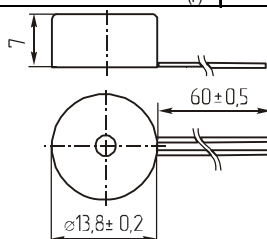


Потребляемый ток, не более (мА) 2

CBE1440BL



Параметр	CBE1440BL
Номинальное входное напряжение (В)	12
Предельное входное напряжение (В)	1~30
Уровень звукового давления (10см), не менее (дБ)	90
Резонансная частота (Гц)	4000±500
Интервал рабочих температур (°C)	-20 ~ +70
Масса, не более (г)	2

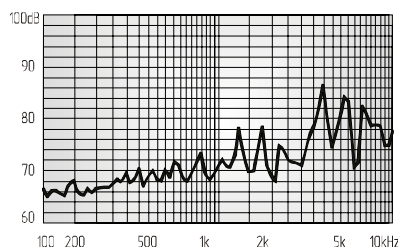
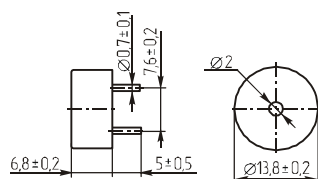


CBE1440BP



Пригоден для пайки волной и промывки

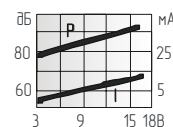
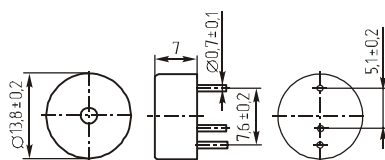
Параметр	CBE1440BP
Номинальное входное напряжение (В)	4
Предельное входное напряжение (В)	1~30
Уровень звукового давления (10см), не менее (дБ)	85
Резонансная частота (Гц)	4000±500
Интервал рабочих температур (°C)	-20 ~ +80
Масса, не более (г)	6



KPE161



Параметр	KPE161
Номинальное входное напряжение (В)	12
Предельное входное напряжение (В)	3~16
Уровень звукового давления (30см), не менее (дБ)	70
Резонансная частота (Гц)	4100±500
Интервал рабочих температур (°C)	-30 ~ +85
Масса, не более (г)	2

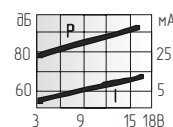
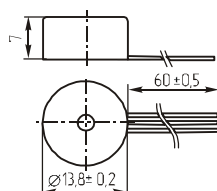


Потребляемый ток, не более (мА) 7

KPE162



Параметр	KPE162
Номинальное входное напряжение (В)	12
Предельное входное напряжение (В)	3~16
Уровень звукового давления (30см), не менее (дБ)	70
Резонансная частота (Гц)	4100±500
Интервал рабочих температур (°C)	-30 ~ +85
Масса, не более (г)	2



Потребляемый ток, не более (мА) 7