

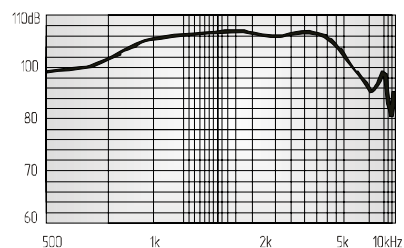
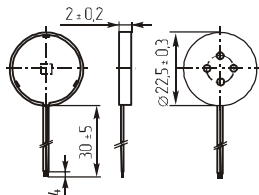
Звонки пьезоэлектрические

CRW1702

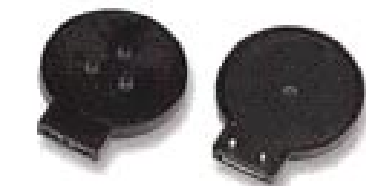


Пьезодинамик

Параметр		CRW1702
Номинальное входное напряжение	(В)	5
Предельное входное напряжение	(В)	-
Уровень звукового давления, не менее	(дБ)	106
Резонансная частота	(Гц)	1000
Интервал рабочих температур	(°C)	-20 ~ +60
Масса, не более	(г)	1,2

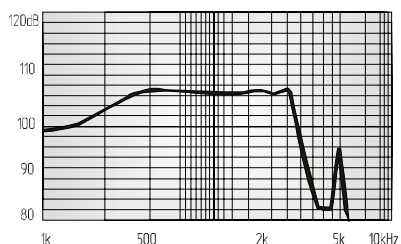
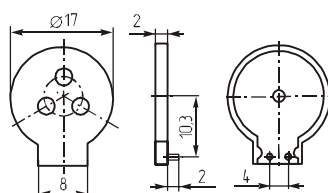


CRP1702



Пьезодинамик

Параметр		CRP1702
Номинальное входное напряжение	(В)	5
Предельное входное напряжение	(В)	-
Уровень звукового давления, не менее	(дБ)	107
Резонансная частота	(Гц)	1000
Интервал рабочих температур	(°C)	-20 ~ +70
Масса, не более	(г)	1,2

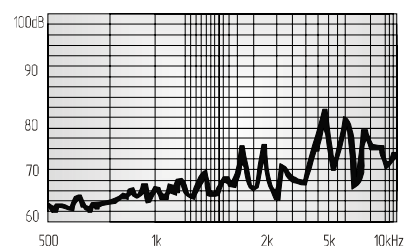
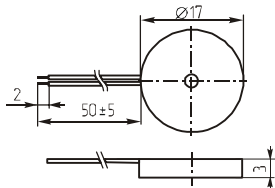


CBE1740BL



С самоклеющейся площадкой для быстрого крепления

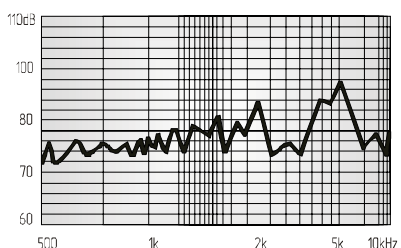
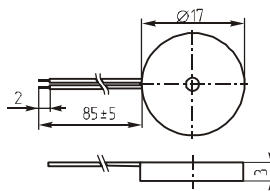
Параметр		CBE1740BL
Номинальное входное напряжение	(В)	3
Предельное входное напряжение	(В)	1~30
Уровень звукового давления (10см), не менее	(дБ)	80
Резонансная частота	(Гц)	4000±500
Интервал рабочих температур	(°C)	-20 ~ +80
Масса, не более	(г)	2



KPE150



Параметр		KPE150
Номинальное входное напряжение	(В)	10
Предельное входное напряжение	(В)	1~30
Уровень звукового давления (10см), не менее	(дБ)	82
Резонансная частота	(Гц)	4100±500
Интервал рабочих температур	(°C)	-30 ~ +85
Масса, не более	(г)	3

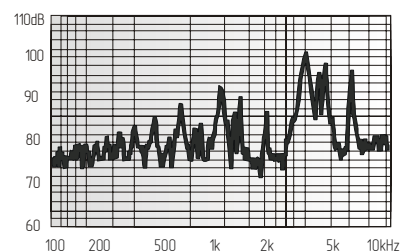
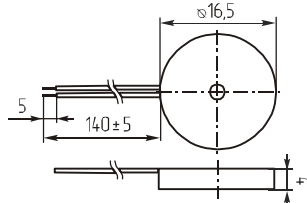


Потребляемый ток, не более (мА) 6

KPR-1710



Параметр		KPR-1710
Номинальное входное напряжение	(В)	12
Предельное входное напряжение	(В)	1~30
Уровень звукового давления (10см), не менее	(дБ)	80
Резонансная частота	(Гц)	4000 ± 500
Интервал рабочих температур	(°C)	-20 ~ +60
Масса, не более	(г)	5



Потребляемый ток, не более (мА) 2