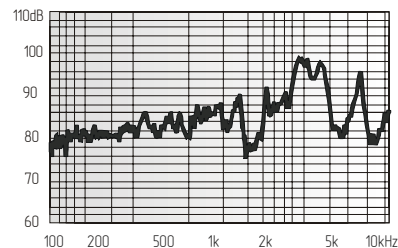
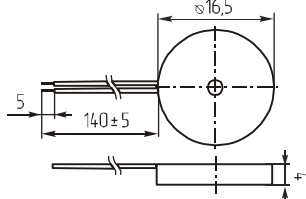


Звонки пьезоэлектрические

KPR-1720



Параметр		KPR-1720
Номинальное входное напряжение (В)	(В)	12
Предельное входное напряжение (В)	(В)	1~30
Уровень звукового давления (10см), не менее (дБ)	(дБ)	83
Резонансная частота (Гц)	(Гц)	4000 ± 500
Интервал рабочих температур (°C)	(°C)	-20 ~ +60
Масса, не более (г)	(г)	5

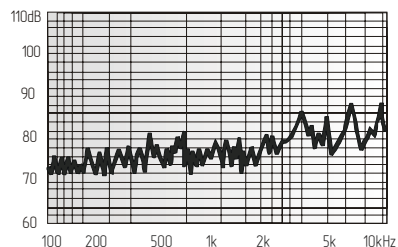
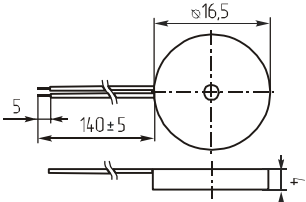


Потребляемый ток, не более (мА) 2

KPR-1721



Параметр		KPR-1721
Номинальное входное напряжение (В)	(В)	3
Предельное входное напряжение (В)	(В)	1~15
Уровень звукового давления (10см), не менее (дБ)	(дБ)	80
Резонансная частота (Гц)	(Гц)	4000 ± 500
Интервал рабочих температур (°C)	(°C)	-20 ~ +60
Масса, не более (г)	(г)	5

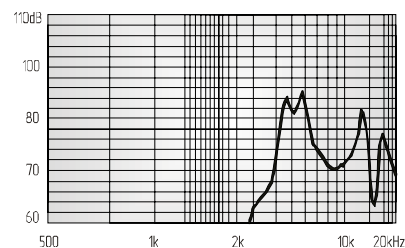
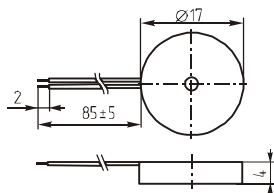


Потребляемый ток, не более (мА) 1,1

MPT150 XY150



Параметр		MPT150	XY150
Номинальное входное напряжение (В)	(В)	5	3
Предельное входное напряжение (В)	(В)	1~30	
Уровень звукового давления (10см), не менее (дБ)	(дБ)	78	
Резонансная частота (Гц)	(Гц)	4000 ± 500	
Интервал рабочих температур (°C)	(°C)	-20 ~ +70	
Масса, не более (г)	(г)	1	

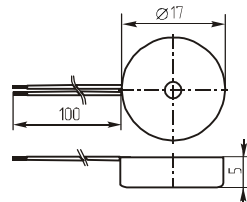


Потребляемый ток, не более (мА) 1

ЗП-31



Параметр		ЗП-31
Номинальное входное напряжение (В)	(В)	5
Предельное входное напряжение (В)	(В)	-
Уровень звукового давления, не менее (дБ)	(дБ)	75
Резонансная частота (Гц)	(Гц)	5000
Интервал рабочих температур (°C)	(°C)	-30 ~ +60
Масса, не более (г)	(г)	1,5

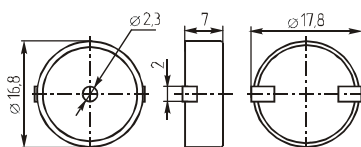


SPT-1720



SMD

Параметр		SMT-1720
Номинальное входное напряжение (В)	(В)	12
Предельное входное напряжение (В)	(В)	1~30
Уровень звукового давления (10см), не менее (дБ)	(дБ)	85
Резонансная частота (Гц)	(Гц)	4000 ± 500
Интервал рабочих температур (°C)	(°C)	-20 ~ +85
Масса, не более (г)	(г)	2



Потребляемый ток, не более (мА) 3