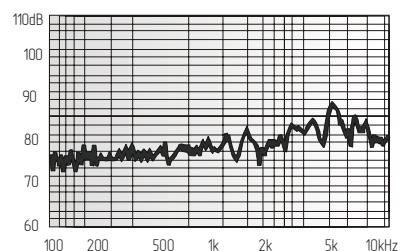
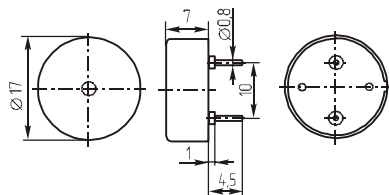


## Звонки пьезоэлектрические

## KPT-1711



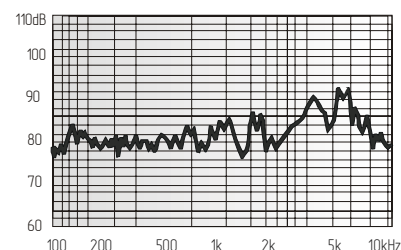
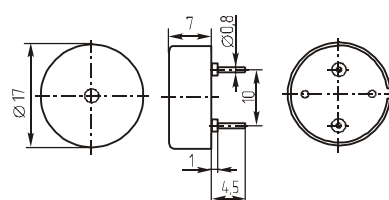
Параметр	KPT-1711
Номинальное входное напряжение (В)	12
Предельное входное напряжение (В)	1~30
Уровень звукового давления (10см), не менее (дБ)	80
Резонансная частота (Гц)	4000 ± 500
Интервал рабочих температур (°C)	-20 ~ +60
Масса, не более (г)	1



Потребляемый ток, не более (мА) 2

KPT-1711A  
KPT-1711A3

Параметр	KPT-1711A	KPT-1711A3
Номинальное входное напряжение (В)	12	
Предельное входное напряжение (В)	1~30	
Уровень звукового давления (10см), не менее (дБ)	80	
Резонансная частота (Гц)	4000 ± 500	
Интервал рабочих температур (°C)	-20 ~ +80	
Масса, не более (г)	2	

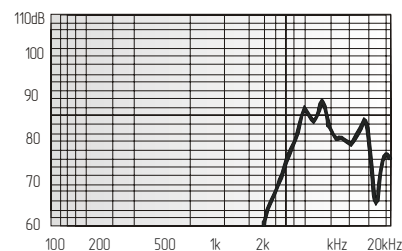
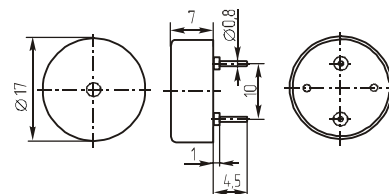


Потребляемый ток, не более (мА) 2

## MPT152



Параметр	MPT152
Номинальное входное напряжение (В)	5
Предельное входное напряжение (В)	1~30
Уровень звукового давления (10см), не менее (дБ)	82
Резонансная частота (Гц)	4096±500
Интервал рабочих температур (°C)	-20 ~ +60
Масса, не более (г)	5

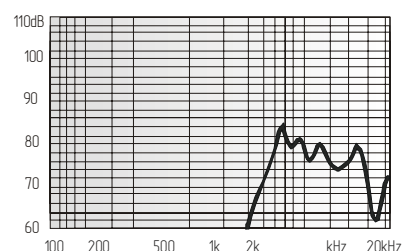
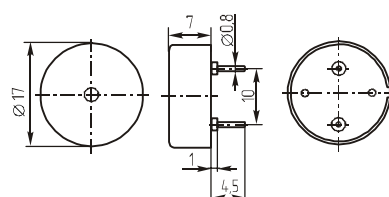


Потребляемый ток, не более (мА) 1

## MPT153



Параметр	MPT153
Номинальное входное напряжение (В)	5
Предельное входное напряжение (В)	1~30
Уровень звукового давления (10см), не менее (дБ)	78
Резонансная частота (Гц)	3000~5000
Интервал рабочих температур (°C)	-20 ~ +60
Масса, не более (г)	1

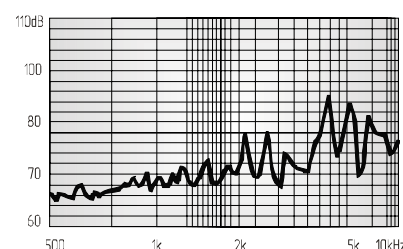
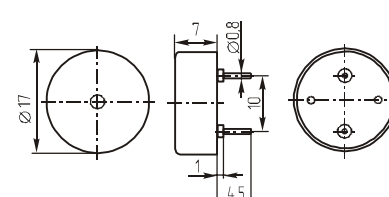


Потребляемый ток, не более (мА) 1

## CBE1740BP



Параметр	CBE1740BP
Номинальное входное напряжение (В)	5
Предельное входное напряжение (В)	1~30
Уровень звукового давления (10см), не менее (дБ)	85
Резонансная частота (Гц)	4000
Интервал рабочих температур (°C)	-20 ~ +70
Масса, не более (г)	3



Миниатюрная замена для ЗП-18 и ЗП-25