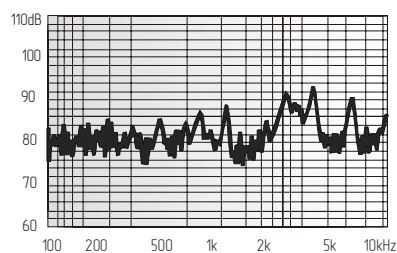
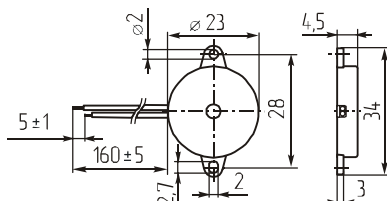


Звонки пьезоэлектрические

KPR-2310



Параметр		KPR-2310
Номинальное входное напряжение	(В)	12
Предельное входное напряжение	(В)	1~30
Уровень звукового давления (30см), не менее	(дБ)	80
Резонансная частота	(Гц)	4000±500
Интервал рабочих температур	(°C)	-20 ~ +60
Масса, не более	(г)	2

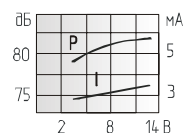
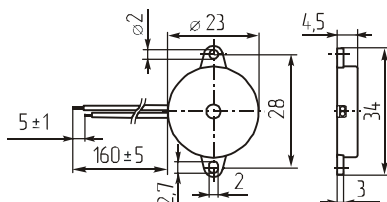


Потребляемый ток, не более (мА) 3

KPR3-2310



Параметр		KPR3-2310
Номинальное входное напряжение	(В)	6
Предельное входное напряжение	(В)	3~18
Уровень звукового давления (30см), не менее	(дБ)	70
Резонансная частота	(Гц)	4000±500
Интервал рабочих температур	(°C)	-20 ~ +60
Масса, не более	(г)	2

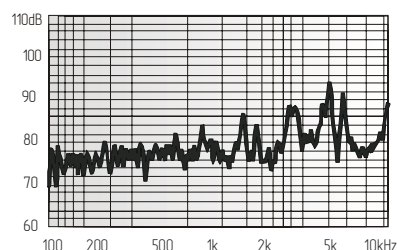
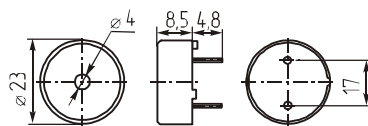


Потребляемый ток, не более (мА) 5

KPT-2320



Параметр		KPT-2320
Номинальное входное напряжение	(В)	12
Предельное входное напряжение	(В)	1~30
Уровень звукового давления (30см), не менее	(дБ)	85
Резонансная частота	(Гц)	3000±500
Интервал рабочих температур	(°C)	-20 ~ +60
Масса, не более	(г)	3,5

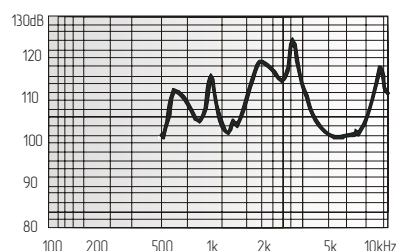
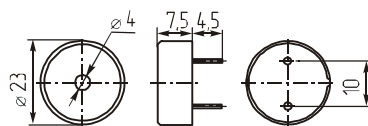


Потребляемый ток, не более (мА) 4

KPT-2320D



Параметр		KPT-2320D
Номинальное входное напряжение	(В)	9
Предельное входное напряжение	(В)	1~30
Уровень звукового давления (10см), не менее	(дБ)	78
Резонансная частота	(Гц)	2000±500
Интервал рабочих температур	(°C)	-20 ~ +80
Масса, не более	(г)	2,5

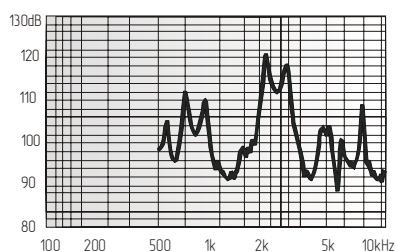
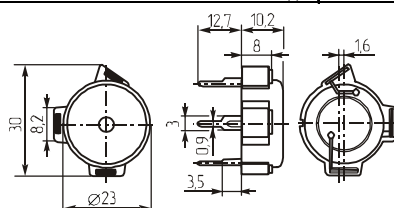


Потребляемый ток, не более (мА) 3

KPT-2328BP



Параметр		KPT-2328BP
Номинальное входное напряжение	(В)	3
Предельное входное напряжение	(В)	1~30
Уровень звукового давления (10см), не менее	(дБ)	90
Резонансная частота	(Гц)	2800±500
Интервал рабочих температур	(°C)	-20 ~ +60
Масса, не более	(г)	3



Потребляемый ток, не более (мА) 2

Без обратной связи