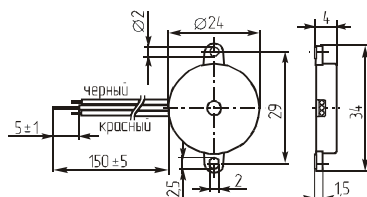


## Звонки пьезоэлектрические

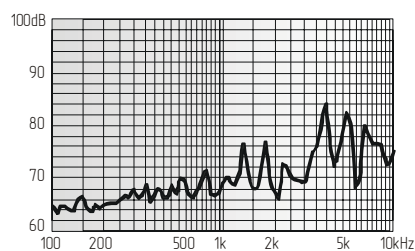
## CBE2440BB



Парам етр	СВЕ2440ВВ
Номинальное входное напряжение (В)	-
Предельное входное напряжение (В)	1~30
Уровень звукового давления, не менее (дБ)	75
Резонансная частота (Гц)	4000
Интервал рабочих температур (°С)	-20 ~ +60
Масса, не более (г)	3



С обратной связью

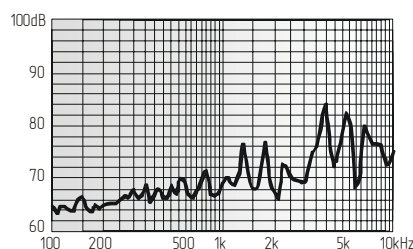
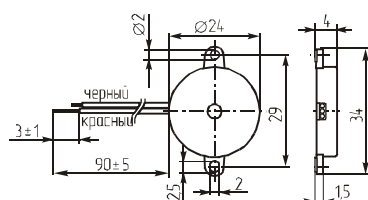


Потребляемый ток, не более (мА)	12
---------------------------------	----

**CBE2440BL**



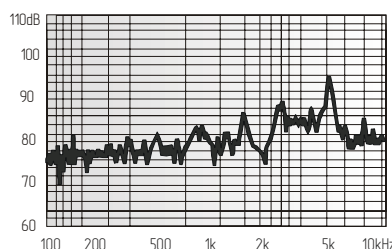
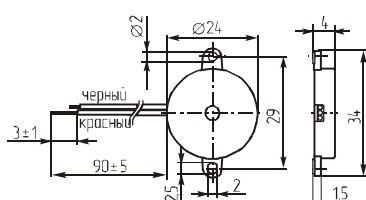
Параметр	CBE2440BL
Номинальное входное напряжение (В)	-
Предельное входное напряжение (В)	1-40
Уровень звукового давления (10см), не менее (дБ)	85
Резонансная частота (Гц)	4000
Интервал рабочих температур (°С)	-20 ~ +70
Масса, не более (г)	3



**KPR-2445**



Параметр	KPR-2445
Номинальное входное напряжение (В)	12
Предельное входное напряжение (В)	1~30
Уровень звукового давления (30см), не менее (дБ)	80
Резонансная частота (Гц)	4500±500
Интервал рабочих температур (°С)	-20 ~ +60
Масса, не более (г)	3

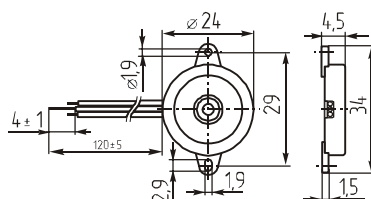


Потребляемый ток, не более (мА)	3
---------------------------------	---

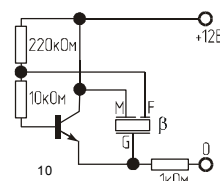
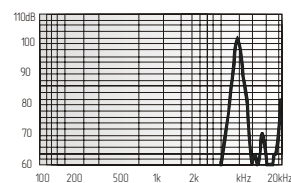
## MPT12



Параметр	МРТ12
Номинальное входное напряжение (В)	12
Предельное входное напряжение (В)	3~20
Уровень звукового давления (10см), не менее (дБ)	85
Резонансная частота (Гц)	6500±500
Интервал рабочих температур (°С)	-20 ~ +70
Масса, не более (г)	3



С обратной связью

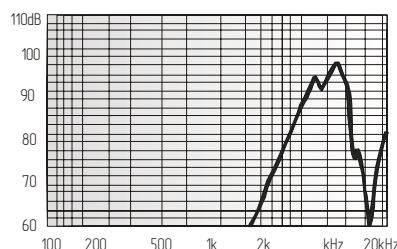
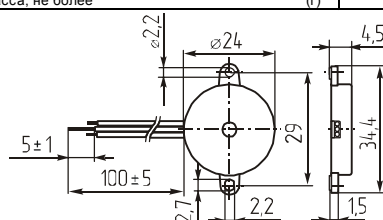


Потребляемый ток, не более (мА)	10
---------------------------------	----

**MPT12B**



Парам етр	МРТ12В
Номинальное входное напряжение (В)	15
Предельное входное напряжение (В)	1~30
Уровень звукового давления (10см), не менее (дБ)	90
Резонансная частота (Гц)	5500±700
Интервал рабочих температур (°С)	-20 ~ +70
Масса, не более (г)	1,9



Потребляемый ток, не более (мА)	8
---------------------------------	---