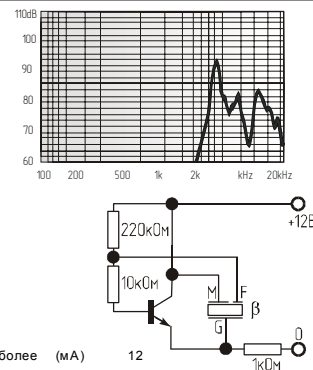
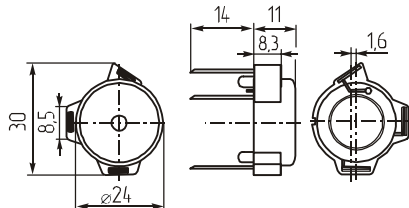


## Звонки пьезоэлектрические

### MPT24B



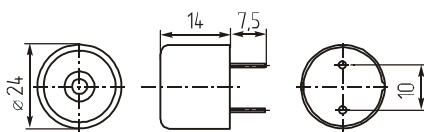
Параметр	MPT24B
Номинальное входное напряжение (В)	12
Предельное входное напряжение (В)	3~20
Уровень звукового давления (10см), не менее (дБ)	90
Резонансная частота (Гц)	3800±400
Интервал рабочих температур (°C)	-20 ~ +70
Масса, не более (г)	3



### KPT-2420



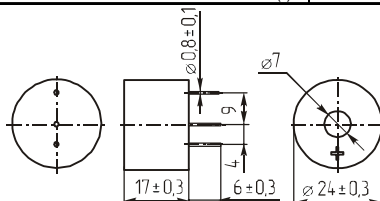
Параметр	KPT-2420
Номинальное входное напряжение (В)	12
Предельное входное напряжение (В)	1~30
Уровень звукового давления (30см), не менее (дБ)	83
Резонансная частота (Гц)	2400±500
Интервал рабочих температур (°C)	-20 ~ +60
Масса, не более (г)	4



### COS20BP-3P



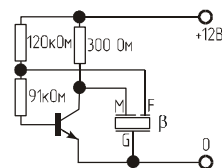
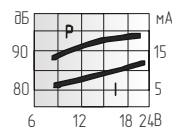
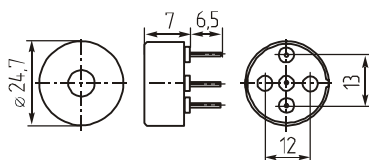
Параметр	COS20BP-3P
Номинальное входное напряжение (В)	12
Предельное входное напряжение (В)	3~30
Уровень звукового давления (10см), не менее (дБ)	85
Резонансная частота (Гц)	4000±500
Интервал рабочих температур (°C)	-30 ~ +70
Масса, не более (г)	3



### KPT3-2510



Параметр	KPT-2510
Номинальное входное напряжение (В)	12
Предельное входное напряжение (В)	3~24
Уровень звукового давления (10см), не менее (дБ)	90
Резонансная частота (Гц)	6000±500
Интервал рабочих температур (°C)	-20 ~ +80
Масса, не более (г)	4

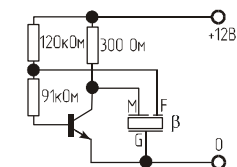
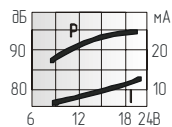
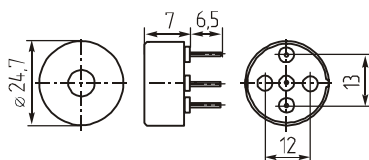


Потребляемый ток, не более (мА) 18

### KPT3-2512



Параметр	KPT-2512
Номинальное входное напряжение (В)	12
Предельное входное напряжение (В)	3~24
Уровень звукового давления (10см), не менее (дБ)	88
Резонансная частота (Гц)	3500±500
Интервал рабочих температур (°C)	-20 ~ +80
Масса, не более (г)	4



Потребляемый ток, не более (мА) 25