

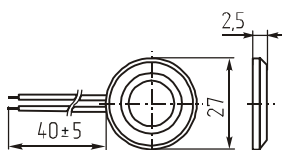
Звонки пьезоэлектрические

MFT-27T-3,8AL

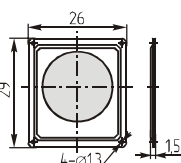


Металлический корпус
Аналог ЗП-3

Параметр	MFT-27T-3,8AL
Номинальное входное напряжение (В)	12
Предельное входное напряжение (В)	3~30
Уровень звукового давления (10см, не менее) (дБ)	85
Резонансная частота (Гц)	3800±500
Интервал рабочих температур (°C)	-30 ~ +70
Масса, не более (г)	3

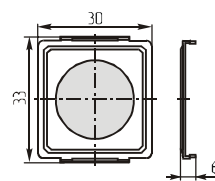


ЗП-16

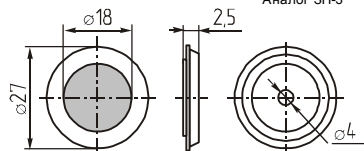


Параметр	ЗП-16	ЗП-14
Номинальное входное напряжение (В)	-	-
Предельное входное напряжение (В)	1~20	-
Уровень звукового давления (50см, не менее) (дБ)	-	-
Резонансная частота (Гц)	-	-
Интервал рабочих температур (°C)	-30 ~ +60	-30 ~ +60
Масса, не более (г)	2	3

ЗП-14



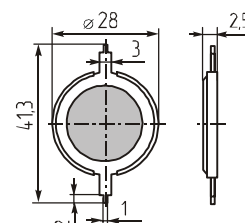
ЗП-27



Параметр	ЗП-27	ЗП-ВТ3
Номинальное входное напряжение (В)	3	-
Предельное входное напряжение (В)	1~15	-
Уровень звукового давления (10см, не менее) (дБ)	75	-
Резонансная частота (Гц)	4000	4500
Интервал рабочих температур (°C)	-30 ~ +60	-
Масса, не более (г)	2	-

*Металлический корпус
Аналог ЗП-3

ЗП-ВТ3

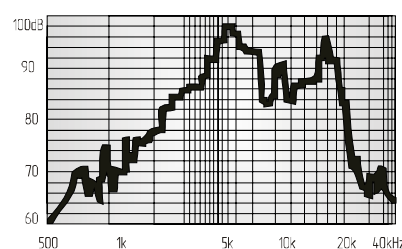
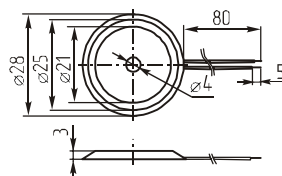


COS27AL



Металлический корпус

Параметр	COS27AL
Номинальное входное напряжение (В)	12
Предельное входное напряжение (В)	3~30
Уровень звукового давления (10см, не менее) (дБ)	90
Резонансная частота (Гц)	4000±500
Интервал рабочих температур (°C)	-30 ~ +90
Масса, не более (г)	1



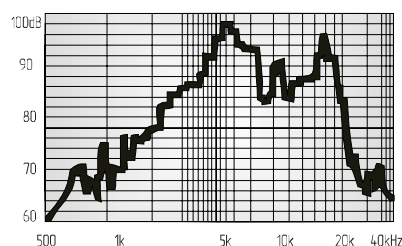
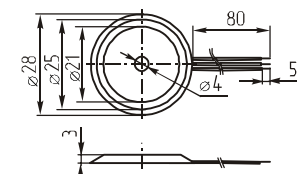
Потребляемый ток, не более (мА) 1

COS27ASL



Металлический корпус
С обратной связью

Параметр	COS27ASL
Номинальное входное напряжение (В)	12
Предельное входное напряжение (В)	3~30
Уровень звукового давления (10см, не менее) (дБ)	90
Резонансная частота (Гц)	4000±500
Интервал рабочих температур (°C)	-30 ~ +90
Масса, не более (г)	1



Потребляемый ток, не более (мА) 1