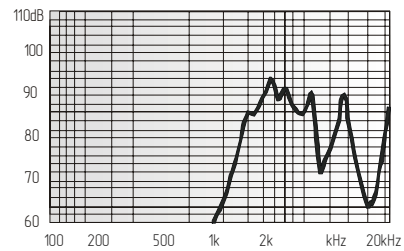
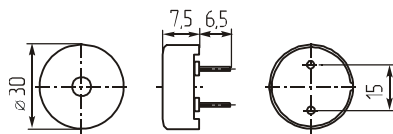


Звонки пьезоэлектрические

MPT1130



Параметр	MPT1130
Номинальное входное напряжение (В)	10
Предельное входное напряжение (В)	1~30
Уровень звукового давления (10см), не менее (дБ)	90
Резонансная частота (Гц)	2800±500
Интервал рабочих температур (°C)	-30 ~ +90
Масса, не более (г)	5

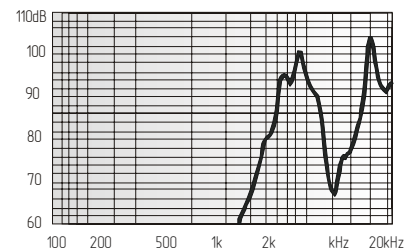
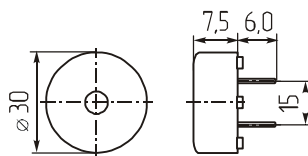


Потребляемый ток, не более (мА) 5

MPT132



Параметр	MPT132
Номинальное входное напряжение (В)	5
Предельное входное напряжение (В)	1~30
Уровень звукового давления (10см), не менее (дБ)	90
Резонансная частота (Гц)	4600±500
Интервал рабочих температур (°C)	-20 ~ +60
Масса, не более (г)	5



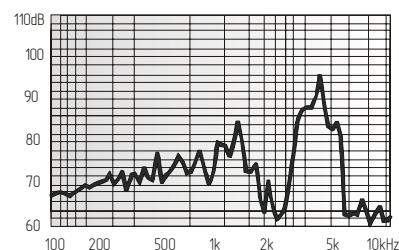
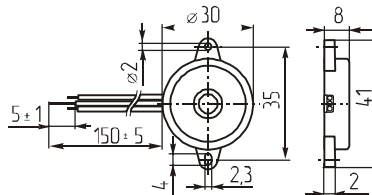
Потребляемый ток, не более (мА) 3

CBE3034BL



Миниатюрный аналог ЗП-5 и ЗП-19

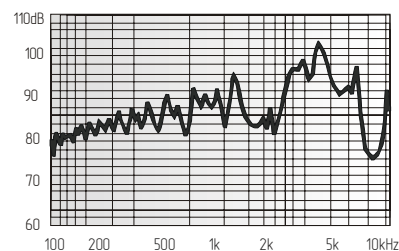
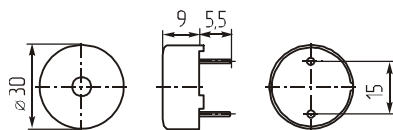
Параметр	CBE3034BL
Номинальное входное напряжение (В)	3
Предельное входное напряжение (В)	1~40
Уровень звукового давления (10см), не менее (дБ)	80
Резонансная частота (Гц)	4000±500
Интервал рабочих температур (°C)	-20 ~ +70
Масса, не более (г)	3



KPT-3015



Параметр	KPT-3015
Номинальное входное напряжение (В)	24
Предельное входное напряжение (В)	1~30
Уровень звукового давления (10см), не менее (дБ)	90
Резонансная частота (Гц)	1200±500
Интервал рабочих температур (°C)	-20 ~ +60
Масса, не более (г)	6

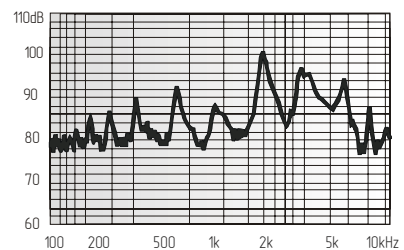
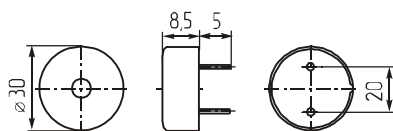


Потребляемый ток, не более (мА) 6

KPT-3020



Параметр	KPT-3020
Номинальное входное напряжение (В)	12
Предельное входное напряжение (В)	1~30
Уровень звукового давления (10см), не менее (дБ)	85
Резонансная частота (Гц)	2000±500
Интервал рабочих температур (°C)	-20 ~ +60
Масса, не более (г)	6



Потребляемый ток, не более (мА) 3,5