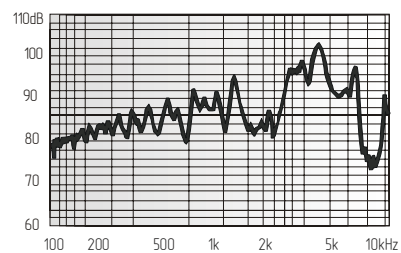
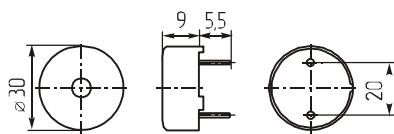


Звонки пьезоэлектрические

KPT-3010



Параметр	KPT-3010
Номинальное входное напряжение (В)	12
Предельное входное напряжение (В)	1~30
Уровень звукового давления (10см), не менее (дБ)	85
Резонансная частота (Гц)	3600±500
Интервал рабочих температур (°C)	-20 ~ +60
Масса, не более (г)	7

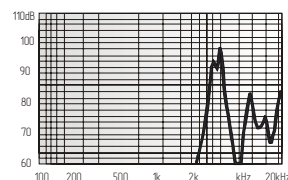
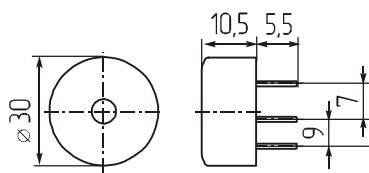


Потребляемый ток, не более (мА) 5

MPB1172



Параметр	MPB1172
Номинальное входное напряжение (В)	12
Предельное входное напряжение (В)	3~20
Уровень звукового давления (10см), не менее (дБ)	88
Резонансная частота (Гц)	3600±500
Интервал рабочих температур (°C)	-20 ~ +60
Масса, не более (г)	5

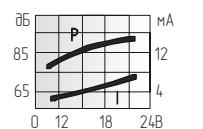
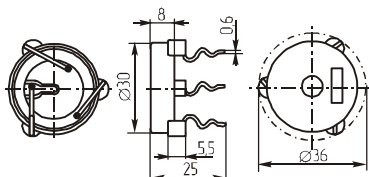


Потребляемый ток, не более (мА) 10

KPT3-3000



Параметр	KPT3-3000
Номинальное входное напряжение (В)	12
Предельное входное напряжение (В)	3~24
Уровень звукового давления (30см), не менее (дБ)	80
Резонансная частота (Гц)	3700±500
Интервал рабочих температур (°C)	-20 ~ +80
Масса, не более (г)	4

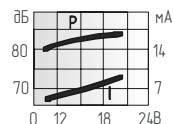
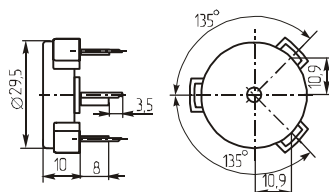


Потребляемый ток, не более (мА) 12

KPT3-3030



Параметр	KPT3-3030
Номинальное входное напряжение (В)	12
Предельное входное напряжение (В)	3~24
Уровень звукового давления (10см), не менее (дБ)	82
Резонансная частота (Гц)	2700±500
Интервал рабочих температур (°C)	-20 ~ +80
Масса, не более (г)	6

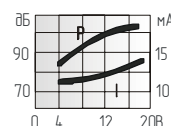
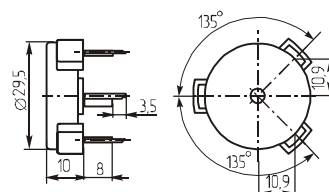


Потребляемый ток, не более (мА) 7

KPT3-3039



Параметр	KPT3-3039
Номинальное входное напряжение (В)	12
Предельное входное напряжение (В)	3~18
Уровень звукового давления (10см), не менее (дБ)	100
Резонансная частота (Гц)	3900±500
Интервал рабочих температур (°C)	-20 ~ +80
Масса, не более (г)	6



Потребляемый ток, не более (мА) 15