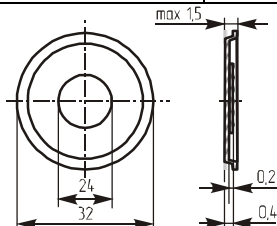


Звонки пьезоэлектрические

ЗП-4
ЗР04

| Параметр | ЗП-4 | ЗР04 |
|---|------|------|
| Номинальное входное напряжение (В) | 3 | |
| Предельное входное напряжение (В) | 1~20 | |
| Уровень звукового давления, не менее (дБ) | - | |
| Резонансная частота (Гц) | - | |
| Интервал рабочих температур (°C) | - | |
| Масса, не более (г) | 0,5 | |

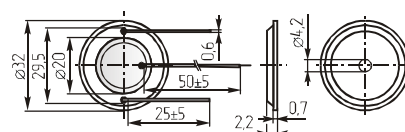
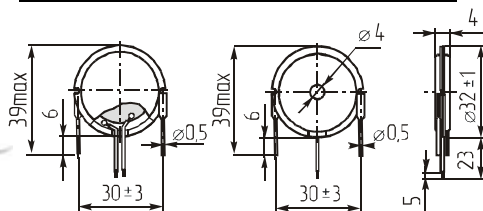


ЗП-1

| Параметр | ЗП-1 | ЗП-22 |
|--|-----------|-----------|
| Номинальное входное напряжение (В) | 5 | 6 |
| Предельное входное напряжение (В) | - | - |
| Уровень звукового давления (50см), не менее (дБ) | 75 | 75 |
| Резонансная частота (Гц) | 4000±1000 | 2250±750 |
| Интервал рабочих температур (°C) | -30 ~ +60 | -30 ~ +60 |
| Масса, не более (г) | 5 | 4 |

ЗП-22
MFT-31T-1,3AL1-C
(аналог ЗП-22)

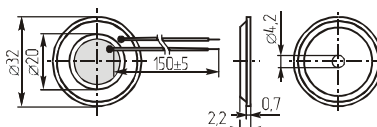
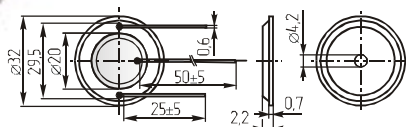
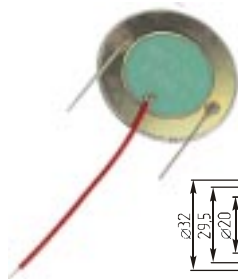
| Параметр | MFT-31T-1,3AL1-C |
|---|------------------|
| Номинальное входное напряжение (В) | 1~30 |
| Предельное входное напряжение (В) | - |
| Уровень звукового давления, не менее (дБ) | - |
| Резонансная частота (Гц) | 1300±500 |
| Интервал рабочих температур (°C) | -20 ~ +50 |
| Масса, не более (г) | - |



MFT-31T-2,8AL1-C

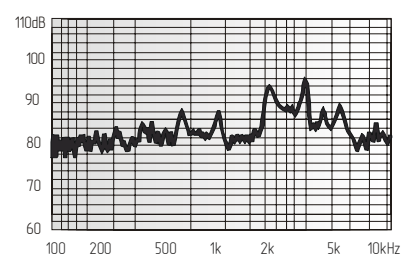
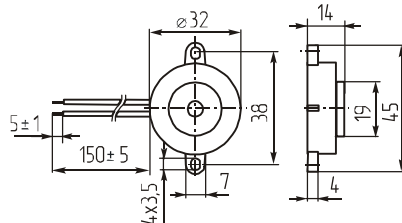
| Параметр | MFT-31T-2,8AL1-C | MFT-31T-2,8AL-C |
|--|------------------|-----------------|
| Предельное входное напряжение (В) | - | - |
| Номинальное входное напряжение (В) | 1~30 | - |
| Уровень звукового давления (10см), не менее (дБ) | - | - |
| Резонансная частота (Гц) | 2800±500 | - |
| Интервал рабочих температур (°C) | -20 ~ +50 | - |
| Масса, не более (г) | 5 | - |

MFT-31T-2,8AL-C



KPR-3210L

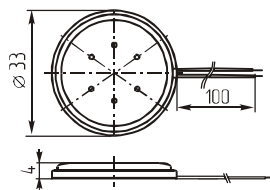
| Параметр | KPR-3210L |
|--|-----------|
| Номинальное входное напряжение (В) | 12 |
| Предельное входное напряжение (В) | 3~30 |
| Уровень звукового давления (30см), не менее (дБ) | 90 |
| Резонансная частота (Гц) | 3700±500 |
| Интервал рабочих температур (°C) | -20 ~ +60 |
| Масса, не более (г) | 8 |



Потребляемый ток, не более (мА) 15

E81PR33100LM

| Параметр | E81PR33100LM |
|---|--------------|
| Номинальное входное напряжение (В) | - |
| Предельное входное напряжение (В) | - |
| Уровень звукового давления, не менее (дБ) | 110 |
| Резонансная частота (Гц) | - |
| Интервал рабочих температур (°C) | -20 ~ +60 |
| Масса, не более (г) | 5,5 |



Пьезодинамик