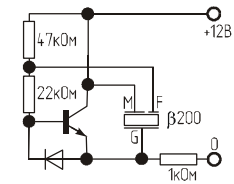
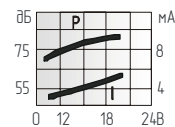
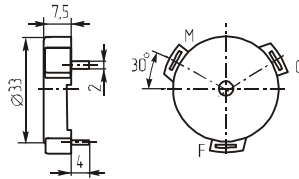


## Звонки пьезоэлектрические

### KPT3-3320



Параметр	KPT3-3320
Номинальное входное напряжение (В)	12
Предельное входное напряжение (В)	3~24
Уровень звукового давления (30см), не менее (дБ)	75
Резонансная частота (Гц)	2000±500
Интервал рабочих температур (°C)	-20 ~ +80
Масса, не более (г)	5



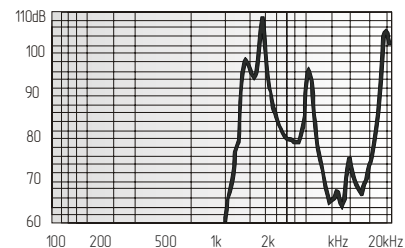
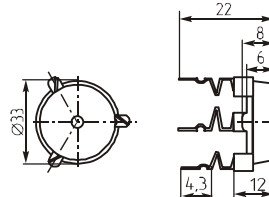
Потребляемый ток, не более (мА)

8

### MPT33K



Параметр	MPT33K
Номинальное входное напряжение (В)	12
Предельное входное напряжение (В)	3~20
Уровень звукового давления (30см), не менее (дБ)	88
Резонансная частота (Гц)	2500
Интервал рабочих температур (°C)	-20 ~ +70
Масса, не более (г)	7



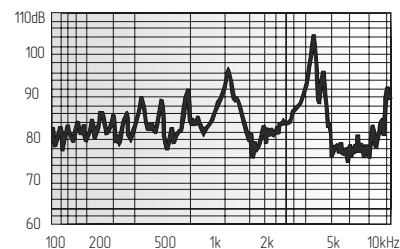
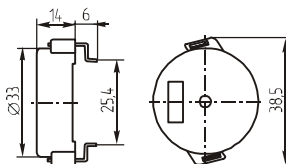
Потребляемый ток, не более (мА)

8

### KPT-3310



Параметр	KPT-3310
Номинальное входное напряжение (В)	12
Предельное входное напряжение (В)	1~30
Уровень звукового давления (10см), не менее (дБ)	75
Резонансная частота (Гц)	1300±500
Интервал рабочих температур (°C)	-20 ~ +60
Масса, не более (г)	5



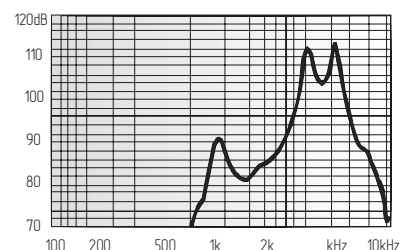
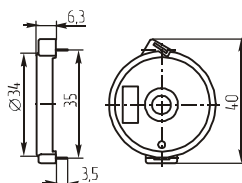
Потребляемый ток, не более (мА)

3,5

### MPT34



Параметр	MPT34
Номинальное входное напряжение (В)	10
Предельное входное напряжение (В)	1~30
Уровень звукового давления (10см), не менее (дБ)	85
Резонансная частота (Гц)	1000±300
Интервал рабочих температур (°C)	-20 ~ +70
Масса, не более (г)	4



Потребляемый ток, не более (мА)

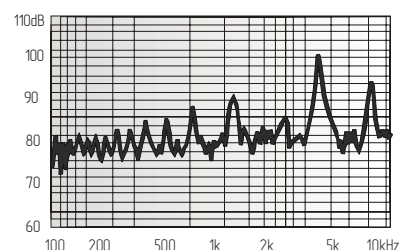
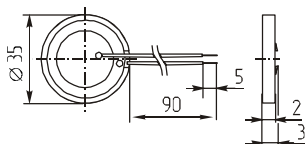
3

### KPR-3511



Плазмассовый аналог ЗП-1 и ЗП-22

Параметр	KPR-3511
Номинальное входное напряжение (В)	12
Предельное входное напряжение (В)	1~30
Уровень звукового давления (10см), не менее (дБ)	75
Резонансная частота (Гц)	1300±500
Интервал рабочих температур (°C)	-20 ~ +60
Масса, не более (г)	5



Потребляемый ток, не более (мА)

10