

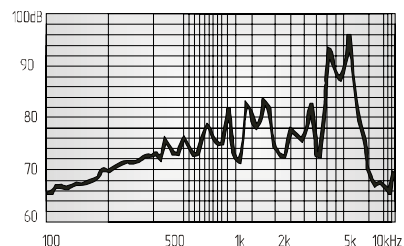
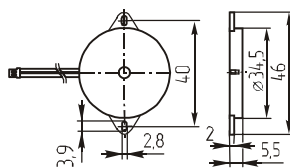
Звонки пьезоэлектрические

СВЕ3514BL



Аналог ЗП-19 и ЗП-5

Параметр	СВЕ3514BL
Номинальное входное напряжение (В)	9
Предельное входное напряжение (В)	1~40
Уровень звукового давления (10см), не менее (дБ)	75
Резонансная частота (Гц)	1400±500
Интервал рабочих температур (°C)	-20 ~ +70
Масса, не более (г)	6

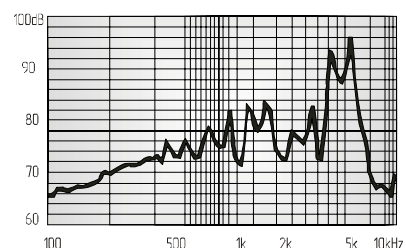
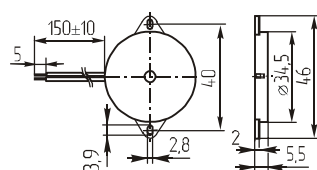


СВЕ3514BL



Аналог ЗП-19 и ЗП-5

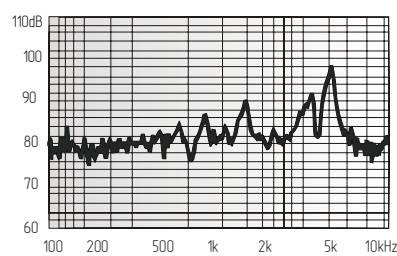
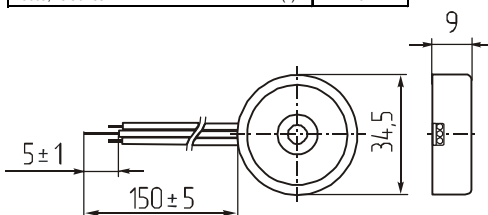
Параметр	СВЕ3514BL
Номинальное входное напряжение (В)	9
Предельное входное напряжение (В)	1~40
Уровень звукового давления (10см), не менее (дБ)	75
Резонансная частота (Гц)	1400±500
Интервал рабочих температур (°C)	-20 ~ +70
Масса, не более (г)	6



KPR-3513

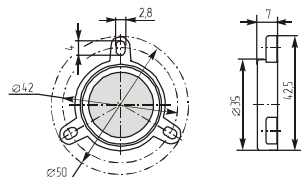


Параметр	KPR-3513
Номинальное входное напряжение (В)	12
Предельное входное напряжение (В)	1~30
Уровень звукового давления (30см), не менее (дБ)	78
Резонансная частота (Гц)	1000±500
Интервал рабочих температур (°C)	-20 ~ +60
Масса, не более (г)	5



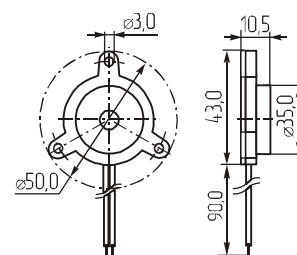
Потребляемый ток, не более (мА) 3

ЗП-19

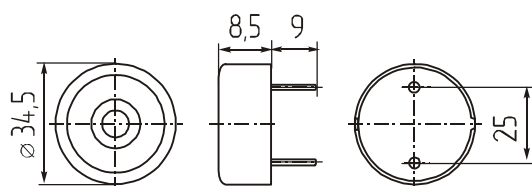


Параметр	ЗП-19	ЗП-ВТ-9
Номинальное входное напряжение (В)	5	5
Предельное входное напряжение (В)	-	-
Уровень звукового давления, не менее (дБ)	75	85
Резонансная частота (Гц)	2400±600	1900±500
Интервал рабочих температур (°C)	-30 ~ +60	-30 ~ +60
Масса, не более (г)	1	-

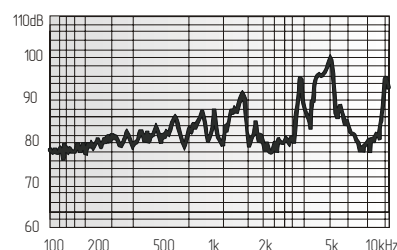
ЗП-ВТ-9



KPT-3510



Параметр	KPT-3510
Номинальное входное напряжение (В)	12
Предельное входное напряжение (В)	1~30
Уровень звукового давления (30см), не менее (дБ)	75
Резонансная частота (Гц)	1000±500
Интервал рабочих температур (°C)	-20 ~ +60
Масса, не более (г)	7



Потребляемый ток, не более (мА) 3