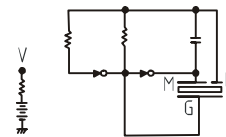
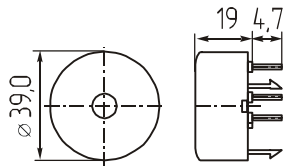


Звонки пьезоэлектрические

СВЕ3933SP



Параметр	СВЕ3933SP
Номинальное входное напряжение (В)	12
Предельное входное напряжение (В)	3~20
Уровень звукового давления (10см), не менее (дБ)	100
Резонансная частота (Гц)	3300 ± 500
Характер сигнала	непрерывный
Интервал рабочих температур (°C)	-20 ~ +70
Масса, не более (г)	8



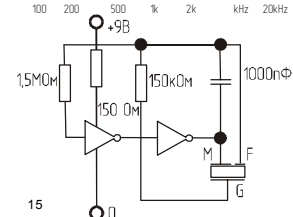
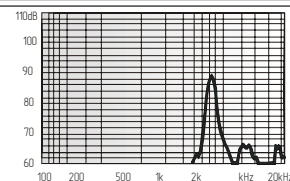
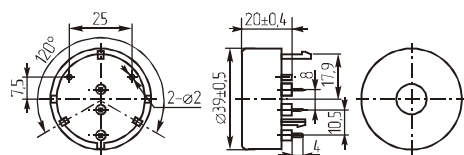
Потребляемый ток, не более (мА)

17

MPT168



Параметр	MPT168
Номинальное входное напряжение (В)	9
Предельное входное напряжение (В)	4,5~15
Уровень звукового давления (30см), не менее (дБ)	95
Резонансная частота (Гц)	3400±500
Интервал рабочих температур (°C)	-20 ~ +70
Масса, не более (г)	11



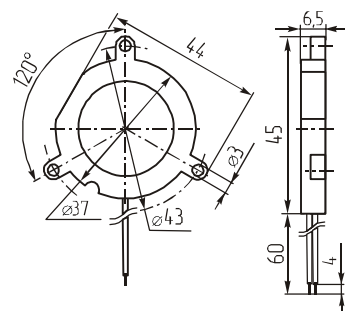
Потребляемый ток, не более (мА)

15

ЗП-5



Параметр	ЗП-5
Номинальное входное напряжение (В)	3,2
Предельное входное напряжение (В)	1~15
Уровень звукового давления, не менее (дБ)	75
Резонансная частота (Гц)	2250±750
Интервал рабочих температур (°C)	-30 ~ +60
Масса, не более (г)	7



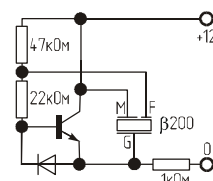
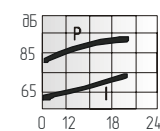
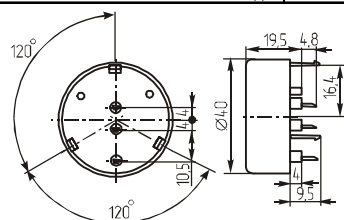
Потребляемый ток, не более (мА)

6

KPT3-4010G



Параметр	KPT3-4010G
Номинальное входное напряжение (В)	9
Предельное входное напряжение (В)	6~15
Уровень звукового давления (30см), не менее (дБ)	90
Резонансная частота (Гц)	3200±500
Интервал рабочих температур (°C)	-20 ~ +80
Масса, не более (г)	13



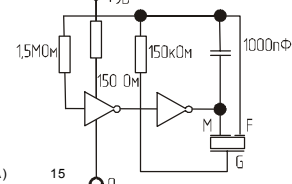
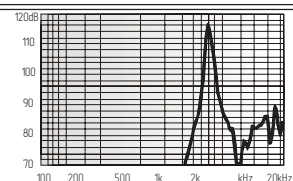
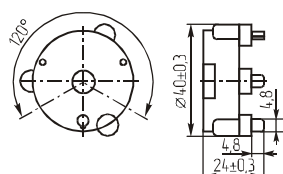
Потребляемый ток, не более (мА)

16

MPT39



Параметр	MPT39
Номинальное входное напряжение (В)	9
Предельное входное напряжение (В)	4,5~15
Уровень звукового давления (30см), не менее (дБ)	95
Резонансная частота (Гц)	3400±500
Интервал рабочих температур (°C)	-30 ~ +70
Масса, не более (г)	10,5



Потребляемый ток, не более (мА)

15