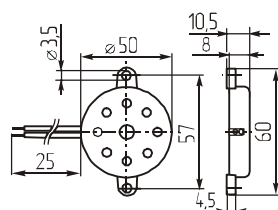


Звонки пьезоэлектрические

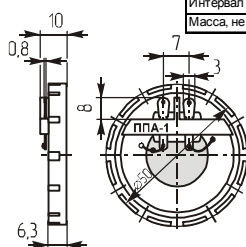
СП-1

Параметр	СП-1
Номинальное входное напряжение (В)	3
Предельное входное напряжение (В)	1~15
Уровень звукового давления, не менее (дБ)	80
Резонансная частота (Гц)	2750±750
Интервал рабочих температур (°C)	-30 ~ +60
Масса, не более (г)	9

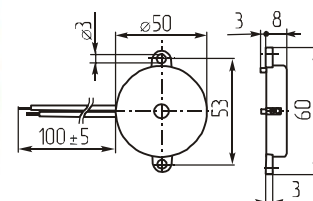


ППА-1

Параметр	ППА-1	РПИ-001
Номинальное входное напряжение (В)	5,5	3
Предельное входное напряжение (В)	1~15	1~15
Уровень звукового давления, не менее (дБ)	90	80
Резонансная частота (Гц)	3000±500	2750±750
Интервал рабочих температур (°C)	-30 ~ +60	-30 ~ +60
Масса, не более (г)	11	8

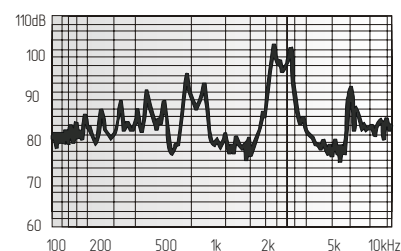
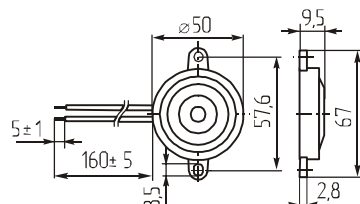


РПИ-001



KPR-5020

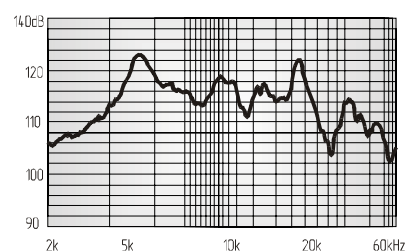
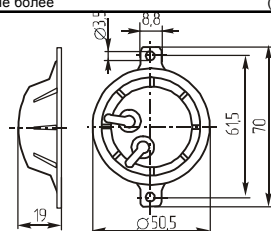
Параметр	KPR-5020
Номинальное входное напряжение (В)	12
Предельное входное напряжение (В)	1~30
Уровень звукового давления (30см), не менее (дБ)	80
Резонансная частота (Гц)	900±300
Интервал рабочих температур (°C)	-20 ~ +60
Масса, не более (г)	12



Потребляемый ток, не более (мА) 4

PCT-5120

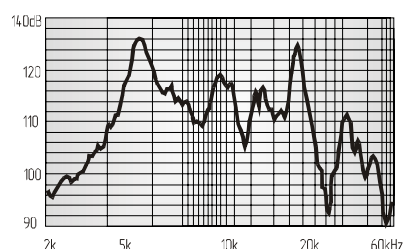
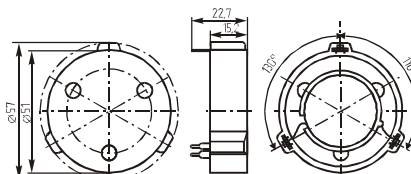
Параметр	PCT-5120
Номинальное входное напряжение (В)	12
Предельное входное напряжение (В)	1~30
Уровень звукового давления (10см), не менее (дБ)	92±3
Резонансная частота (Гц)	2500~60000
Интервал рабочих температур (°C)	-20 ~ +60
Масса, не более (г)	5



Работает в звуковом и ультразвуковом диапазонах

PCT-5700

Параметр	PCT-5700
Номинальное входное напряжение (В)	15
Предельное входное напряжение (В)	1~60
Уровень звукового давления (50см), не менее (дБ)	100
Резонансная частота (Гц)	2000-60000
Частотный диапазон (Гц)	2000-4000
Интервал рабочих температур (°C)	20~+105
Масса, не более (г)	14



С дополнительной антикоррозийной защитой пьезоэлемента
 Пьезоповторитель
 Двухсторонний пьезоэлемент
 Работает в звуковом и ультразвуковом диапазонах