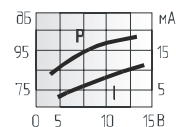
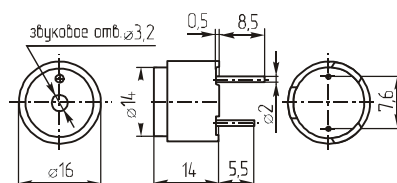


Звонки пьезоэлектрические с генератором

KPI-1610
KPI-1630

Параметр	KPI-1610	KPI-1630
Номинальное входное напряжение (В)	12	
Предельное входное напряжение (В)	1,5~18	
Уровень звукового давления (10см), не менее (дБ)	85	
Резонансная частота (Гц)	4000±500	
Характер сигнала	непрерывный	
Интервал рабочих температур (°C)	-20 ~ +80	
Масса, не более (г)	2	

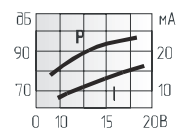
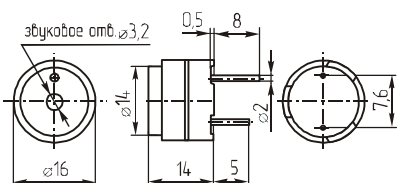


Потребляемый ток, не более (mA) 20

KPI-1620



Параметр	KPI-1620
Номинальное входное напряжение (В)	12
Предельное входное напряжение (В)	1,5~18
Уровень звукового давления (10см), не менее (дБ)	85
Резонансная частота (Гц)	4000±500
Характер сигнала	непрерывный
Интервал рабочих температур (°C)	-20 ~ +80
Масса, не более (г)	2

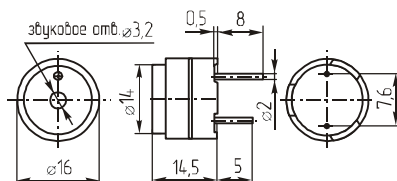


Потребляемый ток, не более (mA) 20

MPB138-13S4120



Параметр	MPB138-13S4120
Номинальное входное напряжение (В)	12
Предельное входное напряжение (В)	1~24
Уровень звукового давления (30см), не менее (дБ)	85
Резонансная частота (Гц)	4000 ± 500
Характер сигнала	непрерывный
Интервал рабочих температур (°C)	-20 ~ +70
Масса, не более (г)	4

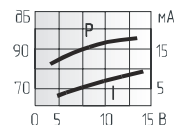
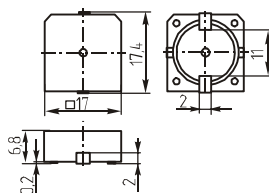


Потребляемый ток, не более (mA) 30

SPA-1712



Параметр	SPA-1712
Номинальное входное напряжение (В)	12
Предельное входное напряжение (В)	1,5~16
Уровень звукового давления (10см), не менее (дБ)	85
Резонансная частота (Гц)	4000 ± 500
Характер сигнала	непрерывный
Интервал рабочих температур (°C)	-20 ~ +80
Масса, не более (г)	4

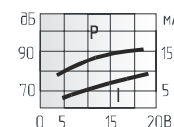
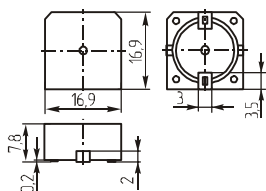


Потребляемый ток, не более (mA) 10

KMI1240



Параметр	KMI1240
Номинальное входное напряжение (В)	12
Предельное входное напряжение (В)	3~20
Уровень звукового давления (10см), не менее (дБ)	83
Резонансная частота (Гц)	4000 ± 500
Характер сигнала	непрерывный
Интервал рабочих температур (°C)	-30 ~ +70
Масса, не более (г)	2,6



Потребляемый ток, не более (mA) 8