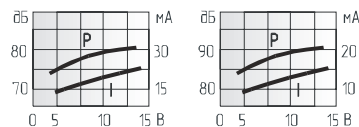
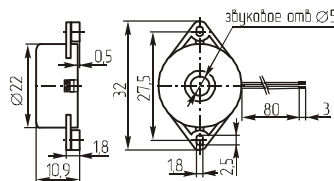


Звонки пьезоэлектрические с генератором

**FY251
MPB251**

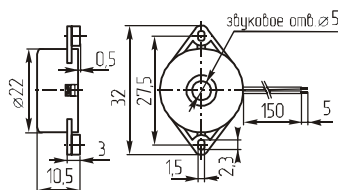


Параметр	FY251	MPB251
Номинальное входное напряжение (В)	12	
Предельное входное напряжение (В)	3~20	3~28
Уровень звукового давления (30см), не менее (дБ)	85	
Резонансная частота (Гц)	4500±500	
Характер сигнала	непрерывный	
Интервал рабочих температур (°C)	-20...+70	
Масса, не более (г)	4	

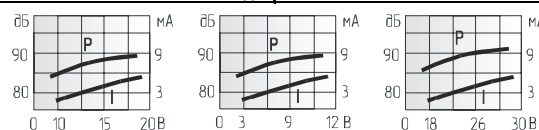


Потребляемый ток, не более (мА) 8

**KPI-2210L
KPI-2210L-06
KPI-2210L-24**

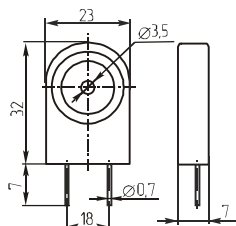


Параметр	KPI-2210L	KPI-2210L-06	KPI-2210L-24
Номинальное входное напряжение (В)	12	6	24
Предельное входное напряжение (В)	3~30	4~8	18~30
Уровень звукового давления (30см), не менее (дБ)	85		
Резонансная частота (Гц)	4500±500	4800±400	
Характер сигнала	непрерывный		
Интервал рабочих температур (°C)	-20 ~ +80		
Масса, не более (г)	6		



Потребляемый ток, не более (мА)
KPI-2210L; KPI-2210L-06 15
KPI-2210L-24 20

E31S3120PA



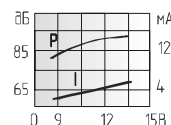
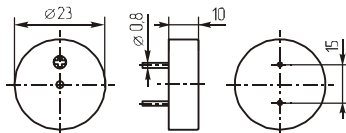
Параметр	E31S3120PA	E31S5120
Номинальное входное напряжение (В)	12	
Предельное входное напряжение (В)	3~24	
Уровень звукового давления (10см), не менее (дБ)	80	85
Резонансная частота (Гц)	3500 ± 500	5800 ± 500
Характер сигнала	непрерывный	
Интервал рабочих температур (°C)	-20 ~ +60	
Масса, не более (г)	8	

Потребляемый ток, не более (мА)
E31S3120PA 6
E31S5120 8

**KPI-2610
KPI-2610A**



Параметр	KPI-2610	KPI-2610A
Номинальное входное напряжение (В)	12	
Предельное входное напряжение (В)	3~24	
Уровень звукового давления (10см), не менее (дБ)	85	78
Резонансная частота (Гц)	3500 ± 500	3300 ± 500
Характер сигнала	непрерывный	
Интервал рабочих температур (°C)	-20 ~ +80	
Масса, не более (г)	2.5	

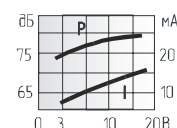
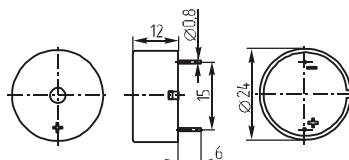


Потребляемый ток, не более (мА)
KPI-2610 10
KPI-2610A 8

**CBG2435BP
CBG2435BP-1**



Параметр	CBG-2435BP	CBG-2435BP-1
Номинальное входное напряжение (В)	12	
Предельное входное напряжение (В)	3~24	
Уровень звукового давления (30см), не менее (дБ)	78	85
Резонансная частота (Гц)	3500 ± 500	
Характер сигнала	непрерывный	
Интервал рабочих температур (°C)	-20 ~ +70	
Масса, не более (г)	5	



1. Акустические компоненты

Наличие на складе и цены на <http://www.quartz1.ru/Acoustic.htm>