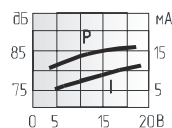
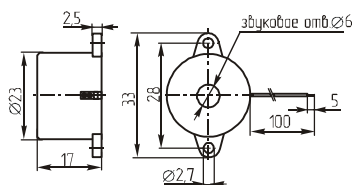


Звонки пьезоэлектрические с генератором

MPB250K



Параметр	MPB250K
Номинальное входное напряжение (В)	12
Предельное входное напряжение (В)	3-16
Уровень звукового давления (30см), не менее (дБ)	90
Резонансная частота (Гц)	3700 ± 500
Характер сигнала	непрерывный
Интервал рабочих температур (°C)	-20 ~ +60
Масса, не более (г)	5



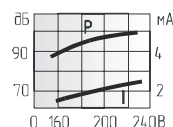
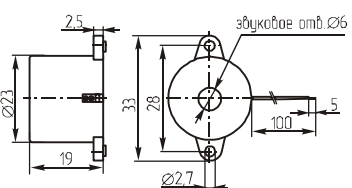
Потребляемый ток, не более (мА)

8

KPI-2375



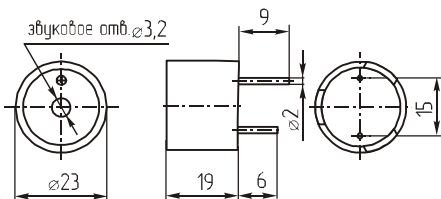
Параметр	KPI-2375
Номинальное входное напряжение (В)	~220
Предельное входное напряжение (В)	~180-240
Уровень звукового давления (30см), не менее (дБ)	75
Резонансная частота (Гц)	-
Характер сигнала	непрерывный
Интервал рабочих температур (°C)	-20 ~ +60
Масса, не более (г)	4



Потребляемый ток, не более (мА)

4

KPI-2310 KPI-2311 KPI-2312 KPI-2313 KPI-2314



Параметр	KPI-2310	KPI-2311	KPI-2312	KPI-2313	KPI-2314
Номинальное входное напряжение (В)	3	6	9	12	24
Предельное входное напряжение (В)	2-5	4-8	7-12	8-15	20-28
Уровень звукового давления (30см), не менее (дБ)	80	82	88	88	88
Резонансная частота (Гц)	3400±500	3400±500	3300±500	3300±500	3100±500
Характер сигнала	непрерывный				
Интервал рабочих температур (°C)	-20...+80				
Масса, не более (г)	8				

Потребляемый ток, не более (мА)

KPI-2310

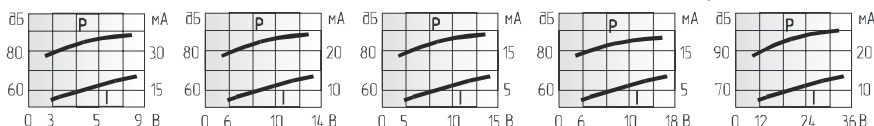
25

KPI-2311; KPI-2314

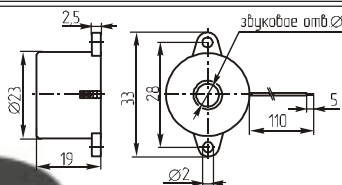
20

KPI-2312; KPI-2313

15



KPI-2310L KPI-2311L KPI-2312L KPI-2313L KPI-2314L



Параметр	KPI-2310L	KPI-2311L	KPI-2312L	KPI-2313L	KPI-2314L
Номинальное входное напряжение (В)	3	6	9	12	24
Предельное входное напряжение (В)	2-5	4-8	7-12	8-15	20-28
Уровень звукового давления (30см), не менее (дБ)	80	82	88	88	88
Резонансная частота (Гц)	3400±500	3400±500	3300±500	3300±500	3100±500
Характер сигнала	непрерывный				
Интервал рабочих температур (°C)	-20 ~ +80				
Масса, не более (г)	8				

Потребляемый ток, не более (мА)

KPI-2310L

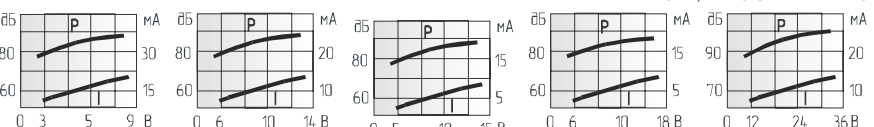
25

KPI-2311L; KPI-2314L

20

KPI-2312L; KPI-2313L

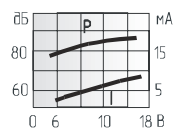
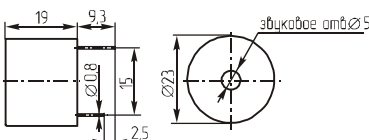
15



SL11S3120PA SL11S3240PA



Параметр	SL11S3120PA	SL11S3240PA
Номинальное входное напряжение (В)	12	24
Предельное входное напряжение (В)	1-18	18-28
Уровень звукового давления (30см), не менее (дБ)	90	90
Резонансная частота (Гц)	3300±500	3400±400
Характер сигнала	непрерывный	
Интервал рабочих температур (°C)	-20 ~ +60	
Масса, не более (г)	8	



Потребляемый ток, не более (мА)

SL11S3120PA

15

SL11S3240P

20