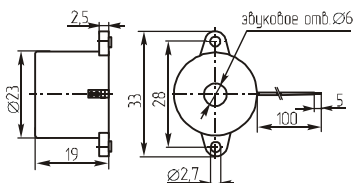


Звонки пьезоэлектрические с генератором

SL11S32200LA



Параметр	SL11S32200LA
Номинальное входное напряжение (В)	~220
Предельное входное напряжение (В)	~176~264
Уровень звукового давления (30см), не менее (дБ)	75
Резонансная частота (Гц)	3300 ± 500
Характер сигнала	непрерывный
Интервал рабочих температур (°C)	-20 ~ +60
Масса, не более (г)	8



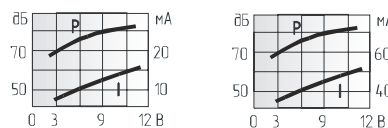
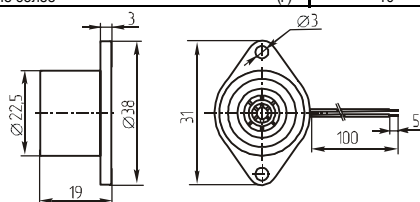
Потребляемый ток, не более (мА)

5

FMQ2019A FMQ2019B



Параметр	FMQ2019A	FMQ2019B
Номинальное входное напряжение (В)	5	9
Предельное входное напряжение (В)	3~9	6~15
Уровень звукового давления (100см), не менее (дБ)	72	75
Резонансная частота (Гц)	3500±500	
Характер сигнала	непрерывный	
Интервал рабочих температур (°C)	-20 ~ +70	
Масса, не более (г)	10	



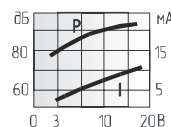
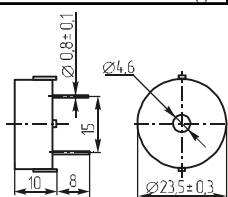
Потребляемый ток, не более (мА)

FMQ2019A 10/15
FMQ2019B 40/50

COS20BX-3F



Параметр	COS20BX-3F
Номинальное входное напряжение (В)	12
Предельное входное напряжение (В)	3~24
Уровень звукового давления (10см), не менее (дБ)	85
Резонансная частота (Гц)	3800 ± 500
Характер сигнала	непрерывный
Интервал рабочих температур (°C)	-20 ~ +70
Масса, не более (г)	3



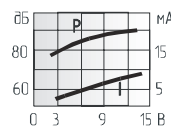
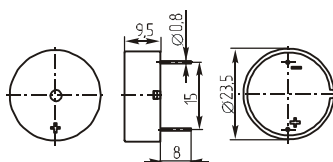
Потребляемый ток, не более (мА)

8

FY24 FY24A



Параметр	FY24	FY24A
Номинальное входное напряжение (В)	12	
Предельное входное напряжение (В)	3~20	
Уровень звукового давления (10см), не менее (дБ)	86	95
Резонансная частота (Гц)	3400±500	
Характер сигнала	непрерывный	
Интервал рабочих температур (°C)	-20...+70	
Масса, не более (г)	3	



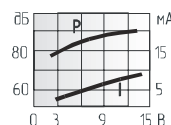
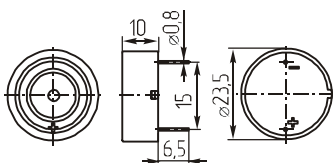
Потребляемый ток, не более (мА)

FY24 15
FY24A 10

KPI-2412



Параметр	KPI-2412
Номинальное входное напряжение (В)	12
Предельное входное напряжение (В)	3~20
Уровень звукового давления (30см), не менее (дБ)	75
Резонансная частота (Гц)	3200 ± 500
Характер сигнала	прерывистый
Интервал рабочих температур (°C)	-30 ~ +85
Масса, не более (г)	3



Потребляемый ток, не более (мА)

13