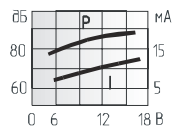
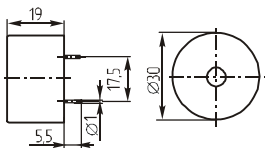


Звонки пьезоэлектрические с генератором

KPI-3029



Параметр	KPI-3029
Номинальное входное напряжение (В)	12
Предельное входное напряжение (В)	3~20
Уровень звукового давления (30см), не менее (дБ)	98
Резонансная частота (Гц)	2900 ± 500
Характер сигнала	непрерывный
Интервал рабочих температур (°C)	-20 ~ +70
Масса, не более (г)	9

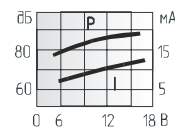
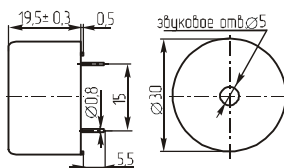


Потребляемый ток, не более (мА) 10

MPB30



Параметр	MPB30
Номинальное входное напряжение (В)	12
Предельное входное напряжение (В)	3~20
Уровень звукового давления (10см), не менее (дБ)	90
Резонансная частота (Гц)	3600 ± 500
Характер сигнала	непрерывный
Интервал рабочих температур (°C)	-30 ~ +85
Масса, не более (г)	8

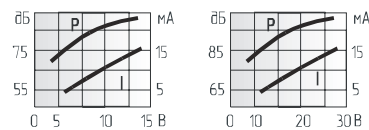
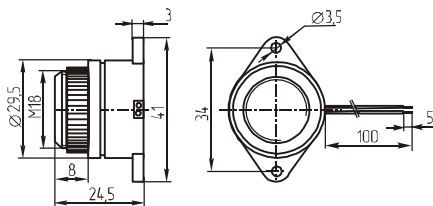


Потребляемый ток, не более (мА) 10

MPB78-7S3120 MPB78-7S3240



Параметр	MPB78-7S3120	MPB78-7S3240
Номинальное входное напряжение (В)	12	24
Предельное входное напряжение (В)	1.5~16	1.5~28
Уровень звукового давления (30см), не менее (дБ)	95	
Резонансная частота (Гц)	3500±500	
Характер сигнала	непрерывный	
Интервал рабочих температур (°C)	-20 ~ +60	
Масса, не более (г)		

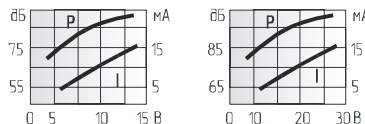


Потребляемый ток, не более (мА)
MPB78-7S3120 15
MPB78-7S3240 20

MPB78-7P3120 MPB78-7P3240 MPB78-7D3120 MPB78-7D3240



Параметр	MPB78-7D3120	MPB78-7D3240	MPB78-7P3120	MPB78-7P3240
Предельное входное напряжение (В)	6~16			6~28
Номинальное входное напряжение (В)	12			24
Уровень звукового давления (30см), не менее (дБ)	90	90	95/90	95/90
Резонансная частота (Гц)	3500±500			
Характер сигнала	непрерывный/прерывистый		непрерывный	
Интервал рабочих температур (°C)	-20 ~ +60			
Масса, не более (г)	15			

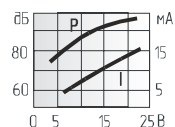
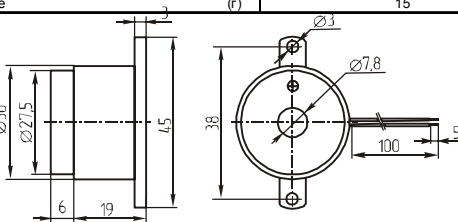


Потребляемый ток, не более (мА)
MPB78-7D3120 10
MPB78-7D3240 15
MPB78-7P3120 15/10
MPB78-7P3240 20/15

FMQ2725A FMQ2725B FMQ2725AP



Параметр	FMQ2725A	FMQ2725B	FMQ2725AP
Номинальное входное напряжение (В)	12	24	9
Предельное входное напряжение (В)	3~15	16~28	3~15
Уровень звукового давления (100см), не менее (дБ)	85	90	90
Резонансная частота (Гц)	3000±500		
Характер сигнала	непрерывный		прерывистый
Интервал рабочих температур (°C)	-20 ~ +70		
Масса, не более (г)	15		



Потребляемый ток, не более (мА)
FMQ2725A 30/40
FMQ2725B 30/40