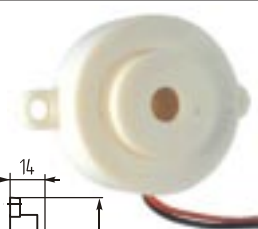
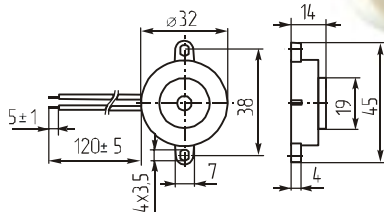


## Звонки пьезоэлектрические с генератором

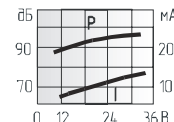
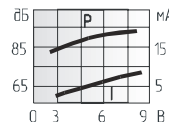
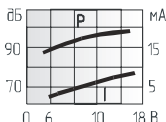
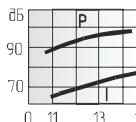
KPI-3210L-06  
KPI-3210L-12  
KPI-3210L-24  
KPI-3210ML



Параметр	KPI-3210L	KPI-3210ML	KPI-3210L-06	KPI-3210L-24
Номинальное входное напряжение (В)	12		6	24
Предельное входное напряжение (В)	3-24	3-20	4-87	20-28
Уровень звукового давления (30см), не менее (дБ)	90		85	90
Резонансная частота (Гц)	3700±500	3900±500	4200±500	3200±500
Характер сигнала	непрерывный	прерывистый	непрерывный	
Интервал рабочих температур (°C)	-20 ~ +60			
Масса, не более (г)	8			

Потребляемый ток, не более (мА)

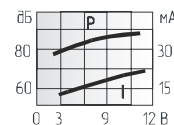
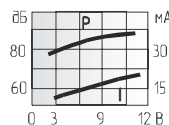
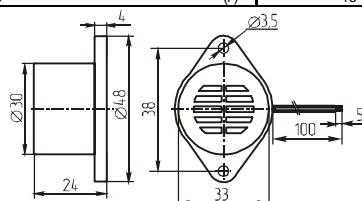
KPI-3210L; KPI-3210ML; KPI-3210L-06 15  
KPI-3210L-24 20



FMQ2724A



Параметр	FMQ2724A		FMQ2724B	
Номинальное входное напряжение (В)	12	24	12	24
Предельное входное напряжение (В)	3~15	16~28	3~15	16~28
Уровень звукового давления (100см), не менее (дБ)	85	90	85	90
Резонансная частота (Гц)	3000±500			
Характер сигнала	непрерывный			
Интервал рабочих температур (°C)	-20 ~ +70			
Масса, не более (г)	15			



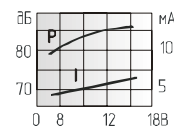
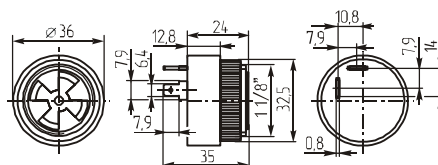
Потребляемый ток, не более (мА)

FMQ2724A 30/40  
FMQ2724B 30/40

KPI-3710



Параметр	KPI-3710
Номинальное входное напряжение (В)	12
Предельное входное напряжение (В)	5~30
Уровень звукового давления (30см), не менее (дБ)	75
Резонансная частота (Гц)	2900 ± 500
Характер сигнала	непрерывный
Интервал рабочих температур (°C)	-20 ~ +85
Масса, не более (г)	30



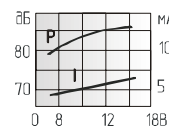
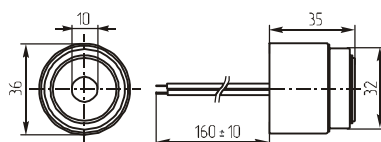
Потребляемый ток, не более (мА)

10

KPI-3700



Параметр	KPI-3700
Номинальное входное напряжение (В)	12
Предельное входное напряжение (В)	2~16
Уровень звукового давления (30см), не менее (дБ)	90
Резонансная частота (Гц)	3000 ± 500
Характер сигнала	непрерывный
Интервал рабочих температур (°C)	-20 ~ +60
Масса, не более (г)	30



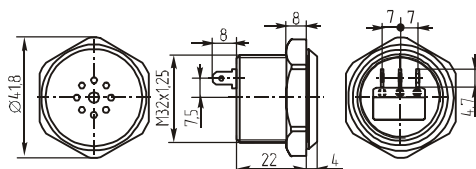
Потребляемый ток, не более (мА)

8~15

E121D3120EA



Параметр	E121D3120EA	E121S3120	E121PF3120
Номинальное входное напряжение (В)	12		
Предельное входное напряжение (В)	5~28		
Уровень звукового давления (100см), не менее (дБ)	85		
Резонансная частота (Гц)	3000 ± 500		
Характер сигнала	непрерывный / прерывистый	непрерывный	прерывистый
Интервал рабочих температур (°C)	-20 ~ +60		
Масса, не более (г)	35		



Три отвода позволяют получить как непрерывный, так и прерывистый сигнал на выбор

Потребляемый ток, не более (мА)

18