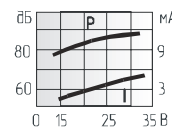
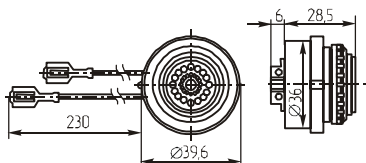


## Звонки пьезоэлектрические с генератором

### KPI-4028



Параметр	KPI-4028
Номинальное входное напряжение (В)	24
Предельное входное напряжение (В)	15~48
Уровень звукового давления (100см), не менее (дБ)	76
Резонансная частота (Гц)	2750 ± 500
Характер сигнала	прерывистый
Интервал рабочих температур (°C)	-20 ~ +70
Масса, не более (г)	25



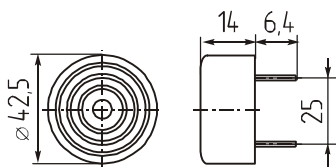
Потребляемый ток, не более (мА)

11

### MPB400K



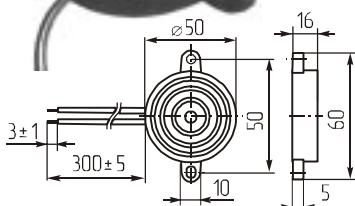
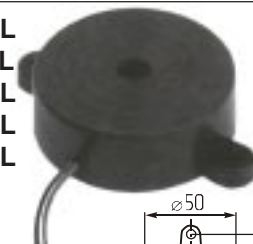
Параметр	MPB400K
Номинальное входное напряжение (В)	12
Предельное входное напряжение (В)	3~28
Уровень звукового давления (30см), не менее (дБ)	90
Резонансная частота (Гц)	2800 ± 500
Характер сигнала	прерывистый
Интервал рабочих температур (°C)	-20 ~ +60
Масса, не более (г)	11



Потребляемый ток, не более (мА)

8

### KPI-4210L KPI-4211L KPI-4212L KPI-4213L KPI-4214L

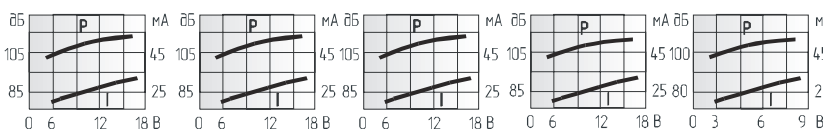


Параметр	KPI-4210L	KPI-4211L	KPI-4212L	KPI-4213L	KPI-4214L
Номинальное входное напряжение (В)	12	5			
Предельное входное напряжение (В)	3~20	2~8			
Уровень звукового давления (30см), не менее (дБ)	90	98	90		100
Резонансная частота (Гц)			2800±500		
Характер сигнала	непрерывный	прерывистый	непрерывный		
Интервал рабочих температур (°C)		-20...+60			
Масса, не более (г)		13			

Потребляемый ток, не более (мА)

KPI-4210L; KPI-4211L 12

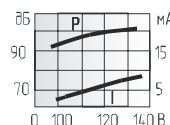
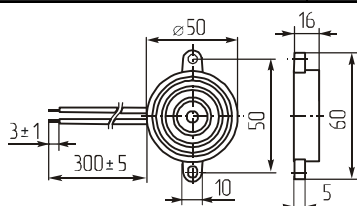
KPI-4212L; KPI-4213L; KPI-4214L 20



### KPI-4220-110



Параметр	KPI-4220-110
Номинальное входное напряжение (В)	~110
Предельное входное напряжение (В)	~80~130
Уровень звукового давления (30см), не менее (дБ)	90
Резонансная частота (Гц)	2800 ± 500
Характер сигнала	непрерывный
Интервал рабочих температур (°C)	-20 ~ +60
Масса, не более (г)	4



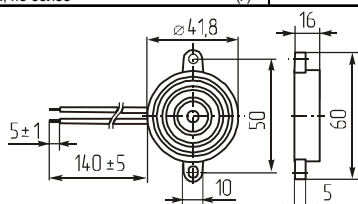
Потребляемый ток, не более (мА)

15

### MPB430 MPB431 MPB435



Параметр	MPB430	MPB431	MPB435
Предельное входное напряжение (В)	3~28	3~20	
Номинальное входное напряжение (В)		12	
Уровень звукового давления, не менее (дБ)	≥90	≥100	≥90
Резонансная частота (Гц)		2800±500	
Характер сигнала		непрерывный	
Интервал рабочих температур (°C)		-20 ~ +60	
Масса, не более (г)		17	



Потребляемый ток, не более (мА)

MPB430 7

MPB431; MPB435 10