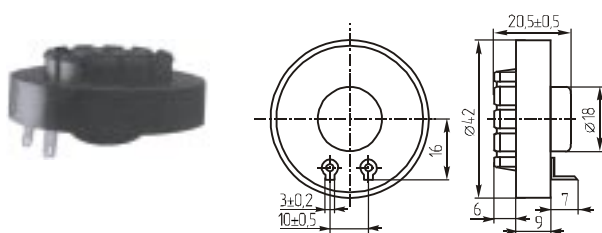


Звонки пьезоэлектрические с генератором

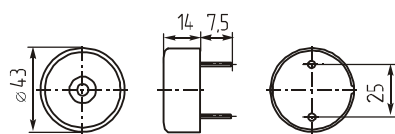
MPB108-10S3240



Параметр	MPB108-10S3240
Номинальное входное напряжение (В)	24
Предельное входное напряжение (В)	1~28
Уровень звукового давления (30см), не менее (дБ)	85
Резонансная частота (Гц)	2900 ± 500
Характер сигнала	непрерывный
Интервал рабочих температур (°C)	-20 ~ +60
Масса, не более (г)	12

Потребляемый ток, не более (мА) 15

KPI-4330 KPI-4331 KPI-4332 KPI-4333

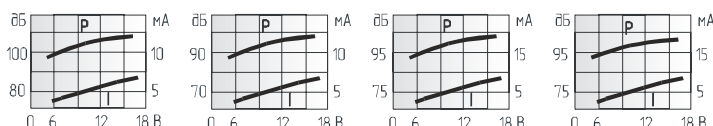


Параметр	KPI-4330	KPI-4331	KPI-4332	KPI-4333
Номинальное входное напряжение (В)	12			
Предельное входное напряжение (В)	3-20			
Уровень звукового давления (30см), не менее (дБ)	100	90	95	
Резонансная частота (Гц)	2900±500			
Характер сигнала	непрерывный		прерывистый	
Интервал рабочих температур (°C)	-20...+60			
Масса, не более (г)	11		12	

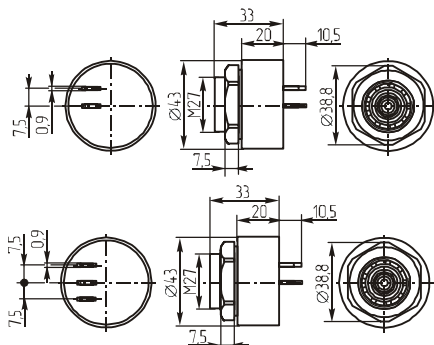
Потребляемый ток, не более (мА)

KPI-4330;KPI-4331 10

KPI-4332;KPI-4333 15

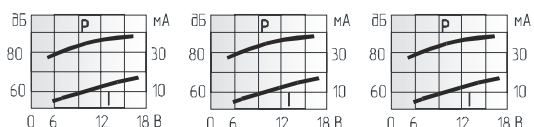


KPI-4310 KPI-4311 KPI-4312

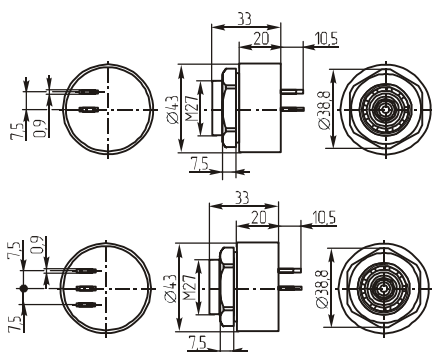


Параметр	KPI-4310	KPI-4311	KPI-4311-12
Номинальное входное напряжение (В)	12		
Предельное входное напряжение (В)	6~28		
Уровень звукового давления (60см), не менее (дБ)	80		
Резонансная частота (Гц)	2900±500		
Характер сигнала	непрерывный		прерывистый
Интервал рабочих температур (°C)	-20 ~ +60		
Масса, не более (г)	36		

Потребляемый ток, не более (мА) 20

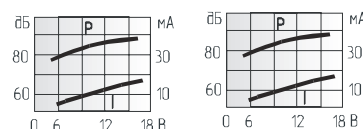


KPI-4313 KPI-4314

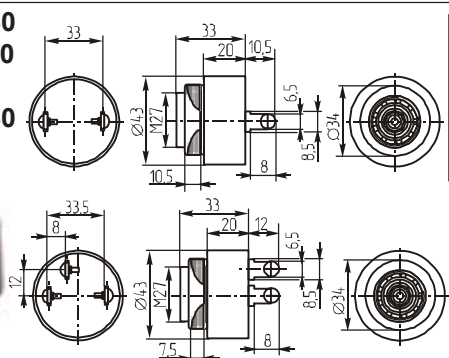


Параметр	KPI-4313	KPI-4314
Номинальное входное напряжение (В)	12	
Предельное входное напряжение (В)	6~28	
Уровень звукового давления (60см), не менее (дБ)	80	
Резонансная частота (Гц)	2900±500	
Характер сигнала	непрерывный/прерывистый	
Интервал рабочих температур (°C)	-20 ~ +60	
Масса, не более (г)	36	

Потребляемый ток, не более (мА) 20



KPI-4310-230 KPI-4311-230 KPI-4311-12 KPI-4312-230



Параметр	KPI-4310-230	KPI-4311-231	KPI-4311-12	KPI-4312-230
Предельное входное напряжение (В)	200~240	8~15		200~240
Номинальное входное напряжение (В)	~230	~12		~230
Уровень звукового давления (60см), не менее (дБ)	80			
Резонансная частота (Гц)	2900±500			
Характер сигнала	непрерывный	прерывистый		
Интервал рабочих температур (°C)	-20...+60			
Масса, не более (г)	40			

Потребляемый ток, не более (мА) 20

