

## Сирены

Размер, мм	Наименование	Напряжение, В	Частота, кГц	Интенсивность звука, дБ/1м	Ток потребления, мА	Описание
82x95x82	SATURN			130	20	а/м 6TONE
83x83x64m115	ПКИ-2 Купол	24	2,8	103		
83x83x64m115	ПКИ-2 Купол	36	2,8	105	40~60	
83x83x64m115	ПКИ-3 Купол	220	2,8	105		
83x83x64m115	ПКИ-1 Купол	9~15	3	105		[ПКИ-Д]
83x83x94m114	СТРАЖ	12		105	4	
85x40m100	ООП3-12	12		100		
85x40m100	ООП3-220	220		100		
85x54x32m108	KPS-8555	6~15	3,3	104	100	
85x54x32m108	KPS-8555-12V	6~15	3,3	104	100	
85x54x32m108	KPS-8555A12V	6~15	3,3	104	100	с металлическим держателем
85x54x32m108	MPB188-18T3120L	6~15	2,6~2,8	115	120	2TONE
85x54x32m108	FYE188-18T3120L		2,6~2,8	115	120	2TONE
85x54x32m108	MPB188-18T3240L		2,6~2,8	115	120	2TONE
88x105	E71R1120L	6~15	0,6~6	110	120	
88x47	корпус сирены					без пластины
90x85	KPS-90BG	6~14		110	1100	а/м 6TONE
90x85	PB-38 пьезо	6~14		118	450	
90x85	KPS-91BG-PZ	8~15		114	650	
95x32m102	СВИРЕЛЬ-95-12 бе	9~14		95	75	
95x32m102	СВИРЕЛЬ-Б че	9~14		95	75	
95x32m102	СВИРЕЛЬ-К кр IL	9~14		95	75	светозвуковая
98x53	E159S1120TM	11~13	0,32	105	3,5	а/м
100x105	ES-35P	6~14		100		15Вт
100x105	KPS-100T20B	6~14		116	1100	
105x105x33	MPB198-19T3240L	16~28	2,6~2,8	102	3,5	2TONE
105x105x33	FYE198-19T3120L	6~15	2,6~2,8	102	3,5	2TONE
105x87x79	СНЕГИРЬ-1	9~26	1,5~3	95	95	2,5~5Вт
109x109x55	KPS-111S	6~15		102	550	15Вт
113x69x27	KP-39	6~14	2,8	100	65	
120x203x232	KPS-210R	6~14		120	1100	1TONE+PULSE
162x128x43	KPS-128	6~14		97	400	1TONE+PULSEбыстр
300x220x60	KP-450	9~16	2~3,5	118	600	светозвуковая

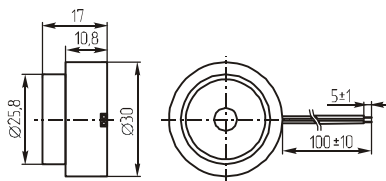
## 1. Акустические компоненты

Наличие на складе и цены на <http://www.quartz1.ru/Acoustic.htm>

### PCT-3011L1

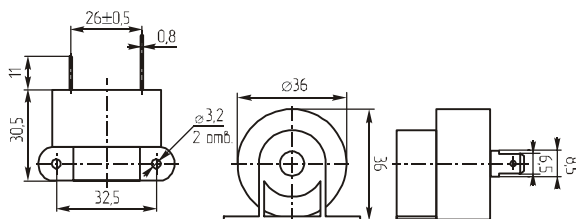


Без генератора



Параметр	PCT-3011L1
Габаритные размеры (мм)	30x17
Номинальное входное напряжение (В)	30
Предельное входное напряжение (В)	max 200
Уровень звукового давления (30см), не менее (дБ)	105
Резонансная частота (Гц)	3300
Ток потребления (мА)	50
Характер сигнала	непрерывный
Интервал рабочих температур (°C)	-20...+60
Интервал температуры хранения (°C)	-30...+70
Масса, не более (г)	28

### KPS-3610



Параметр	KPS-3610
Габаритные размеры (мм)	38x31m45
Номинальное входное напряжение (В)	9
Предельное входное напряжение (В)	8~48
Уровень звукового давления (30см), не менее (дБ)	77
Резонансная частота (Гц)	200
Ток потребления (мА)	3
Характер сигнала	непрерывный
Интервал рабочих температур (°C)	-20...+60
Интервал температуры хранения (°C)	-30...+70
Масса, не более (г)	28