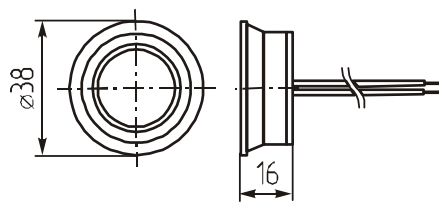


Сирены

ПС-3 с собственным внешним генератором (РСВ)



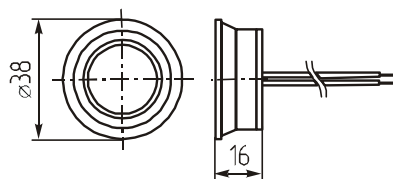
Параметр	ПС-3
Габаритные размеры (мм)	38x16
Номинальное входное напряжение (В)	9
Предельное входное напряжение (В)	6~15
Уровень звукового давления (30см), не менее (дБ)	90
Резонансная частота (Гц)	2500
Ток потребления (мА)	140
Характер сигнала	
Интервал рабочих температур (°C)	-20...+60
Интервал температуры хранения (°C)	-30...+70
Масса, не более (г)	150

Область применения – предназначена для подачи тревожного сигнала в системах охранной, пожарной, аварийной сигнализации. Состоит из оповещателя сигнального акустического ОСА-100 и печатной платы – управляющего и питающего генератора.

(Размер платы 35ммx35мм)

ОСА-100

Без генератора

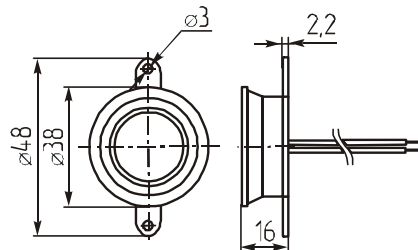


Параметр	ОСА-100
Габаритные размеры (мм)	38x16
Номинальное входное напряжение (В)	9
Предельное входное напряжение (В)	6~15
Уровень звукового давления (1м), не менее (дБ)	90
Резонансная частота (Гц)	2800
Ток потребления (мА)	
Характер сигнала	
Интервал рабочих температур (°C)	-20...+60
Интервал температуры хранения (°C)	-30...+70
Масса, не более (г)	20

В зависимости от желаемого уровня звукового давления, на оповещатель могут подаваться сигналы различных форм и частот не превышающие предельных значений по размаху напряжения 150В.

ОСА-100

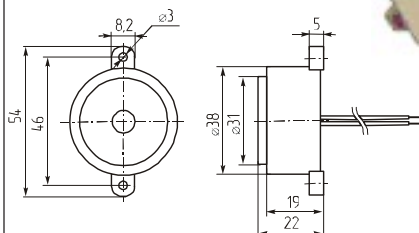
Без генератора



Параметр	ОСА-100
Габаритные размеры (мм)	38x16m48
Номинальное входное напряжение (В)	9
Предельное входное напряжение (В)	6~15
Уровень звукового давления (1м), не менее (дБ)	90
Резонансная частота (Гц)	2800
Ток потребления (мА)	
Характер сигнала	
Интервал рабочих температур (°C)	-20...+60
Интервал температуры хранения (°C)	-30...+70
Масса, не более (г)	20

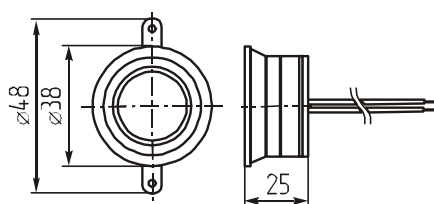
В зависимости от желаемого уровня звукового давления, на оповещатель могут подаваться сигналы различных форм и частот не превышающие предельных значений по размаху напряжения 150В.

MPB178



Параметр	MPB178-17S3120	MPB178-17S3240	MPB178-17P3120	MPB178-17T3120	MPB178-17T3240
Габаритные размеры (мм)	38x22m54				
Номинальное входное напряжение (В)	12	24	12	24	
Предельное входное напряжение (В)	6~15	9~28	6~15	9~28	
Уровень звукового давления (30см), не менее (дБ)	80			85	
Резонансная частота (Гц)	2600~2800				
Ток потребления (мА)	40				
Характер сигнала	SINGLE	SINGLE	2TONE/1TONE PULSE	2TONE	2TONE
Интервал рабочих температур (°C)	-20...+50				
Интервал температуры хранения (°C)	-30...+70				
Масса, не более (г)	28				

ПС-4



Параметр	ПС-4
Габаритные размеры (мм)	38x31m45
Номинальное входное напряжение (В)	5 9 12
Предельное входное напряжение (В)	3~15
Уровень звукового давления (30см), не менее (дБ)	80 85 90
Резонансная частота (Гц)	1500~3000
Ток потребления (мА)	20
Характер сигнала	
Интервал рабочих температур (°C)	-20...+60
Интервал температуры хранения (°C)	-30...+70
Масса, не более (г)	23

Область применения – предназначена для подачи звуковых сигналов с высокой различимостью на фоне акустических шумов на различных объектах в помещении: в промышленных и бытовых установках; в приборах автоматического слежения за технологическими процессами; в охранных устройствах квартир, сейфов; в торговом и медицинском оборудовании; в салоне автомобиля как дополнительный сигнализатор при повороте и при езде задним ходом.