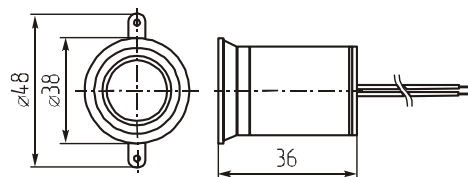


Сирены

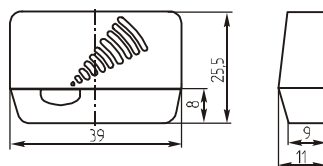
ПС-5



Параметр		ПС-5
Габаритные размеры	(мм)	38x36x48
Номинальное входное напряжение	(В)	
Предельное входное напряжение	(В)	12~24
Уровень звукового давления (1м), не менее	(дБ)	90
Резонансная частота	(Гц)	2000~3000
Ток потребления	(мА)	25
Характер сигнала		
Интервал рабочих температур	(°C)	-20...+60
Интервал температуры хранения	(°C)	-30...+70
Масса, не более	(г)	30

Область применения – предназначена для подачи звуковых сигналов с высокой различимостью на фоне акустических шумов на различных объектах в помещении.

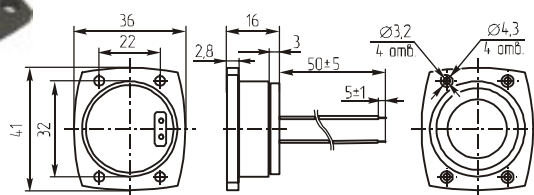
КР-220 датчик заднего хода а\м



Параметр		КР-220
Габаритные размеры	(мм)	39x26x11
Номинальное входное напряжение	(В)	6
Предельное входное напряжение	(В)	5,5~7,5
Уровень звукового давления (30см), не менее	(дБ)	83
Резонансная частота	(Гц)	1800
Ток потребления	(мА)	50
Характер сигнала		прерывистый
Интервал рабочих температур	(°C)	-20...+60
Интервал температуры хранения	(°C)	-30...+70
Масса, не более	(г)	10

Звуковой сигнал срабатывает при обнаружении источника света

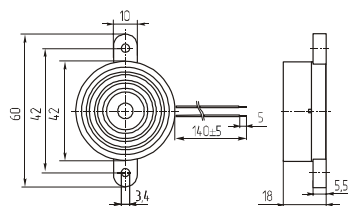
SH-4510



Параметр		SH-4510
Габаритные размеры	(мм)	41x36x16
Номинальное входное напряжение	(В)	
Предельное входное напряжение	(В)	1~60
Уровень звукового давления (30см), не менее	(дБ)	105
Резонансная частота	(Гц)	2000~5000
Ток потребления	(мА)	80
Характер сигнала		
Интервал рабочих температур	(°C)	-20...+60
Интервал температуры хранения	(°C)	-30...+70
Масса, не более	(г)	10

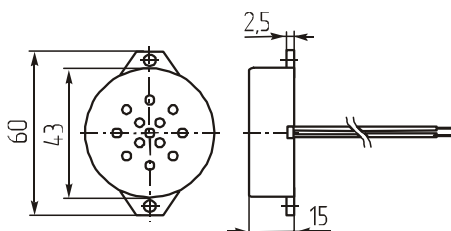
Без генератора

KPS-4210-9V KPS-4210-12V KPS-4210-24V



Параметры		KPS-4210
Габаритные размеры	(мм)	42x18x60
Номинальное входное напряжение	(В)	9 12 24
Предельное входное напряжение	(В)	6~12 9~15 18~27
Резонансная частота	(кГц)	2,8
Уровень звукового давления (30см), не менее	(дБ)	90 98
Входная потребляемая мощность	(мА)	50 100
Диапазон рабочих температур	(°C)	-20...+60
Диапазон температуры хранения	(°C)	-30...+70
Звук		SIREN
Масса	(г)	19

ПКИ-микро



корпус «ШМЕЛЬ»

Параметр		ПКИ-микро
Габаритные размеры	(мм)	43x15x60
Номинальное входное напряжение	(В)	
Предельное входное напряжение	(В)	6~15 9~15
Уровень звукового давления (1м), не менее	(дБ)	100 103
Резонансная частота	(Гц)	
Ток потребления	(мА)	
Характер сигнала		
Интервал рабочих температур	(°C)	-20...+60
Интервал температуры хранения	(°C)	-30...+70
Масса, не более	(г)	