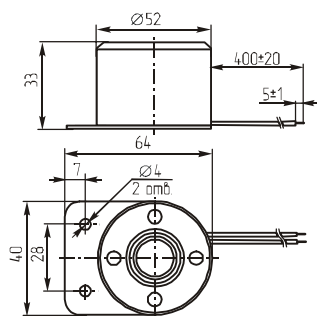
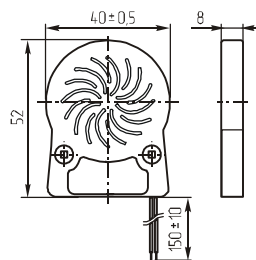


Сирены

KPS-5212-12V
KPS-5212-24V

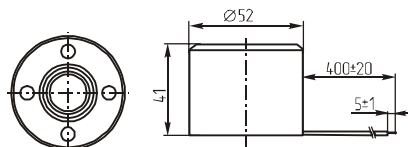
Параметр	KPS-5212	
Габаритные размеры (мм)	52x33x64	
Номинальное входное напряжение (В)	12	24
Предельное входное напряжение (В)	6-15	12-27
Уровень звукового давления (1м), не менее (дБ)	95	98
Резонансная частота (Гц)	1500-4000	
Ток потребления (мА)	90	
Характер сигнала	SIREN	
Интервал рабочих температур (°C)	-20...+60	
Интервал температуры хранения (°C)	-30...+70	
Масса, не более (г)	45	

ПКИ-1



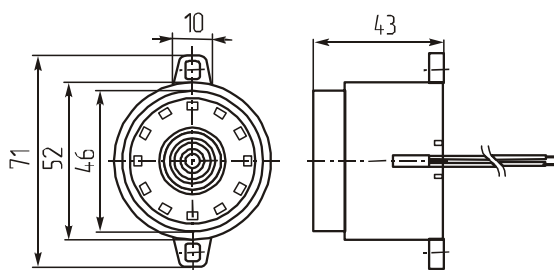
корпус «ЦИКАДА»

Параметр	ПКИ-1	
Габаритные размеры (мм)	52x40x8	
Номинальное входное напряжение (В)	12	
Предельное входное напряжение (В)	6-15	
Уровень звукового давления (30см), не менее (дБ)	100	
Резонансная частота (Гц)	1500-3000	
Ток потребления (мА)	20	
Характер сигнала		
Интервал рабочих температур (°C)		
Интервал температуры хранения (°C)		
Масса, не более (г)		

KPS-5211-12V
KPS-5211-24V

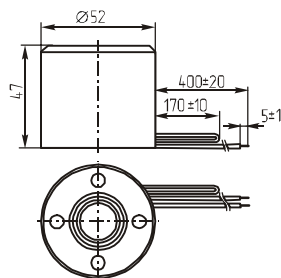
Параметр	KPS-5211	
Габаритные размеры (мм)	52x41	
Номинальное входное напряжение (В)	12	24
Предельное входное напряжение (В)	6-15	16-27
Уровень звукового давления (30см), не менее (дБ)	105	
Резонансная частота (Гц)	1500-3000	
Ток потребления (мА)	280	
Характер сигнала	SIREN	
Интервал рабочих температур (°C)	-20...+60	
Интервал температуры хранения (°C)	-30...+70	
Масса, не более (г)	80	

SR3



Параметр	SR-3	
Габаритные размеры (мм)	52x43x71	
Номинальное входное напряжение (В)	12	
Предельное входное напряжение (В)	9-15	
Уровень звукового давления (30см), не менее (дБ)	105	
Резонансная частота (Гц)		
Ток потребления (мА)		
Характер сигнала		
Интервал рабочих температур (°C)	-20...+60	
Интервал температуры хранения (°C)	-30...+70	
Масса, не более (г)		

KPS-5210-1633



Параметр	KPS-5210-1633	
Габаритные размеры (мм)	52x47	
Номинальное входное напряжение (В)	24	
Предельное входное напряжение (В)	12-24	
Уровень звукового давления (30см), не менее (дБ)	105	
Резонансная частота (Гц)	1500-3500	
Ток потребления (мА)	200	
Характер сигнала		
Интервал рабочих температур (°C)	-20...+60	
Интервал температуры хранения (°C)	-30...+70	
Масса, не более (г)	55	

С управляющим проводом