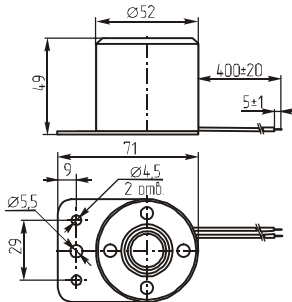


Сирены

KPS-5210-12V
KPS-5210-24V



Параметр		KPS-5210	
Габаритные размеры	(мм)	52х49х71	
Номинальное входное напряжение	(В)	12	24
Предельное входное напряжение	(В)	8~15	12~24
Уровень звукового давления (30см), не менее	(дБ)	105	
Резонансная частота	(Гц)	1500-3500	
Ток потребления	(мА)	280	200
Характер сигнала			
Интервал рабочих температур	(°С)	-20...+60	
Интервал температур хранения	(°С)	-30...+70	
Масса, не более	(г)	80	

ОИ-1



Область применения – привлечение внимания окружающих, а также психологическое воздействие на нападающих при попытке хищения личной собственности (посягательства на личность). Может быть использован: работниками органов охраны порядка; охранниками специализированных и коммерческих структур; кассирами малых предприятий; работниками железнодорожного транспорта, туристами, шахтерами, горноспасателями и др. несчастных случаях; больными на улицах; в качестве простейшего охранного устройства для охраны жилых помещений, дач, палаток, личных вещей (сумочек, дипломатов, багажей и т.п.). Включение устройства производится выдергиванием чеки из корпуса.

Параметры	ОИ-1, ОИ-2
Габаритные размеры (мм)	53x130x24
Напряжение питания (В)	9
Уровень звукового давления (дБ)	90

Параметры	ALLIGATOR
Габаритные размеры (мм)	55x74
Звуковое давление (дБ)	105
Напряжение питания (В)	12



ALLIGATOR

Параметры	
Габаритные размеры (мм)	56x56x80
Мощность (Вт)	20
Напряжение питания (В)	12



56x56x80

Параметры	ТехА
Габаритные размеры (мм)	58x58
Звуковое давление (дБ)	105
Напряжение питания (В)	12

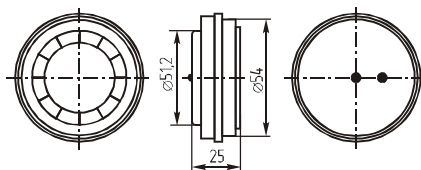


TEXA

PCT-1500

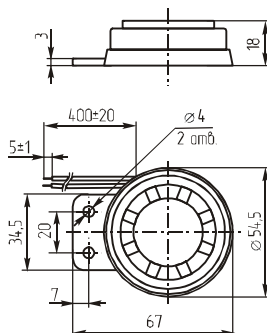


Без встроенного генератора



Параметр	PCT-1500
Габаритные размеры (мм)	54х25
Номинальное входное напряжение (МВ)	50
Предельное входное напряжение (В)	max60
Уровень звукового давления (Тм), не менее (ДБ)	95
Резонансная частота (Гц)	3500
Ток потребления (мА)	
Характер сигнала	
Интервал рабочих температур (°С)	-20...+60
Интервал температуры хранения (°С)	-30...+70
Масса, не более (г)	35

KPS-5520



Параметр	KPS-5520
Габаритные размеры	55x18x67
Номинальное входное напряжение	(В) 12
Предельное входное напряжение	(В) 6-16
Уровень звукового давления (1м), не менее	(дБ) 103
Резонансная частота	(Гц)
Ток потребления	(мА) 106
Характер сигнала	
Интервал рабочих температур	(°C) -20...+60
Интервал температуры хранения	(°C) -30...+70
Масса, не более	(г) 45