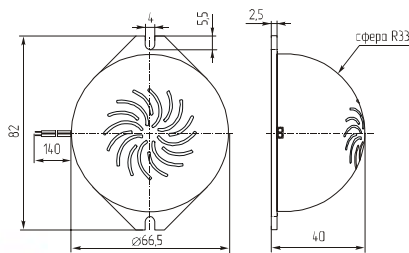


Сирены

ПКИ-СП12 Оповещатель свето-звуковой



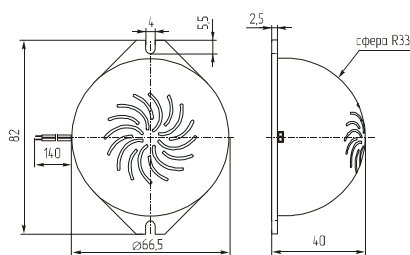
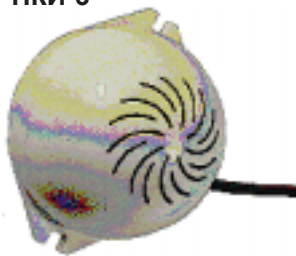
Цвет корпуса: кр син



корпус «ФИЛИН-2»

Параметр	ПКИ-СП12
Габаритные размеры (мм)	66x42x82
Номинальное входное напряжение (В)	12
Предельное входное напряжение (В)	6-15
Уровень звукового давления (1м), не менее (дБ)	
Резонансная частота (Гц)	
Ток потребления (мА)	50
Характер сигнала	
Интервал рабочих температур (°C)	-20...+60
Интервал температуры хранения (°C)	-30...+70
Масса, не более (г)	

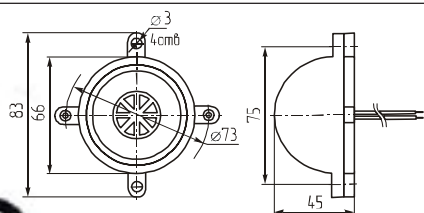
ПКИ-1 ПКИ-2 ПКИ-3



корпус «ИВОЛГА»

Параметр	ПКИ-1	ПКИ-2	ПКИ-3
Габаритные размеры (мм)	66x42x82		
Номинальное входное напряжение (В)	12	24	220
Предельное входное напряжение (В)	6-15	17-28	180-260
Уровень звукового давления (1м), не менее (дБ)	105	100	105
Резонансная частота (Гц)			
Ток потребления (мА)	20-30	40-60	20-40
Характер сигнала			
Интервал рабочих температур (°C)	-20...+60		
Интервал температуры хранения (°C)	-30...+70		
Масса, не более (г)			

ПКИ-1 ПКИ-2 ПКИ-3



корпус «ИВОЛГА»

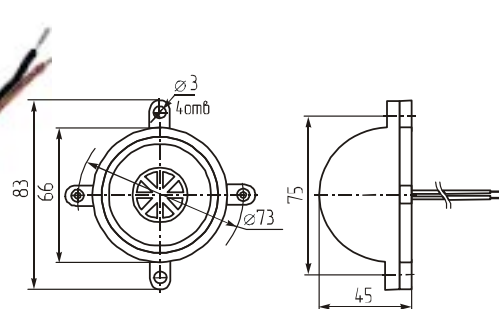
Параметр	ПКИ-1	ПКИ-2	ПКИ-3
Габаритные размеры (мм)	66x45x82		
Номинальное входное напряжение (В)	12	24	220
Предельное входное напряжение (В)	6-15	17-28	180-260
Уровень звукового давления (1м), не менее (дБ)	105	103	105
Резонансная частота (Гц)			
Ток потребления (мА)			
Характер сигнала			
Интервал рабочих температур (°C)	-20...+60		
Интервал температуры хранения (°C)	-30...+70		
Масса, не более (г)			

Область применения – пожарно-охранная сигнализация. Хорошее звуковое давление, привлекательный внешний вид и надежность работы подтверждается постоянно растущим спросом на это изделие.

СЗО-1 Оповещатель свето-звуковой



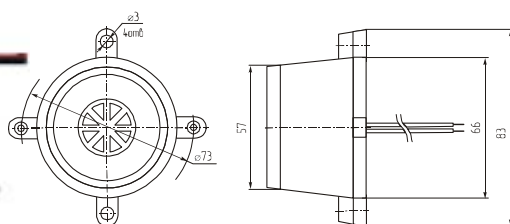
Цвет корпуса: оранж



корпус «ФИЛИН-1»

Параметр	СЗО-1
Габаритные размеры (мм)	66x45x75
Номинальное входное напряжение (В)	12
Предельное входное напряжение (В)	6-15
Уровень звукового давления (1м), не менее (дБ)	100
Резонансная частота (Гц)	
Ток потребления (мА)	200
Характер сигнала	
Интервал рабочих температур (°C)	-20...+60
Интервал температуры хранения (°C)	-30...+70
Масса, не более (г)	

ПКИ-2



корпус «КОНУС»

Параметр	ПКИ-1	ПКИ-2
Габаритные размеры (мм)	66x45x82	
Номинальное входное напряжение (В)	12	36
Предельное входное напряжение (В)	6-15	27-42
Уровень звукового давления (1м), не менее (дБ)	105	
Резонансная частота (Гц)	2000	
Ток потребления (мА)		
Характер сигнала		
Интервал рабочих температур (°C)	-20...+60	
Интервал температуры хранения (°C)	-30...+70	
Масса, не более (г)	50	

Область применения – предназначен для подачи звукового сигнала в системах сигнализации конвейерного и другого технологического оборудования и устанавливается внутри помещений (цехах). Степень защиты оболочки оповещателя IP 54 по ГОСТ 14254. Его конструкция соответствует общим требованиям безопасности согласно ГОСТ 12.2.007.0.