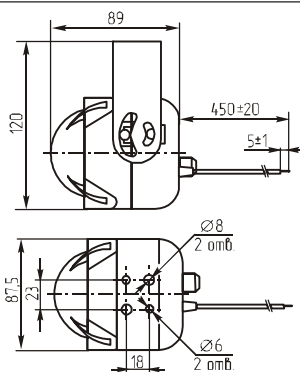


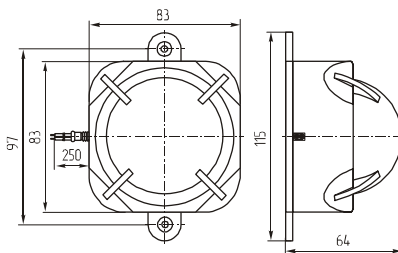
Сирены

KPS-82BG



Параметр	KPS-82BG
Габаритные размеры (мм)	80x80x90
Номинальное входное напряжение (В)	12
Предельное входное напряжение (В)	6~14
Уровень звукового давления (1м), не менее (дБ)	112
Резонансная частота (Гц)	
Ток потребления (мА)	1100
Характер сигнала	6TONE
Интервал рабочих температур (°C)	-20...+60
Интервал температуры хранения (°C)	-30...+70
Масса, не более (г)	155

ПКИ-1 ПКИ-2 ПКИ-3



корпус «Купол»

Параметр	ПКИ-1	ПКИ-2	ПКИ-3
Габаритные размеры (мм)	83x83x64	115	
Номинальное входное напряжение (В)	12	36	220
Предельное входное напряжение (В)	9-15	28-42	180-280
Уровень звукового давления (1м), не менее (дБ)		105	
Резонансная частота (Гц)			
Ток потребления (мА)		30-40	
Характер сигнала			
Интервал рабочих температур (°C)		-20...+60	
Интервал температуры хранения (°C)		-30...+70	
Масса, не более (г)			

Область применения – предупреждающая сигнализация технологического оборудования, тревожная сигнализация, плановая замена морально устаревших “звонков громкого боя”. Благодаря высокой степени защиты оболочки позволяет использовать сирену в уличных условиях без дополнительной защиты.

СТРАЖ

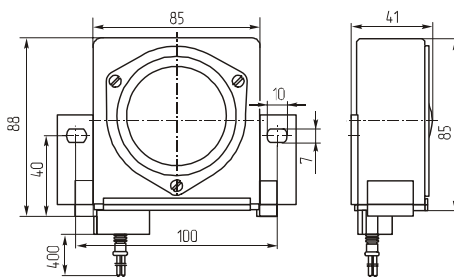


Питание: - основное – аккумулятор 12В или блок питания
- резервное – батарея 9В (“Крона”, “Корунд”).
Временные параметры: - задержка срабатывания при постановке на охрану – 40сек.
- задержка срабатывания при вскрытии помещения – 15сек.
- длительность звучания встроенной сирены – 5мин
- длительность предупреждающих сигналов – 0,5сек.
Ток потребления в режиме охраны: - при автономном питании – 9В-250мА;

Параметр	СТРАЖ
Габаритные размеры (мм)	83x83x64
Номинальное входное напряжение (В)	12
Предельное входное напряжение (В)	6-15
Уровень звукового давления (1м), не менее (дБ)	105
Резонансная частота (Гц)	
Ток потребления (мА)	4
Характер сигнала	
Интервал рабочих температур (°C)	-20...+60
Интервал температуры хранения (°C)	-30...+70
Масса, не более (г)	

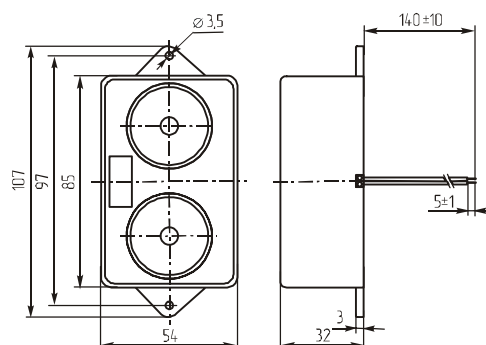
Область применения – предназначена для организации автономной охраны помещений, оборудованных контактными или бесконтактными датчиками.

ООПЗ-12 ООПЗ-220



Параметр	ООПЗ
Габаритные размеры (мм)	85x40x100
Номинальное входное напряжение (В)	12
Предельное входное напряжение (В)	6-15
Уровень звукового давления (1м), не менее (дБ)	100
Резонансная частота (Гц)	
Ток потребления (мА)	
Характер сигнала	
Интервал рабочих температур (°C)	-20...+60
Интервал температуры хранения (°C)	-30...+70
Масса, не более (г)	

FYE188 MPB188



Параметр	MPB188-18T3120L	MPB188-18T3240L	MPB188-18R3120L	MPB188-18R3240L
Габаритные размеры (мм)	85x40x21108			
Номинальное входное напряжение (В)	12	24	12	24
Предельное входное напряжение (В)	6-15	16-28	6-15	16-28
Уровень звукового давления (1м), не менее (дБ)	115		112	
Резонансная частота (Гц)	2600-2800		1500-3100	
Ток потребления (мА)	120			
Характер сигнала	2TONE		SIREN	
Интервал рабочих температур (°C)	-20...+60			
Интервал температуры хранения (°C)	-30...+70			
Масса, не более (г)	85			