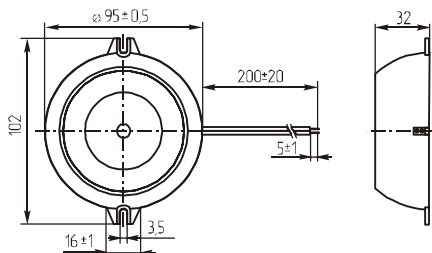


## Сирены

### СВИРЕЛЬ-95-12 СВИРЕЛЬ-Б

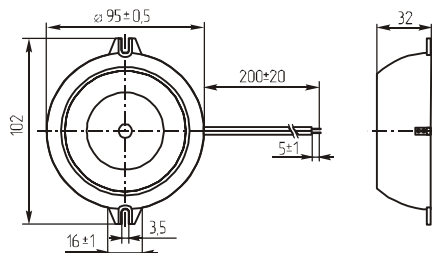


Параметр	СВИРЕЛЬ-Б	СВИРЕЛЬ-95-12
Габаритные размеры (мм)	95x32x102	
Номинальное входное напряжение (В)	12	
Предельное входное напряжение (В)	9-14	
Уровень звукового давления (1м), не менее (дБ)	95	
Резонансная частота (Гц)		
Ток потребления (мА)	75	
Характер сигнала		
Интервал рабочих температур (°C)		
Интервал температуры хранения (°C)		
Масса, не более (г)		

### СВИРЕЛЬ-К Оповещатель свето-звуковой



Цвет корпуса: **кп.**

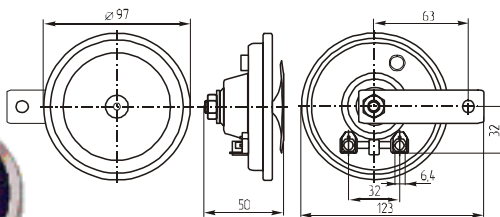


Параметр	СВИРЕЛЬ-К
Габаритные размеры (мм)	95x32x102
Номинальное входное напряжение (В)	12
Предельное входное напряжение (В)	9-14
Уровень звукового давления (1м), не менее (дБ)	95
Резонансная частота (Гц)	
Ток потребления (мА)	75
Характер сигнала	
Интервал рабочих температур (°C)	
Интервал температуры хранения (°C)	
Масса, не более (г)	

### E159S1120TM

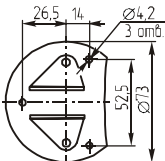
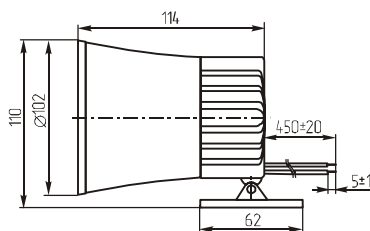


Автомобильный сигнал



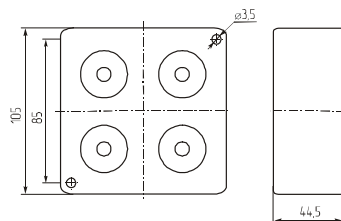
Параметр	E159S1120TM
Габаритные размеры (мм)	98x53
Номинальное входное напряжение (В)	12
Предельное входное напряжение (В)	11-13
Уровень звукового давления (1м), не менее (дБ)	105
Резонансная частота (Гц)	
Ток потребления (мА)	3,5
Характер сигнала	
Интервал рабочих температур (°C)	-20...+60
Интервал температуры хранения (°C)	-30...+70
Масса, не более (г)	315

### ES-35P KPS-100T



Параметр	ES-35P	KPS-100T20B
Габаритные размеры (мм)	100x105	
Номинальное входное напряжение (В)	12	
Предельное входное напряжение (В)	6-14	
Уровень звукового давления (1м), не менее (дБ)	100	116
Резонансная частота (Гц)		
Ток потребления (мА)	1100	
Характер сигнала	6TONE	
Интервал рабочих температур (°C)	-20...+60	
Интервал температуры хранения (°C)	-30...+70	
Масса, не более (г)	390	

### FYE198 MPB198



Параметр	MPB198-19T3120L	MPB198-19T3240L	MPB198-19R3120L	MPB198-19R3240L
Габаритные размеры	(мм) 100x105x33			
Номинальное входное напряжение	(В) 12	24	12	24
Предельное входное напряжение	(В) 6-15	16-28	6-15	16-28
Уровень звукового давления (1м), не менее	(дБ) 102		97	
Резонансная частота	(Гц) 2600-2800		1500-3100	
Ток потребления	(мА) 190			
Характер сигнала	ZTONE		SIREN	
Интервал рабочих температур	(°C) -20...+60			
Интервал температуры хранения	(°C) -30...+70			
Масса, не более	(г)			