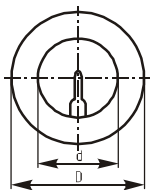


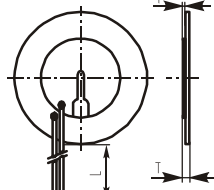
Пьезоэлементы

Пьезоэлементы с обратной связью

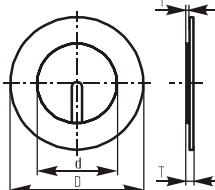
E (3C)



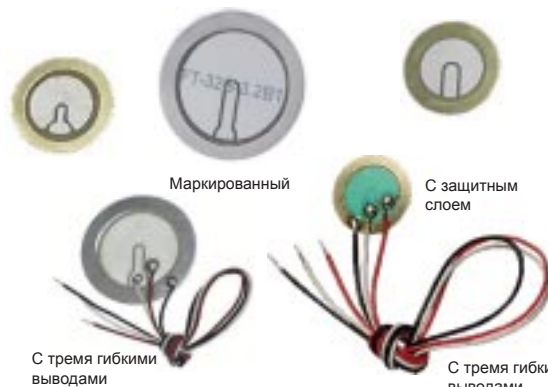
E (3L)



G (3C)



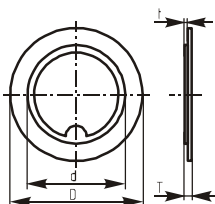
Материал мембраны: латунь, сталь



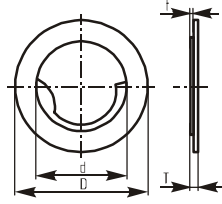
Размер,мм				Тип	Частота, кГц	Отводы	Наименование	Описание	Материал
D	d	T	t						
12	0,12	0,06	E	4,5	3C	FTBD-12G-4,5B1			сталь
12	0,12	0,06	E	4,9	3C	FTBD-12G-4,9B1			сталь
12	9	0,12	0,06	E	5,8	3C	FT-12T-5,8B1		латунь
12	9	0,12	0,6	E	5,8	3C	FT-12T-5,8B1	маркированный	латунь
12	0,13	0,065	E	6,5	3C	FTBD-12G-6,5B1			сталь
12	9	0,15	0,6	E	6	3LE140	CBC1260BBL-2072	маркированный, с защитным слоем	латунь
12	9	0,15	0,6	E	6	3L140	CBC1260BBL-2073	маркированный, с защитным слоем	латунь
12	9	0,17	0,1	G	7	3C	XZ12B-70TS		латунь
12	0,18	0,09	E	7,5	3C	FTBD-12T-7,5B1			латунь
12	0,18	0,09	E	7,5	3C	FTBD-12G-7,5B1			сталь
12	9	0,22	0,1	E	6	3C	CBC1260BB		латунь
15	0,13	0,7	E	3,5	3C	FTBD-15G-3,5B1			сталь
15	11	0,22	0,1	E	6,5	3C	XZ15B-65TS	с обратной связью	латунь
15	11	0,22	0,1	G	6,5	3C	XZ15B-65TS		сталь
15	0,22	0,11	E	6,6	2C	FTBD-15T-6,6A1			латунь
15	0,23	0,13	E	5,5	3C	FTBD-15T-5,5B1			латунь
15	11	0,23	0,13	E	6	3C	CBC1560BB		латунь
15	11	0,23	0,13	E	6	3L100	CBC1560BB	маркированный, с защитным слоем	латунь
18	0,23	0,12	E	3,5	3C	FTBD-18T-3,5B1			латунь
18	0,23	0,12	E	3,6	3C	FTBD-18T-3,6B1			латунь
18	0,23	0,12	E	3,8	3C	FTBD-18T-3,8B1			латунь
20	15	0,22	0,1	E	3,6	3C	XZ20B-36TS		сталь
20	0,23	0,12	E	3,3	3C	FTBD-20G-3,3B1			сталь
20	15	0,23	0,1	E	3,5	3C	CBC2035BB		латунь
20	0,23	0,12	E	3,5	3C	FTBD-20T-3,5B1			латунь
20	0,23	0,12	E	3,6	3C	FTBD-20T-3,6B1			латунь
20	0,23	0,12	E	3,6	3C	FTBD-20G-3,6B1			сталь
20	0,23	0,12	E	3,8	3C	FTBD-20T-3,8B1			латунь
20	0,24	0,12	E	4	3C	FTBD-20T-4,0B1			латунь
20	0,26	0,13	E	4,5	3C	FTBD-20T-4,5B1			латунь
20	15	0,28	0,13	E	3,8	3C	KB12038F		латунь
20	14,5	0,28	0,14	E	4	3C	KB12040F		латунь
20	0,42	0,21	E	6,5	3C	FT-20T-6,5B1			латунь
20	14,6	0,43	0,23	E	6,4	3C	KB12064F		латунь
20	15	0,43	0,23	E	6,5	3C	CBC2065BB		латунь
20	0,45	0,23	E	6,5	3C	MT-20T-6,5B1			латунь
20	14,7	0,45	0,16	E	6,7	3C	FT-20T-6,7B1		латунь
21	15	0,23	0,1	E	3,3	3C	CBC2133AB		сталь
21	14,7	0,23	0,1	E	3,5	3C	FT-21T-3,5B1		латунь
21	15	0,23	0,1	E	4,1	3C	FT-21G-4,1B1		сталь
21	0,25	0,1	E	4	3C	FTBD-21G-4,0B1			сталь
21	15	0,32	0,15	E	4,6	3C	FT-21T-4,6B1		латунь
21	16	0,42	0,2	E	6,8	3C	FT-21G-6,8B1		сталь
27	20	0,22	0,11	E	2,5	3C	FT-27T-2,5B1	маркированный	латунь
27	20	0,22	0,11	E	2,6	3L10	XZ27B-26TS		латунь
27	20	0,23	0,1	E	2	3C	CBC2720BB		латунь
27	20	0,23	0,12	E	2	3C	CBC2720BB	маркированный	латунь
27	20	0,23	0,12	E	2	3L140	CBC2720BBL	маркированный	латунь
27	20	0,23	0,12	E	2,3	3C	FTBD-27T-2,3B1		латунь

Размер,мм				Тип	Частота, кГц	Отводы	Наименование	Описание	Материал
D	d	T	t						
27		0,23	0,115	E	2,5	3C	FTBD-27T-2,5B1		латунь
27		0,33	0,165	E	2,6	3C	FTBD-27T-2,6B1		латунь
27		0,37	0,185	E	3	3C	FT-27T-3,0B1		латунь
27	23	0,37	0,17	G		2C	пз 3П-41		сталь
27		0,41	0,205	E	3,6	3C	FT-27T-3,6B1		латунь
27	20	0,43	0,23	E	4	3C	CBC2740BB		латунь
27	20	0,43	0,23	E	4	3C	CBC2740BB	маркированный	латунь
27	20	0,43	0,23	E	4	3L140	CBD2740BB		латунь
27		0,45	0,23	E	4	3C	MT-27T-4,0B1		латунь
27		0,45	0,23	E	4,1	3C	FT-27G-4,1B1		сталь
27		0,48	0,24	E	4,2	3C	FT-27T-4,2B1		латунь
27	20	0,5	0,25	E	4,1	3L90	MFT-27T-4,1BL		латунь
27	20	0,5	0,25	E	4,6	3C	XZ27S-46S		сталь
27	20	0,5	0,25	E	4,6	3L10	XZ27S-46S		сталь
27	20	0,5	0,25	E	4,6	3C	XZ27S-46S		латунь
27	20	0,5	0,25	E	4,6	3L10	XZ27S-46S		латунь
27		0,53	0,27	E	4,6	3C	FT-27T-4,6B1		латунь
27	20	0,55	0,17	E	5,2	3L130	FT-27M-5,2BL		сталь
31	20	0,23	0,13	E	2	3C	CBC3120BB		латунь
31	20	0,36	0,25	E	2,4	3C	FT-31T-2,4B1		латунь
31	20	0,36	0,13	E	2,4	3L135	FT-31T-2,4BL		латунь
32		0,35	0,175	E	2,8	3C	FT-32T-2,8B1		латунь
32	25	0,4	0,2	E	3	3C	FT-32T-3,0B1		латунь
32	25	0,4	0,2	E	3	3C	FT-32T-3,0B1	маркированный	нержавеющая сталь
32	25	0,4	0,2	E	3,2	3C	FT-32G-3,2B1	маркированный	нержавеющая сталь
35	25	0,22	0,12	E	1,6	3C	XZ35S-16TS		сталь
35		0,23	0,12	E	1,3	3C	FTBD-35T-1,3B1		латунь
35		0,23	0,12	E	2	3C	FT-35G-2,0B1		сталь
35		0,43	0,22	E	2	3C	FT-35T-2,0B1		латунь
35		0,43	0,22	E	2,3	3C	FT-35T-2,3B1		латунь
35	25	0,43	0,18	E	2,6	3C	CBC3526BB		латунь
35		0,45	0,22	E	2,6	3C	FT-35T-2,6B1		латунь
35	25	0,5	0,25	E	2,6	3C	XZ35B-26S		латунь
35		0,53	0,27	E	2,9	3C	FT-35G-2,9B1		сталь
35	25	0,53	0,25	E	3,3	3C	CBC3533SB		сталь
35	25	0,55	0,25	E	2,8	3C	FT-35T-2,8B1	маркированный	латунь
35	25	0,55	0,25	E	2,8	3L120	FT-35T-2,8BL		латунь
35	25	0,55	0,25	E	2,8	3L140	FT-35T-2,8BL		латунь
35	25	0,55	0,25	E	3,2	3C	FT-35G-3,2B1		нержавеющая сталь
35		0,6	0,3	E	3	3C	FT-35T-3,0B1		латунь
35	25	0,65	0,25	E	2,8	3C	FT-35T-2,8B1		латунь
35	25	0,65	0,38	E	3,1	3C	FT-35T-3,1B1		латунь
38	23	0,33	0,1	E		3C	пз 3П-11		латунь
38	25	0,5	0,25	E	2	3C	XZ38B-20S		латунь
39	25	0,82	0,35	E	2,7	3C	FT-39T-2,7B1		латунь
41		0,23	0,12	E	1	3C	FTBD-41T-1,0B1		латунь
41		0,23	0,12	E	2,6	3C	FTBD-41T-2,6B1		латунь
50		0,23	0,12	E	0,8	3C	FTBD-50T-0,8B1		латунь

J (3C)



R (3C)



Материал мембраны: латунь, сталь



Размер,мм				Тип	Частота, кГц	Отводы	Наименование	Описание	Материал
D	d	T	t						
22	16.3	0.38	0.18	J	4.8	3C	XZ22B-48S		латунь

Размер,мм				Тип	Частота, кГц	Отводы	Наименование	Описание	Материал
D	d	T	t						
32	25	0.43	0.22	R	3	3C	FT-32T-3.0C1		латунь