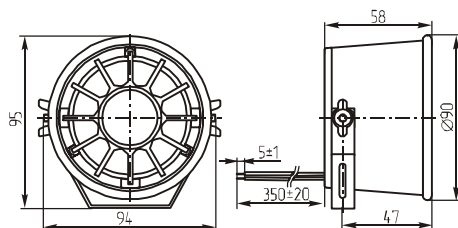


## Громкоговорители

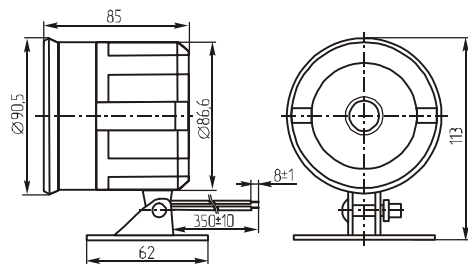
Q-8269



| Параметр                         | РА-22Р   |
|----------------------------------|----------|
| Габаритные размеры (мм)          | 90x60    |
| Мощность (Вт)                    | 3        |
| Сопротивление (Ом)               | 25       |
| Резонансная частота (Гц)         | 300-3000 |
| Интенсивность звука (дБ)         |          |
| Интервал рабочих температур (°C) |          |
| Масса, не более (г)              |          |

РА-22Р

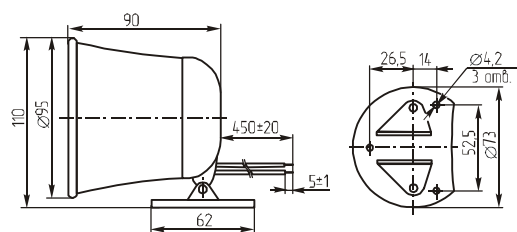
Q-3578



| Параметр                         | КРН-91Т   |
|----------------------------------|-----------|
| Габаритные размеры (мм)          | 90x85     |
| Мощность (Вт)                    | 20        |
| Сопротивление (Ом)               | 6         |
| Резонансная частота (Гц)         | 500-8000  |
| Интенсивность звука (дБ)         | 102       |
| Интервал рабочих температур (°C) | -20...+60 |
| Масса, не более (г)              | 350       |

КРН-91Т

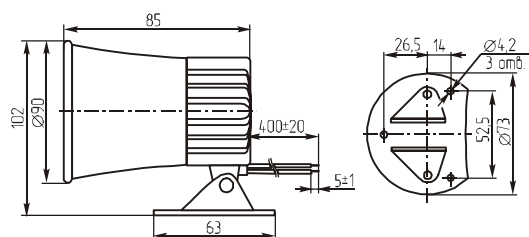
Q-8270



| Параметр                         | РА-32Р   |
|----------------------------------|----------|
| Габаритные размеры (мм)          | 90x85    |
| Мощность (Вт)                    | 5-15     |
| Сопротивление (Ом)               | 4 8      |
| Резонансная частота (Гц)         | 400-8000 |
| Интенсивность звука (дБ)         |          |
| Интервал рабочих температур (°C) |          |
| Масса, не более (г)              |          |

РА-32Р

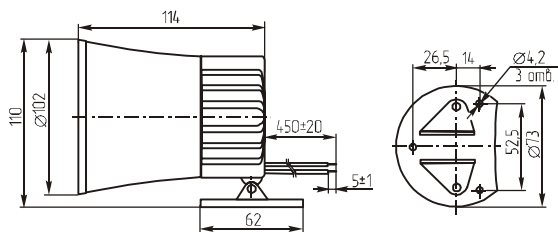
Q-8265



| Параметр                         | РА-40Р   |
|----------------------------------|----------|
| Габаритные размеры (мм)          | 90x85    |
| Мощность (Вт)                    | 5-15     |
| Сопротивление (Ом)               | 8        |
| Резонансная частота (Гц)         | 400-8000 |
| Интенсивность звука (дБ)         |          |
| Интервал рабочих температур (°C) |          |
| Масса, не более (г)              |          |

РА-40Р

Q-3688



| Параметр                         | КРН-100Т  |
|----------------------------------|-----------|
| Габаритные размеры (мм)          | 102x114   |
| Мощность (Вт)                    | 30        |
| Сопротивление (Ом)               | 8         |
| Резонансная частота (Гц)         | 800-8000  |
| Интенсивность звука (дБ)         | 90        |
| Интервал рабочих температур (°C) | -20...+60 |
| Масса, не более (г)              | 360       |

КРН-100Т