

Разъемы низковольтного питания

5.3.13 Разъемы на плату W

Шаг 2,54мм

Электрические характеристики:

Рабочее напряжение: 250В

Предельный ток: 7А

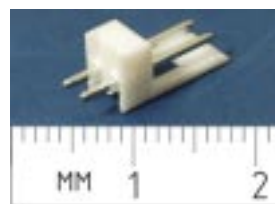
Предельное напряжение: 1500В в течение 1 мин.

Сопротивление изолятора: не менее 1000 МОм

Сопротивление контактов: не более 10 мОм

Интервал рабочей температуры: -25°C...+85°C

Номер	Марка	Количество контактов	A, мм	B, мм
Q-2468	W-02	2	7,92	2,54
Q-10119	W-03	3	11,88	5,08
Q-10120	W-04	4	15,84	7,62
Q-10121	W-05	5	19,80	10,16
Q-10122	W-06	6	23,76	12,70
Q-10123	W-07	7	27,72	15,24
Q-10132	W-08	8	31,68	17,78

5.3.14 Разъемы на кабель MFD - $_ \times _$ - F

Шаг 3,68мм, под обжим

Электрические характеристики:

Рабочее напряжение: 250В

Предельный ток: 7А

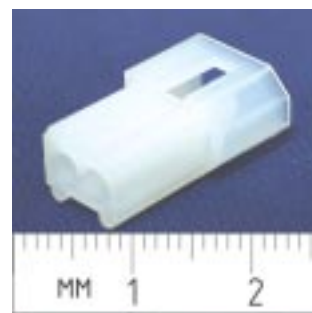
Предельное напряжение: 1500В в течение 1 мин.

Сопротивление изолятора: не менее 1000 МОм

Сопротивление контактов: не более 10 мОм

Интервал рабочей температуры: -25°C...+85°C

Номер	Марка	Количество контактов	A, мм	B, мм
Q-9597	MFD-1x 2 F	1 × 2	7,92	3,68
Q-9598	MFD-1x 3 F	1 × 3	11,88	7,36
Q-9599	MFD-1x 4 F	1 × 4	15,84	11,04
Q-9643	MFD-1x 5 F	1 × 5	19,80	14,72
Q-9600	MFD-2x 2 F	2 × 2	23,76	18,40
Q-9601	MFD-2x 3 F	2 × 3	27,72	22,08
Q-9602	MFD-3x 3 F	3 × 3	31,68	25,76
Q-9603	MFD-3x 4 F	3 × 4	31,68	29,44



Материалы:

Контакты: фосф. бронза

Корпус: нейлон

5.3.15 Разъемы на кабель MFD - $_ \times _$ - M

Шаг 3,68мм, под обжим

Номер	Марка	Количество контактов	A, мм	B, мм
Q-9629	MFD-1x 2 M	1 × 2	7,92	3,68
Q-9630	MFD-1x 3 M	1 × 3	11,88	7,36
Q-9631	MFD-1x 4 M	1 × 4	15,84	11,04
Q-9611	MFD-1x 5 M	1 × 5	19,80	14,72
Q-9632	MFD-2x 2 M	2 × 2	23,76	18,40
Q-9633	MFD-2x 3 M	2 × 3	27,72	22,08
Q-9634	MFD-3x 3 M	3 × 3	31,68	25,76
Q-9635	MFD-3x 4 M	3 × 4	31,68	29,44

