

5.4.4 Разъемы DIN для акустических систем

Предельный ток.....	1 А max
Предельное напряжение.....	50 В в течение одной минуты
Сопротивление контактов.....	20 МОм max
Сопротивление изоляции.....	100 МОм min
Интервал рабочих температур.....	-25~+125°C

Q-109

2P



штекер DIN на кабель

Q-500

2P

штекер DIN на кабель,
под винт

Q-1183

ОНЦ-ВН-10/2

2P

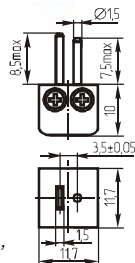


штекер DIN на кабель

Q-949



2P

штекер на кабель,
под винт

Q-1697

2P

штекер DIN на кабель,
под винт

Q-9360

YRJ-004

2P

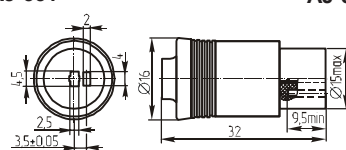
штекер DIN на кабель,
под винт

Q-888

AJ-551

AJ-551

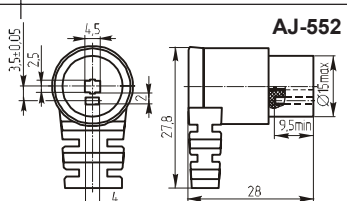
2HP

Гнезд DIN на кабель,
под винт

Q-9314

AJ-552

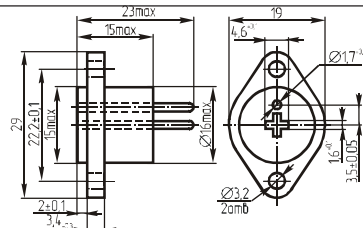
2HP

Гнезд DIN на кабель,
под винт

Q-108

2HP

гнездо DIN на панель

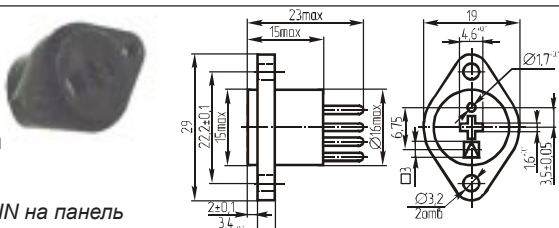


Q-2740

Вкл-Выкл

2HP+1C

гнездо DIN на панель

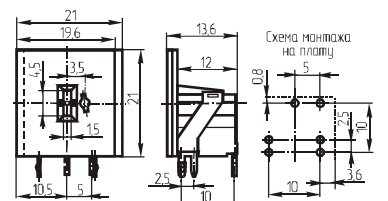


5.4.5 Гнезда DIN на плату, угловые

Предельный ток.....	2 А max
Предельное напряжение.....	34 В в течение одной минуты
Сопротивление контактов.....	0,01 МОм max
Сопротивление изоляции.....	1000 МОм min
Интервал рабочих температур.....	-50~+80°C

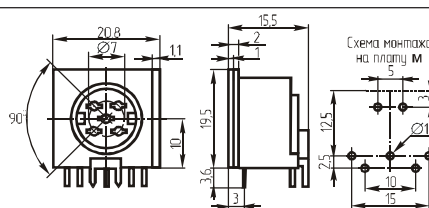
Q-1546

5HP+1HT



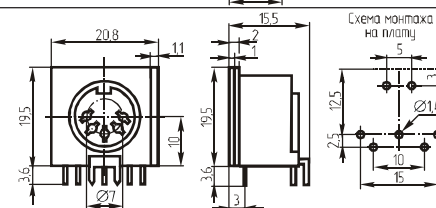
Q-1523 ГН-5

5HP[90]



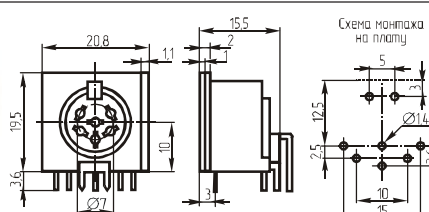
Q-1524

5HP[45]



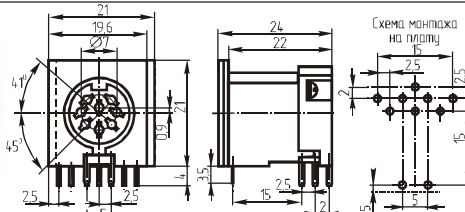
Q-1525 ГН-6

6HP



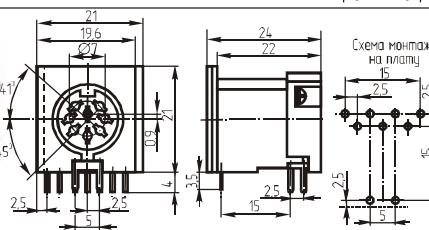
Q-1527 ГН-8

8HP[45/41]



Q-1526 ГН-7

7HP[45/41]



Q-665

13HP

