

5.9.10 Клеммы «ножевые», двойные, изолированные

Номер	Клемма	Сечение кабеля, мм ²	D, мм	C, мм	A, мм	B, мм	W, мм	W1, мм	F, мм	F1, мм	P, мм	L, мм	Цвет
Q-781	6,4ммx0,8мм	0,25-1,5	2,7	1,7	10,0	5,5	7,4	6,3	8,0	8,0	17,0	21,5	красный
		1,5-4,0	3,3	2,3	10,0							21,5	синий
		4,0-6,0	4,5	3,4	14,0							25,0	желтый

Q-781

кр син жел
цвет изолятора

5.9.11 Клеммы «ножевые», изолированные, позолоченные

Номер	размер, мм	S, мм ²	цвет	Номер	размер, мм	S, мм ²	цвет	Номер	размер, мм	S, мм ²	цвет
Q-9413	гн 2,8 x 0,5	1	красный черный	Q-9416	гн 4,8 x 0,8	2,5	красный черный	Q-9421	шг 6,3 x 0,8	1	красный черный
Q-9414	гн 2,8 x 0,8	2,5	красный черный	Q-9417	гн 4,8 x 0,5	4	красный черный	Q-9422	шг 6,3 x 0,8	2,5	красный черный
Q-9415	гн 4,8 x 0,5	1	красный черный	Q-9419	гн 6,3 x 0,8	1	красный черный	Q-9423	шг 6,3 x 0,8	4	красный черный
Q-9418	гн 4,8 x 0,5	2,5	красный черный	Q-9420	гн 6,3 x 0,8	4	красный черный				

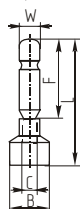


5.9.12 Изоляторы для клемм

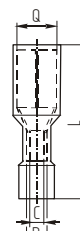
Q-1003 изолятор 1Н 2,8x0,5	Q-764 «I» изолятор	Q-758 изолятор 1Н 4,8x0,5	Q-1479 изолятор 7Н 2,8x0,8	Q-761 изолятор 21,5ммx7мм	Q-1166 изолятор 5Н 6,4x0,8
Q-1108 изолятор 4Н 6,4x0,8	Q-1109 изолятор 4Н 6,4x0,8	Q-763 изолятор 1Н 6,4x0,8	Q-763 изолятор 1Н 6,4x0,8	Q-818 кр син жел цвет изолятора изолятор 6,4	Q-1139 изолятор 1Н 6,4x0,8
Q-1140 изолятор 1Н 6,4x0,8	Q-1138 изолятор 1Н 6,4x0,8	Q-1107 изолятор 2Н 6,4x0,8	Q-1106 изолятор 2Н 6,4x0,8	Q-1105 изолятор 8Н 6,4x0,8	Q-1110 изолятор 8Н 6,4x0,8

5.9.13 Клеммы типа «I», изолированные

Максимальный электрический ток:
для сечения кабеля 0,25 - 1,5мм² - 10А
для сечения кабеля 1,5 - 4,0мм² - 15А
для сечения кабеля 4,0 - 6,0мм² - 24А
Максимальное напряжение - 300В
Максимальная температура - 75°
Материал изолятора - ПВХ
Материал клеммы - медь (0,4мм)



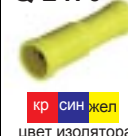
Максимальный электрический ток:
для сечения кабеля 0,25 - 1,5мм² - 10А
для сечения кабеля 1,5 - 4,0мм² - 15А
для сечения кабеля 4,0 - 6,0мм² - 24А
Максимальное напряжение - 300В
Максимальная температура - 75°
Материал изолятора - ПВХ
Материал клеммы - медь (0,4мм)



Номер	Серия	Сечение кабеля, мм ²	W, мм	L, мм	F, мм	B, мм	C, мм	Цвет
Q-773	TRB	0,25-1,5	4	21	16	5	1,7	красный
	TBB	1,5-4,0		21			2,3	синий
	TYB	4,0-6,0	5	25			3,4	желтый
Q-2457	TBB	1,5-4,0	5	21	20	5	1,7	синий
	TYB	4,0-6,0		25			2,3	желтый

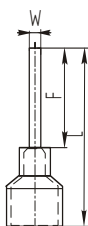
Q-773
Q-2457кр син жел
цвет изолятора

Номер	Серия	Сечение кабеля, мм ²	Q, мм	D, мм	C, мм	L, мм	Цвет
Q-774	TRB	0,25-1,5	4	2,7	1,7	24,5	красный
	TBB	1,5-4,0		3,3	2,3	24,5	синий
	TYB	4,0-6,0	5	4,5	3,4	29,5	желтый
Q-2470	TBB	1,5-4,0	5	3,3	2,3	25,5	синий
	TYB	4,0-6,0		4,5	3,4	29,5	желтый

Q-774
Q-2470кр син жел
цвет изолятора

5.9.14 Клеммы «узкие», изолированные

Максимальный электрический ток:
для сечения кабеля 0,25 - 1,5мм² - 10А
для сечения кабеля 1,5 - 4,0мм² - 15А
для сечения кабеля 4,0 - 6,0мм² - 24А
Максимальное напряжение - 300В
Максимальная температура - 105°
Материал изолятора - ПВХ
Материал клеммы - медь (1,0мм)



Q-1687

кр син жел
цвет изолятора

Номер	Сечение кабеля, мм ²	W, мм	L, мм	F, мм	Цвет
Q-1687	0,25-1,5	2,3	20,0	10,0	красный
	1,5-4,0	2,4	20,0	10,0	синий
	4,0-6,0	2,8	24,0	11,0	желтый