

1.2.5 Сирены

Размер, мм	Наименование	Напряжение, В	Частота, кГц	Интенсивность звука, дБ/1м	Ток потребления, мА	Описание
30x17	РСТ-3011L1	30	3,3	105		головка KPS-19 [зп 30x17] без генератора
36x31m45	KPS-3610	8~48	0,2	75/0,3м	3	
38x16	ОСА-100	9	2,8	90		
38x16+PCB	ПС-3	9	2,5	90	140	с собственным выносным генератором
38x16m48	ОСА-100	9	2,8	90		
38x22m54	МРВ178-17Р3120Р	6~15	2,6~2,8	105	40	2ТОНЕ
38x24m48	ПС-4	3~15	1,5~3	90	20	
38x36m48	ПС-5	12~24	2~3	90	25	
39x26x11	КР220	5,5~7,5	1,8	85/0,3м	50	датчик заднего хода а/м PULSE
41x36x16	SH-4510	1~60	2~5	105		[ОСА-100][ЗП-ВТ-10] без генератора
42x18m60	KPS-4210	6~12	2,8	95/0,3м	50	
42x18m60	KPS-4210-9V	6~12		95/0,3м	50	(KPS-4210-9V)
42x18m60	KPS-4210-12V	9~15	2,8	98/0,3		(KPS-4210-12V)
42x18m60	KPS-4210-24V	18~27	2,8	98/0,3м	100	(KPS-4210-24V)
43x15m60	ПКИ-микро Шмель	6~15		100		
43x15m60	ПКИ-микро Шмель	9~15		103		
43x25m48	ПС-1	12	3	95	40	
43x30m60	ПКИ-СП12 кр ИЛ Снегирь	9~15			50	светозвуковая
45x40x57	KPS-4516	6~16	1,5-3,5	100	250	6ТОНЕ
45x40x57	KPS-4510-12V	6~16	1,5~3,5	105	200	
45x40x57	SL15R3240	12~28	1~3,5	100/0,3м	150	
45x40x57	KPS-4510-24V	16~27		105		
47x39x23	KPS-19-12V	6~15	1,5~3,5	110/0,3м	80	
47x39x23	KPS-19-24V	16~27		108/0,3м	100	
50x8m65	[зп50x8]	10	3,1	100		[зп 50x8m65 СП-1] без генератора
50x29	KPS-5010-12V	5~15	2,5	108/0,3м	80	с управляющим контактом 1ТОНЕ
50x38m70	KPS-5040	6~16	3,1	105/0,3м	65	
51x67x71	ALLIGATOR	12		105		автономная а/м
52x13	SH-5210	3~30	3,4	90/0,3м	10	[ОСА-110] без генератора
52x33m64	KPS-5212-24V	16~28		105		
52x33m64	KPS-5212-12V	6~15	1,5~4	95	90	
52x40x8	ПКИ-1 Цикада	6~15		100	20	
52x41	KPS-5211-24V	12~28		105		
52x41	KPS-5211-12V	6~15		105	280	
52x43m71	SR3	12		105		
52x43m71	SR3 тихие	12		105		
52x47	KPS-5210-1633	12~24	1,5~3,5	105	200	с управляющим контактом
52x49m71	KPS-5210-24V	12~25	1,5~3,5	105	200	
52x49m71	KPS-5210	8~15	1,5~3,5	105	280	
52x49m71	KPS-5210-12V	8~15	1,5~3,5	105	280	
52x49m71	KPS-5210-1893	8~15	1,5~3,5	105	280	
53x130x24	ОИ-1	9		90		индивидуальный оповещатель
53x130x24	ОИ-2	9	3		90	индивидуальный оповещатель
54x25	РСТ-1500	50	3,5	95		[ОСА-110] без генератора
55x18m67	KPS-5520	6~16		103/0,3м	160	
55x51m67	KPS-1510-12V	6~14	1,5~4	105	300	
55x56m72	KPS-1500-12V	6~15	1,5~4	105	300	
56x56x80		12				25Вт автономная а/м 1ТОНЕ
59x41m85	KPS-6000-24V	16~28		110		
59x41m85	KPS-6000-12V	6~15	2,8	105	280	
59x53x30	SH-6210	3~30	2,8	98/0,3м	10	[ОСА-110] без генератора
60x16m80	ПКИ-1 Колибри	9~15		105	20~30	
60x16m82	ПКИ-1 Колибри	9~15		105	20~30	
60x38m69	COS-100	7~15	2,2	100	80	
60x84	KPS-6028	16~28	2	100	60	PULSE
60x84	KPS-6028	7~15	2	100	75	PULSE
61x42x23	КР400	12(23А)		102/0,3м		брелок+клипса+шнурок30см
62x56x85	KPS-6210-24V	16~28		105		
62x56x85	KPS-6210-12V	6~15		105	280	1,5~3,5кГц
66x42m82	ПКИ-1 Иволга	12		105	20~30	
66x42m82	ПКИ-СП12 кр ИЛ Филин-2	12			50	светозвуковая
66x42m82	ПКИ-СП12 син ИЛ Филин-2	12			35	светозвуковая
66x42m82	ПКИ-3 Иволга	220		105	20-40	
66x42m82	ПКИ-2 Иволга	24~36		100	40-60	
66x45m75	СЗО-1 оран ИЛ Филин-1	12		103	200	светозвуковая
66x45m75	ПКИ-2 Иволга	24		103	20-40	
66x45m75	ПКИ-3 Иволга	220		105		
66x45m75	ПКИ-1М Иволга	6~15		105		
66x47m75	ПКИ-1 Конус	12		105		
66x47m75	ПКИ-2 Конус	36		105		
69x69x33	ОСА-110	12		110	60	
71x119x36	ПКИ-СП12 кр ИЛ Феникс	12			50	светозвуковая
71x64m82	Свирель	12		95	60	
71x64m82	Свирель	24		95	60	
71x64m82	Свирель	36		95	60	
71x64m82	Свирель	220		95	60	
75x75x66	KPS-75G2-12V	6~14		106	350	12Ом 10Вт
80x80x90	ELECTRONIC	12		100	20	20Вт а/м
80x80x90	SATURN	12		105	20	а/м

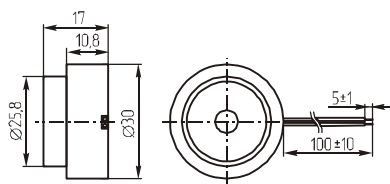
Сирены

Размер, мм	Наименование	Напряжение, В	Частота, кГц	Интенсивность звука, дБ/1м	Ток потребления, мА	Описание
82x95x82	SATURN			130	20	а/м 6TONE
83x83x64m115	ПКИ-2 Купол	24	2,8	103		
83x83x64m115	ПКИ-2 Купол	36	2,8	105	40~60	
83x83x64m115	ПКИ-3 Купол	220	2,8	105		
83x83x64m115	ПКИ-1 Купол	9~15	3	105		[ПКИ-Д]
83x83x94m114	СТРАЖ	12		105	4	
85x40m100	ООПЗ-12	12		100		
85x40m100	ООПЗ-220	220		100		
85x54x32m108	KPS-8555	6~15	3,3	104	100	
85x54x32m108	KPS-8555-12V	6~15	3,3	104	100	
85x54x32m108	KPS-8555A12V	6~15	3,3	104	100	с металлическим держателем
85x54x32m108	MPB188-18T3120L	6~15	2,6~2,8	115	120	2TONE
85x54x32m108	FYE188-18T3120L		2,6~2,8	115	120	2TONE
85x54x32m108	MPB188-18T3240L		2,6~2,8	115	120	2TONE
88x105	E71R1120L	6~15	0,6~6	110	120	
88x47	корпус сирены					без пластины
90x85	KPS-90BG	6~14		110	1100	а/м 6TONE
90x85	PB-38 пьезо	6~14		118	450	
90x85	KPS-91BG-PZ	8~15		114	650	
95x32m102	СВИРЕЛЬ-95-12 бе	9~14		95	75	
95x32m102	СВИРЕЛЬ-Б че	9~14		95	75	
95x32m102	СВИРЕЛЬ-К кр IL	9~14		95	75	светозвуковая
98x53	E159S1120TM	11~13	0,32	105	3,5	а/м
100x105	ES-35P	6~14		100		15Вт
100x105	KPS-100T20B	6~14		116	1100	
105x105x33	MPB198-19T3240L	16~28	2,6~2,8	102	3,5	2TONE
105x105x33	FYE198-19T3120L	6~15	2,6~2,8	102	3,5	2TONE
105x87x79	СНЕГИРЬ-1	9~26	1,5~3	95	95	2,5~5Вт
109x109x55	KPS-111S	6~15		102	550	15Вт
113x69x27	KP-39	6~14	2,8	100	65	
120x203x232	KPS-210R	6~14		120	1100	1TONE+PULSE
162x128x43	KPS-128	6~14		97	400	1TONE+PULSEбыстр
300x220x60	KP-450	9~16	2~3,5	118	600	светозвуковая

Для заметок

Сирены

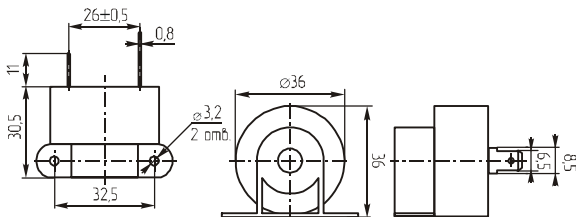
PCT-3011L1



Параметр	PCT-3011L1
Габаритные размеры (мм)	30x17
Номинальное входное напряжение (В)	30
Предельное входное напряжение (В)	max 200
Уровень звукового давления (30см), не менее (дБ)	105
Резонансная частота (Гц)	3300
Ток потребления (мА)	50
Характер сигнала	непрерывный
Интервал рабочих температур (°C)	-20...+60
Интервал температуры хранения (°C)	-30...+70
Масса, не более (г)	28

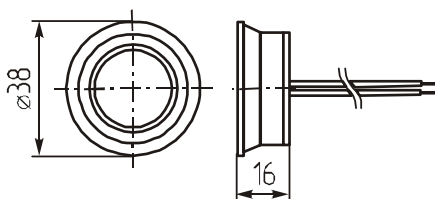
Без генератора

KPS-3610



Параметр	KPS-3610
Габаритные размеры (мм)	38x31m45
Номинальное входное напряжение (В)	9
Предельное входное напряжение (В)	8-48
Уровень звукового давления (30см), не менее (дБ)	77
Резонансная частота (Гц)	200
Ток потребления (мА)	3
Характер сигнала	непрерывный
Интервал рабочих температур (°C)	-20...+60
Интервал температуры хранения (°C)	-30...+70
Масса, не более (г)	28

ПС-3 с собственным внешним генератором (РСВ)



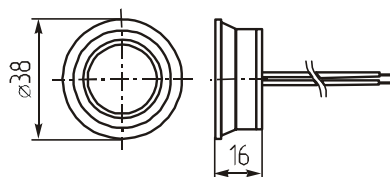
Параметр	ПС-3
Габаритные размеры (мм)	38x16
Номинальное входное напряжение (В)	9
Предельное входное напряжение (В)	6-15
Уровень звукового давления (30см), не менее (дБ)	90
Резонансная частота (Гц)	2500
Ток потребления (мА)	140
Характер сигнала	
Интервал рабочих температур (°C)	-20...+60
Интервал температуры хранения (°C)	-30...+70
Масса, не более (г)	150

Область применения – предназначена для подачи тревожного сигнала в системах охранной, пожарной, аварийной сигнализации. Состоит из оповещателя сигнального акустического ОСА-100 и печатной платы – управляющего и питающего генератора.

(Размер платы 35ммx35мм)

ОСА-100

Без генератора

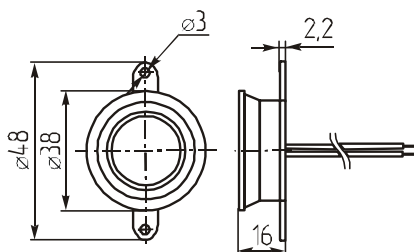


Параметр	ОСА-100
Габаритные размеры (мм)	38x16
Номинальное входное напряжение (В)	9
Предельное входное напряжение (В)	6-15
Уровень звукового давления (1м), не менее (дБ)	90
Резонансная частота (Гц)	2800
Ток потребления (мА)	
Характер сигнала	
Интервал рабочих температур (°C)	-20...+60
Интервал температуры хранения (°C)	-30...+70
Масса, не более (г)	20

В зависимости от желаемого уровня звукового давления, на оповещатель могут подаваться сигналы различных форм и частот не превышающие предельных значений по размаху напряжения 150В.

ОСА-100

Без генератора

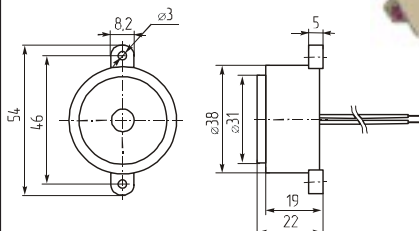


Параметр	ОСА-100
Габаритные размеры (мм)	38x16m48
Номинальное входное напряжение (В)	9
Предельное входное напряжение (В)	6-15
Уровень звукового давления (1м), не менее (дБ)	90
Резонансная частота (Гц)	2800
Ток потребления (мА)	
Характер сигнала	
Интервал рабочих температур (°C)	-20...+60
Интервал температуры хранения (°C)	-30...+70
Масса, не более (г)	20

В зависимости от желаемого уровня звукового давления, на оповещатель могут подаваться сигналы различных форм и частот не превышающие предельных значений по размаху напряжения 150В.

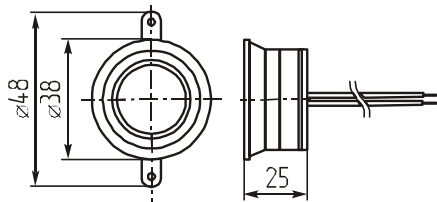
Сирены

MPB178



Параметр	MPB178-17S3120	MPB178-17S3240	MPB178-17P3120	MPB178-17T3120	MPB178-17T3240
Габаритные размеры (мм)	38x22m54				
Номинальное входное напряжение (В)	12	24	12	24	
Предельное входное напряжение (В)	6-15	9-28	6-15	9-28	
Уровень звукового давления (30см), не менее (дБ)	80			85	
Резонансная частота (Гц)	2600-2800				
Ток потребления (мА)	40				
Характер сигнала	SINGLE	SINGLE	2TONE/TONE PULSE	2TONE	2TONE
Интервал рабочих температур (°C)	-20...+50				
Интервал температуры хранения (°C)	-30...+70				
Масса, не более (г)	28				

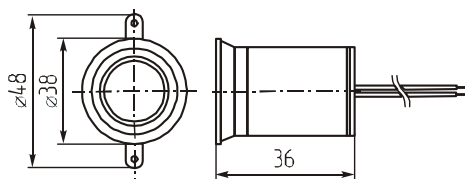
ПС-4



Параметр	ПС-4		
Габаритные размеры (мм)	38x31m45		
Номинальное входное напряжение (В)	5	9	12
Предельное входное напряжение (В)	3-15		
Уровень звукового давления (30см), не менее (дБ)	80	85	90
Резонансная частота (Гц)	1500-3000		
Ток потребления (мА)	20		
Характер сигнала			
Интервал рабочих температур (°C)	-20...+60		
Интервал температуры хранения (°C)	-30...+70		
Масса, не более (г)	23		

Область применения – предназначена для подачи звуковых сигналов с высокой различимостью на фоне акустических шумов на различных объектах в помещении: в промышленных и бытовых установках; в приборах автоматического слежения за технологическими процессами; в охранных устройствах квартир, сейфов; в торговом и медицинском оборудовании; в салоне автомобиля как дополнительный сигнализатор при повороте и при езде задним ходом.

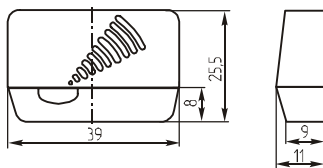
ПС-5



Параметр	ПС-5		
Габаритные размеры (мм)	38x36m48		
Номинальное входное напряжение (В)			
Предельное входное напряжение (В)	12-24		
Уровень звукового давления (1м), не менее (дБ)	90		
Резонансная частота (Гц)	2000-3000		
Ток потребления (мА)	25		
Характер сигнала			
Интервал рабочих температур (°C)	-20...+60		
Интервал температуры хранения (°C)	-30...+70		
Масса, не более (г)	30		

Область применения – предназначена для подачи звуковых сигналов с высокой различимостью на фоне акустических шумов на различных объектах в помещении.

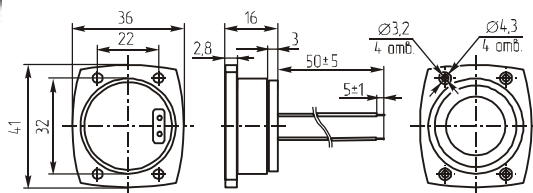
КР-220 датчик заднего хода a/m



Параметр	КР-220	
Габаритные размеры (мм)	39x26x11	
Номинальное входное напряжение (В)	6	
Предельное входное напряжение (В)	5,5-7,5	
Уровень звукового давления (30см), не менее (дБ)	83	
Резонансная частота (Гц)	1800	
Ток потребления (мА)	50	
Характер сигнала	прерывистый	
Интервал рабочих температур (°C)	-20...+60	
Интервал температуры хранения (°C)	-30...+70	
Масса, не более (г)	10	

Звуковой сигнал срабатывает при обнаружении источника света

SH-4510

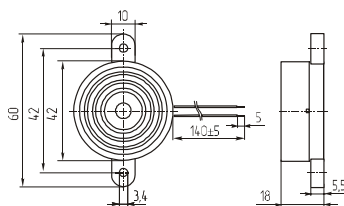
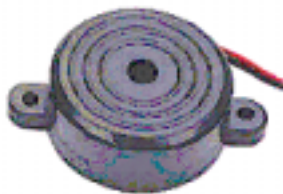


Параметр	SH-4510	
Габаритные размеры (мм)	41x36x16	
Номинальное входное напряжение (В)	10	
Предельное входное напряжение (В)	1-60	
Уровень звукового давления (30см), не менее (дБ)	105	
Резонансная частота (Гц)	2000-5000	
Ток потребления (мА)	80	
Характер сигнала		
Интервал рабочих температур (°C)	-20...+60	
Интервал температуры хранения (°C)	-30...+70	
Масса, не более (г)	10	

Без генератора

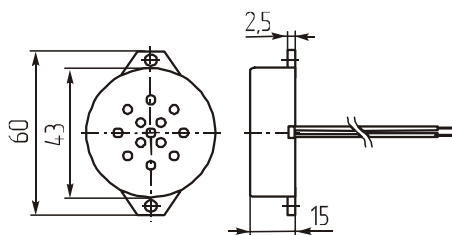
Сирены

KPS-4210-9V
KPS-4210-12V
KPS-4210-24V



Параметры		KPS-4210	
Габаритные размеры	(мм)	42x18x60	
Номинальное входное напряжение	(В)	9	12 24
Предельное входное напряжение	(В)	6-12	9-15 18-27
Резонансная частота	(кГц)	2,8	
Уровень звукового давления (30см), не менее	(дБ)	90	98
Входная потребляемая мощность	(мА)	50	100
Диапазон рабочих температур	(С°)	-20...+60	
Диапазон температуры хранения	(С°)	-30...+70	
Звук		SIREN	
Масса	(г)	19	

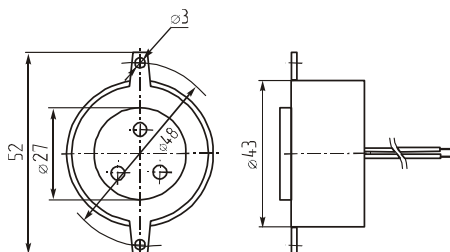
ПКИ-микро



корпус «ШМЕЛЬ»

Параметр	ПКИ-микро	
Габаритные размеры	(мм)	43x15x60
Номинальное входное напряжение	(В)	
Предельное входное напряжение	(В)	6-15 9-15
Уровень звукового давления (1м), не менее	(дБ)	100 103
Резонансная частота	(Гц)	
Ток потребления	(мА)	
Характер сигнала		
Интервал рабочих температур	(С°)	-20...+60
Интервал температуры хранения	(С°)	-30...+70
Масса, не более	(г)	

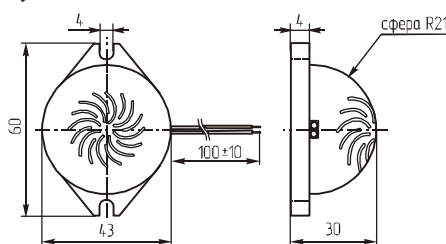
ПС-1



Параметр	ПС-1	
Габаритные размеры	(мм)	43x25x48
Номинальное входное напряжение	(В)	12
Предельное входное напряжение	(В)	9-15
Уровень звукового давления (1м), не менее	(дБ)	95
Резонансная частота	(Гц)	3000
Ток потребления	(мА)	40
Характер сигнала		непрерывный
Интервал рабочих температур	(С°)	-20...+60
Интервал температуры хранения	(С°)	-30...+70
Масса, не более	(г)	25

Область применения – предназначена для использования в качестве звукового извещателя в приборах приемно-контрольных охранно-пожарных (ППКОП), различных охранно-пожарных системах и технических устройствах.

ПКИ-СП12 Оповещатель свето-звуковой

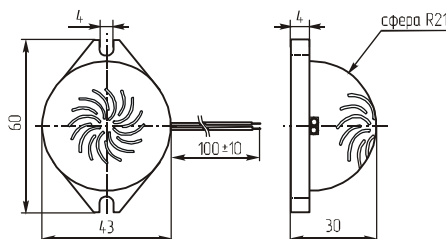


корпус «СНЕГИРЬ»

Параметр	ПКИ-СП12	
Габаритные размеры	(мм)	43x30x60
Номинальное входное напряжение	(В)	
Предельное входное напряжение	(В)	9-15
Уровень звукового давления (1м), не менее	(дБ)	
Резонансная частота	(Гц)	
Ток потребления	(мА)	50
Характер сигнала		
Интервал рабочих температур	(С°)	
Интервал температуры хранения	(С°)	
Масса, не более	(г)	

Цвет корпуса: кр.

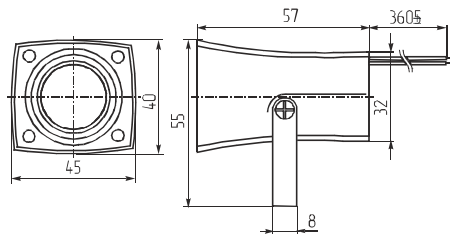
ПКИ-1



корпус «БЕКАС»

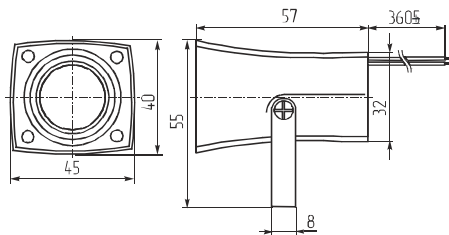
Сирены

SL15R3240



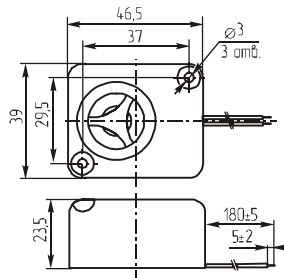
Параметр	SL15R3120	SL15R3240
Габаритные размеры (мм)	45x40x57	
Номинальное входное напряжение (В)	12	220
Предельное входное напряжение (В)	6-16	12-28
Уровень звукового давления (1м), не менее (дБ)	105	100
Резонансная частота (Гц)	1500-3000	
Ток потребления (мА)	250	150
Характер сигнала	SIREN	
Интервал рабочих температур (°C)	-20...+60	
Интервал температуры хранения (°C)	-30...+70	
Масса, не более (г)	75	

KPS-4510-12V
KPS-4510-24V
KPS-4516



Параметр	KPS-4510		KPS-4516
Габаритные размеры (мм)	45x40x57		
Номинальное входное напряжение (В)	12	24	12
Предельное входное напряжение (В)	6-16	16-27	6-16
Уровень звукового давления (1м), не менее (дБ)	105	105	100
Резонансная частота (Гц)	1500-3000		
Ток потребления (мА)	200		250
Характер сигнала	siren		6TONE
Интервал рабочих температур (°C)	-20...+60		
Интервал температуры хранения (°C)	-30...+70		
Масса, не более (г)	65		

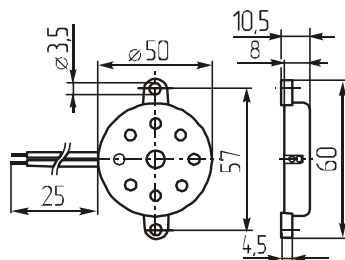
KPS-19



Параметр	KPS-19	
Габаритные размеры (мм)	39x47x23	
Номинальное входное напряжение (В)	12	24
Предельное входное напряжение (В)	6-15	16-27
Уровень звукового давления (30см), не менее (дБ)	110	108
Резонансная частота (Гц)	1500-3000	
Ток потребления (мА)	80	100
Характер сигнала		
Интервал рабочих температур (°C)	-20...+60	
Интервал температуры хранения (°C)	-30...+70	
Масса, не более (г)	35	

Громкий вариант при небольших размерах

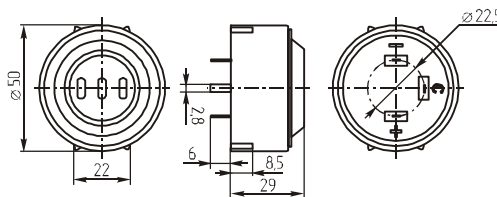
СП-1



Параметр	СП-1
Габаритные размеры (мм)	50x8m65
Номинальное входное напряжение (В)	10
Предельное входное напряжение (В)	3-15
Уровень звукового давления (10см), не менее (дБ)	100
Резонансная частота (Гц)	2500-4000
Ток потребления (мА)	40
Характер сигнала	
Интервал рабочих температур (°C)	-20...+60
Интервал температуры хранения (°C)	-30...+70
Масса, не более (г)	10

Без встроенного генератора

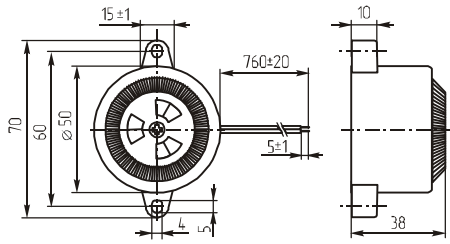
KPS-5010-12V



Параметр	KPS-5010
Габаритные размеры (мм)	50x29
Номинальное входное напряжение (В)	12
Предельное входное напряжение (В)	5-15
Уровень звукового давления (10см), не менее (дБ)	108
Резонансная частота (Гц)	2500
Ток потребления (мА)	80
Характер сигнала	
Интервал рабочих температур (°C)	-20...+60
Интервал температуры хранения (°C)	-30...+70
Масса, не более (г)	28

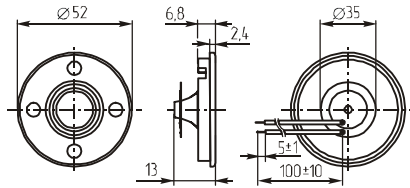
Сирены

KPS-5040



Параметр	KPS-5040	
Габаритные размеры (мм)	50x38x70	
Номинальное входное напряжение (В)	12	
Предельное входное напряжение (В)	6-16	
Уровень звукового давления (30см), не менее (дБ)	108	
Резонансная частота (Гц)	3100	
Ток потребления (мА)	65	
Характер сигнала		
Интервал рабочих температур (°С)	-20...+60	
Интервал температуры хранения (°С)	-30...+70	
Масса, не более (г)	40	

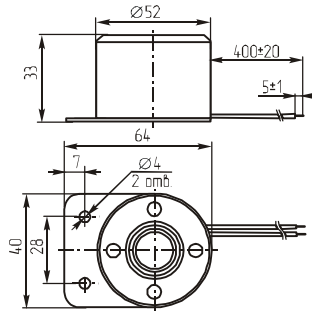
SH-5210



Параметр	SH-5210	
Габаритные размеры (мм)	52x13	
Номинальное входное напряжение (В)	12	
Предельное входное напряжение (В)	3-30	
Уровень звукового давления (30см), не менее (дБ)	90	
Резонансная частота (Гц)	3400	
Ток потребления (мА)	10	
Характер сигнала		
Интервал рабочих температур (°С)	-20...+60	
Интервал температуры хранения (°С)	-30...+70	
Масса, не более (г)	10	

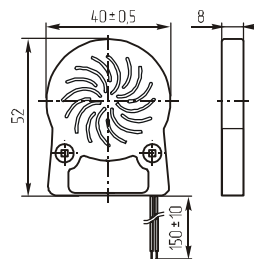
Без встроенного генератора

KPS-5212-12V KPS-5212-24V



Параметр	KPS-5212	
Габаритные размеры (мм)	52x33x64	
Номинальное входное напряжение (В)	12	24
Предельное входное напряжение (В)	6-15	12-27
Уровень звукового давления (1м), не менее (дБ)	95	98
Резонансная частота (Гц)	1500-4000	
Ток потребления (мА)	90	
Характер сигнала	SIREN	
Интервал рабочих температур (°С)	-20...+60	
Интервал температуры хранения (°С)	-30...+70	
Масса, не более (г)	45	

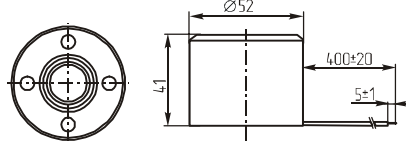
ПКИ-1



корпус «ЦИКАДА»

Параметр	ПКИ-1	
Габаритные размеры (мм)	52x40x8	
Номинальное входное напряжение (В)	12	
Предельное входное напряжение (В)	6-15	
Уровень звукового давления (30см), не менее (дБ)	100	
Резонансная частота (Гц)	100	
Ток потребления (мА)	20	
Характер сигнала		
Интервал рабочих температур (°С)		
Интервал температуры хранения (°С)		
Масса, не более (г)		

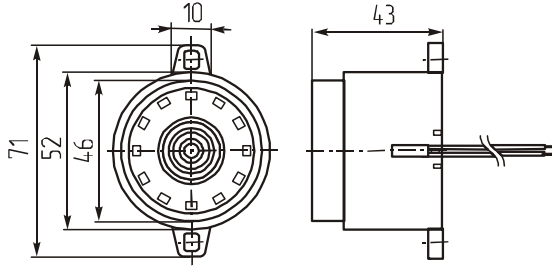
KPS-5211-12V KPS-5211-24V



Параметр	KPS-5211	
Габаритные размеры (мм)	52x41	
Номинальное входное напряжение (В)	12	24
Предельное входное напряжение (В)	6-15	16-27
Уровень звукового давления (30см), не менее (дБ)	105	
Резонансная частота (Гц)	1500-3000	
Ток потребления (мА)	280	
Характер сигнала	SIREN	
Интервал рабочих температур (°С)	-20...+60	
Интервал температуры хранения (°С)	-30...+70	
Масса, не более (г)	80	

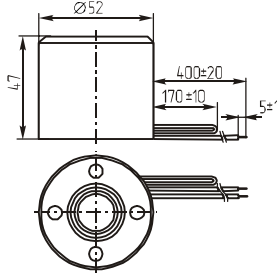
Сирены

SR3



Параметр	SR-3
Габаритные размеры (мм)	52x43x71
Номинальное входное напряжение (В)	12
Предельное входное напряжение (В)	9-15
Уровень звукового давления (30см), не менее (дБ)	105
Резонансная частота (Гц)	
Ток потребления (мА)	
Характер сигнала	
Интервал рабочих температур (°C)	-20...+60
Интервал температуры хранения (°C)	-30...+70
Масса, не более (г)	

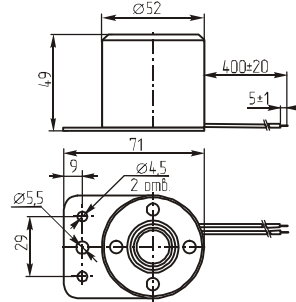
KPS-5210-1633



Параметр	KPS-5210-1633
Габаритные размеры (мм)	52x47
Номинальное входное напряжение (В)	24
Предельное входное напряжение (В)	12-24
Уровень звукового давления (30см), не менее (дБ)	105
Резонансная частота (Гц)	1500-3500
Ток потребления (мА)	200
Характер сигнала	
Интервал рабочих температур (°C)	-20...+60
Интервал температуры хранения (°C)	-30...+70
Масса, не более (г)	55

С управляющим проводом

KPS-5210-12V
KPS-5210-24V



Параметр	KPS-5210	
Габаритные размеры (мм)	52x49	71
Номинальное входное напряжение (В)	12	24
Предельное входное напряжение (В)	8-15	12-24
Уровень звукового давления (30см), не менее (дБ)	105	
Резонансная частота (Гц)	1500-3500	
Ток потребления (мА)	280	200
Характер сигнала		
Интервал рабочих температур (°C)	-20...+60	
Интервал температуры хранения (°C)	-30...+70	
Масса, не более (г)	80	

ОИ-1



Область применения – привлечение внимания окружающих, а также психологическое воздействие на нападающих при попытке хищения личной собственности (посягательства на личность). Может быть использован: работниками органов охраны порядка; охранниками специализированных и коммерческих структур; кассирами малых предприятий; работниками железнодорожного транспорта, туристами, шахтерами, горноспасателями и др. несчастных случаях; больными на улицах; в качестве простейшего охранного устройства для охраны жилых помещений, дач, палаток, личных вещей (сумочек, дипломатов, багажей и т.п.). Включение устройства производится выдергиванием чеки из корпуса.

Параметры	ОИ-1, ОИ-2
Габаритные размеры (мм)	53x130x24
Напряжение питания (В)	9
Уровень звукового давления (дБ)	90

Параметры	ALLIGATOR
Габаритные размеры (мм)	55x74
Звуковое давление (дБ)	105
Напряжение питания (В)	12



ALLIGATOR

Параметры	
Габаритные размеры (мм)	56x56x80
Мощность (Вт)	20
Напряжение питания (В)	12



56x56x80

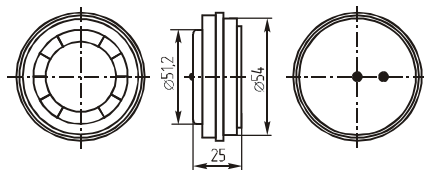
Параметры	TEXA
Габаритные размеры (мм)	58x58
Звуковое давление (дБ)	105
Напряжение питания (В)	12



TEXA

Сирены

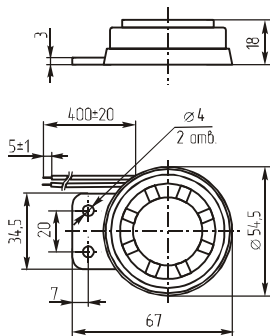
PCT-1500



Без встроенного генератора

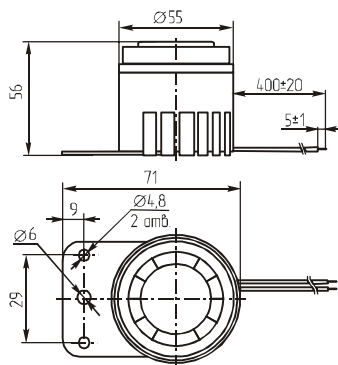
Параметр	PCT-1500
Габаритные размеры (мм)	54x25
Номинальное входное напряжение (В)	50
Предельное входное напряжение (В)	max60
Уровень звукового давления (1м), не менее (дБ)	95
Резонансная частота (Гц)	3500
Ток потребления (мА)	
Характер сигнала	
Интервал рабочих температур (°C)	-20...+60
Интервал температуры хранения (°C)	-30...+70
Масса, не более (г)	35

KPS-5520



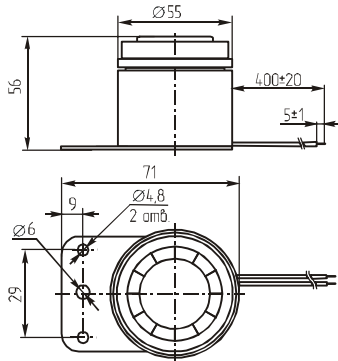
Параметр	KPS-5520
Габаритные размеры (мм)	55x18x67
Номинальное входное напряжение (В)	12
Предельное входное напряжение (В)	6-16
Уровень звукового давления (1м), не менее (дБ)	103
Резонансная частота (Гц)	
Ток потребления (мА)	106
Характер сигнала	
Интервал рабочих температур (°C)	-20...+60
Интервал температуры хранения (°C)	-30...+70
Масса, не более (г)	45

KPS-1510



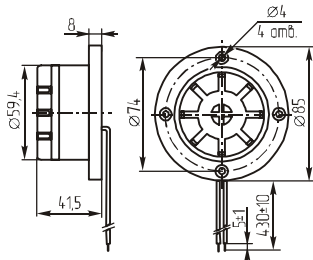
Параметр	KPS-1510
Габаритные размеры (мм)	55x51x67
Номинальное входное напряжение (В)	12
Предельное входное напряжение (В)	6-14
Уровень звукового давления (1м), не менее (дБ)	105
Резонансная частота (Гц)	
Ток потребления (мА)	300
Характер сигнала	SIREN
Интервал рабочих температур (°C)	-20...+60
Интервал температуры хранения (°C)	-30...+70
Масса, не более (г)	80

KPS-1500



Параметр	KPS-1500
Габаритные размеры (мм)	55x56x72
Номинальное входное напряжение (В)	12
Предельное входное напряжение (В)	6-15
Уровень звукового давления (1м), не менее (дБ)	105
Резонансная частота (Гц)	1500-4000
Ток потребления (мА)	300
Характер сигнала	
Интервал рабочих температур (°C)	-20...+60
Интервал температуры хранения (°C)	-30...+70
Масса, не более (г)	110

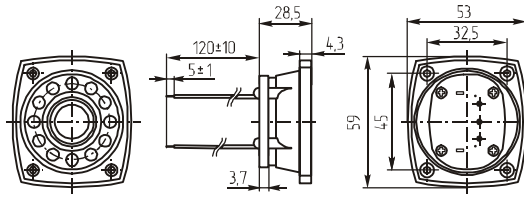
KPS-6000-12V KPS-6000-24V



Параметр	KPS-6000	
Габаритные размеры (мм)	59x41	85
Номинальное входное напряжение (В)	12	24
Предельное входное напряжение (В)	6-15	12-27
Уровень звукового давления (1м), не менее (дБ)	105	110
Резонансная частота (Гц)	2800	
Ток потребления (мА)	280	160
Характер сигнала		
Интервал рабочих температур (°C)	-20...+60	
Интервал температуры хранения (°C)	-30...+70	
Масса, не более (г)	80	

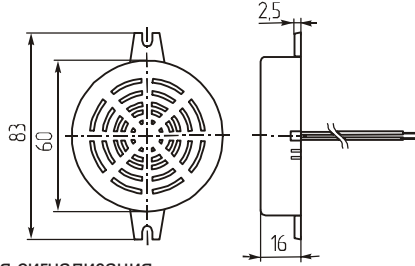
Сирены

SH-6210



Параметр	SH-6210
Габаритные размеры (мм)	59x53x30
Номинальное входное напряжение (В)	12
Предельное входное напряжение (В)	3-30
Уровень звукового давления (30см), не менее (дБ)	98
Резонансная частота (Гц)	2800
Ток потребления (мА)	10
Характер сигнала	
Интервал рабочих температур (°С)	-20...+60
Интервал температуры хранения (°С)	-30...+70
Масса, не более (г)	32

ПКИ-1



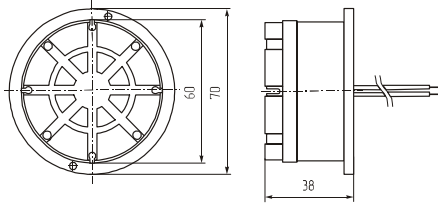
корпус «КОЛИБРИ»

Параметр	ПКИ-1
Габаритные размеры (мм)	60x16x75
Номинальное входное напряжение (В)	12
Предельное входное напряжение (В)	9-15
Уровень звукового давления (30см), не менее (дБ)	100-105
Резонансная частота (Гц)	
Ток потребления (мА)	20-30
Характер сигнала	
Интервал рабочих температур (°С)	-20...+60
Интервал температуры хранения (°С)	-30...+70
Масса, не более (г)	5

Область применения - охранно-пожарная сигнализация.

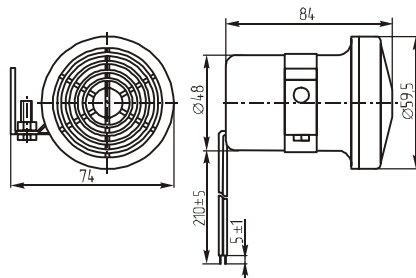
Малые габариты и низкий ток потребления делает её привлекательной при использовании в автономных системах охраны. Сирену легко можно встроить внутрь кейса, непосредственно в плоскость двери, либо в сам прибор охранной сигнализации. Добавив к ней только элемент питания, получим карманную сирену для обеспечения личной безопасности.

COS-100



Параметр	COS-100
Габаритные размеры (мм)	60x38x69
Номинальное входное напряжение (В)	12
Предельное входное напряжение (В)	7-15
Уровень звукового давления (30см), не менее (дБ)	105
Резонансная частота (Гц)	2200
Ток потребления (мА)	80
Характер сигнала	
Интервал рабочих температур (°С)	-20...+60
Интервал температуры хранения (°С)	-30...+70
Масса, не более (г)	80

KPS-6028



Параметр	KPS-6028
Габаритные размеры (мм)	60x84
Номинальное входное напряжение (В)	12
Предельное входное напряжение (В)	7-15
Уровень звукового давления (30см), не менее (дБ)	100
Резонансная частота (Гц)	2000
Ток потребления (мА)	75
Характер сигнала	прерывистый
Интервал рабочих температур (°С)	-20...+60
Интервал температуры хранения (°С)	-30...+70
Масса, не более (г)	80

Цвет корпуса: КР

KP400

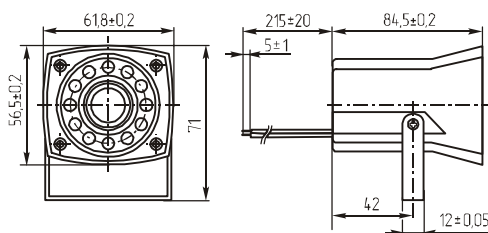


Параметр	KP400
Габаритные размеры (мм)	61x42x23
Номинальное входное напряжение (В)	12(23A)
Предельное входное напряжение (В)	6-15
Уровень звукового давления (30см), не менее (дБ)	102
Резонансная частота (Гц)	
Ток потребления (мА)	
Характер сигнала	
Интервал рабочих температур (°С)	-20...+60
Интервал температуры хранения (°С)	-30...+70
Масса, не более (г)	35

Выдернув чеку, получим громкий свисток. Для привлечения внимания в случае опасности (для детей, пенсионеров, почтальонов и др). Для удобства ношения снабжен шнурком, клипсой, а также может использоваться в качестве брелока. Питание 12В от батарейки типа А23.

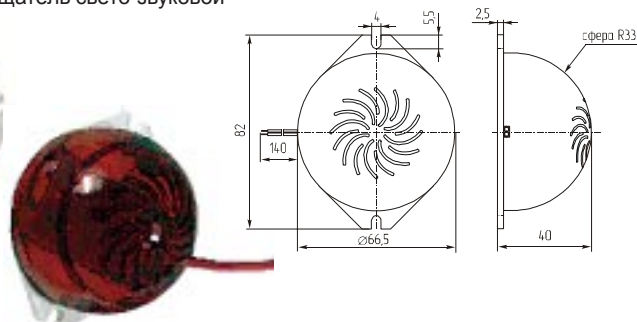
Сирены

KPS-6210-12V
KPS-6210-24V



Параметр	KPS-6210	
Габаритные размеры (мм)	62x56x85	
Номинальное входное напряжение (В)	12	24
Предельное входное напряжение (В)	6-15	16-28
Уровень звукового давления (30см), не менее (дБ)	105	
Резонансная частота (Гц)	1500-3500	
Ток потребления (мА)	280	
Характер сигнала		
Интервал рабочих температур (°C)	-20...+60	
Интервал температуры хранения (°C)	-30...+70	
Масса, не более (г)	129	

ПКИ-СП12 Оповещатель свето-звуковой

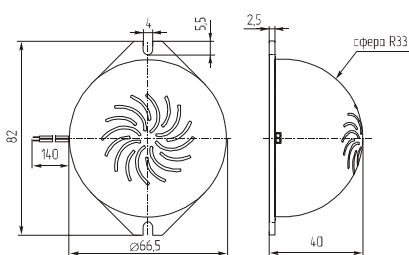
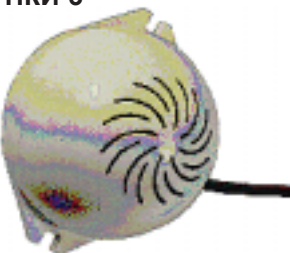


корпус «ФИЛИН-2»

Параметр	ПКИ-СП12	
Габаритные размеры (мм)	66x42m82	
Номинальное входное напряжение (В)	12	
Предельное входное напряжение (В)	6-15	
Уровень звукового давления (1м), не менее (дБ)	105	
Резонансная частота (Гц)	1500-3500	
Ток потребления (мА)	50	
Характер сигнала		
Интервал рабочих температур (°C)	-20...+60	
Интервал температуры хранения (°C)	-30...+70	
Масса, не более (г)	129	

Цвет корпуса: кр син

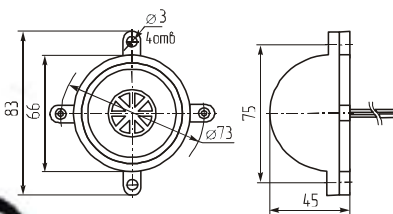
ПКИ-1
ПКИ-2
ПКИ-3



корпус «ИВОЛГА»

Параметр	ПКИ-1	ПКИ-2	ПКИ-3
Габаритные размеры (мм)	66x42m82		
Номинальное входное напряжение (В)	12	24	220
Предельное входное напряжение (В)	6-15	17-28	180-260
Уровень звукового давления (1м), не менее (дБ)	105	100	105
Резонансная частота (Гц)	1500-3500		
Ток потребления (мА)	20-30	40-60	20-40
Характер сигнала			
Интервал рабочих температур (°C)	-20...+60		
Интервал температуры хранения (°C)	-30...+70		
Масса, не более (г)	129		

ПКИ-1
ПКИ-2
ПКИ-3

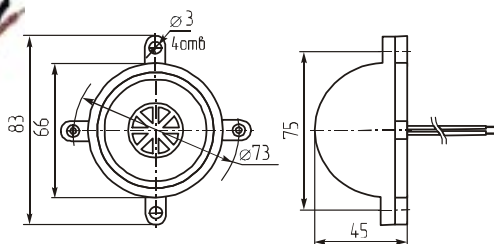


корпус «ИВОЛГА»

Параметр	ПКИ-1	ПКИ-2	ПКИ-3
Габаритные размеры (мм)	66x45m82		
Номинальное входное напряжение (В)	12	24	36
Предельное входное напряжение (В)	6-15	17-28	28-42
Уровень звукового давления (1м), не менее (дБ)	105	103	103
Резонансная частота (Гц)	1500-3500		
Ток потребления (мА)	200		
Характер сигнала			
Интервал рабочих температур (°C)	-20...+60		
Интервал температуры хранения (°C)	-30...+70		
Масса, не более (г)	129		

Область применения – пожарно-охранная сигнализация. Хорошее звуковое давление, привлекательный внешний вид и надежность работы подтверждается постоянно растущим спросом на это изделие.

СЗО-1 Оповещатель свето-звуковой



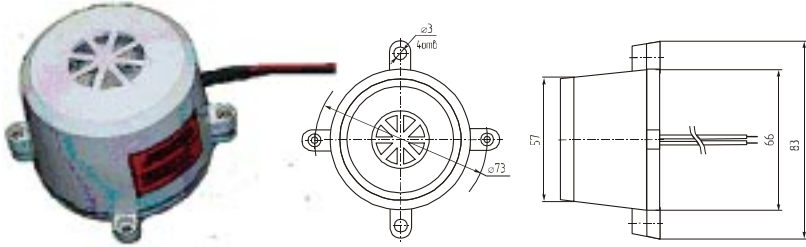
корпус «ФИЛИН-1»

Параметр	СЗО-1	
Габаритные размеры (мм)	66x45m75	
Номинальное входное напряжение (В)	12	
Предельное входное напряжение (В)	6-15	
Уровень звукового давления (1м), не менее (дБ)	103	
Резонансная частота (Гц)	1500-3500	
Ток потребления (мА)	200	
Характер сигнала		
Интервал рабочих температур (°C)	-20...+60	
Интервал температуры хранения (°C)	-30...+70	
Масса, не более (г)	129	

Цвет корпуса: оранж

Сирены

ПКИ-2

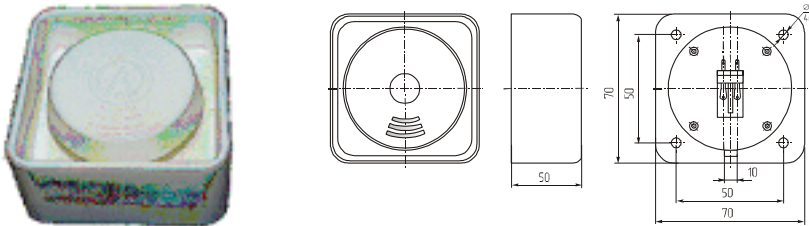


корпус «КОНУС»

Параметр	ПКИ-1	ПКИ-2
Габаритные размеры (мм)	66x45	82
Номинальное входное напряжение (В)	12	36
Предельное входное напряжение (В)	6-15	27-42
Уровень звукового давления (1м), не менее (дБ)	105	
Резонансная частота (Гц)	2000	
Ток потребления (мА)		
Характер сигнала		
Интервал рабочих температур (°C)	-20...+60	
Интервал температуры хранения (°C)	-30...+70	
Масса, не более (г)	50	

Область применения – предназначен для подачи звукового сигнала в системах сигнализации конвейерного и другого технологического оборудования и устанавливается внутри помещений (цехах). Степень защиты оболочки оповещателя IP 54 по ГОСТ 14254. Его конструкция соответствует общим требованиям безопасности согласно ГОСТ 12.2.007.0.

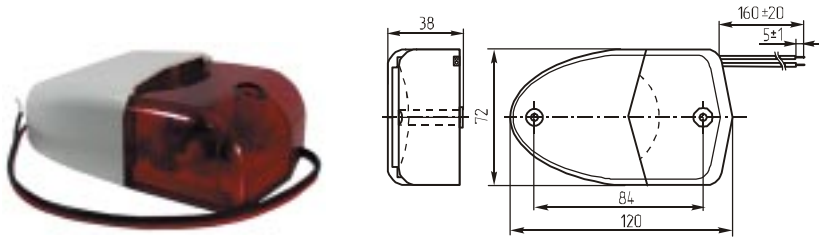
ОСА-110 Без встроенного генератора



Параметр	ОСА-110
Габаритные размеры (мм)	69x69x33
Номинальное входное напряжение (В)	12
Предельное входное напряжение (В)	6-15
Уровень звукового давления (1м), не менее (дБ)	110
Резонансная частота (Гц)	2200
Ток потребления (мА)	60
Характер сигнала	
Интервал рабочих температур (°C)	-20...+60
Интервал температуры хранения (°C)	-30...+70
Масса, не более (г)	80

Область применения – для установки в системе охранной сигнализации (автомобильные, пожарные), а также в системе охранной сигнализации объектов народного и личного хозяйства. При монтаже оповещателя допускается одноразовая пайка к контактам в течение не более 2сек на расстоянии не менее мм от места выхода контактов из под крышки.

ПКИ-СП12

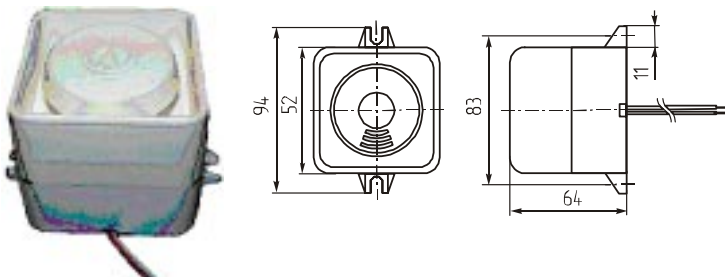


корпус «ФЕНИКС»

Параметр	ПКИ-СП12
Габаритные размеры (мм)	71x119x36
Номинальное входное напряжение (В)	12
Предельное входное напряжение (В)	6-15
Уровень звукового давления (1м), не менее (дБ)	95-110
Резонансная частота (Гц)	2200
Ток потребления (мА)	50
Характер сигнала	
Интервал рабочих температур (°C)	-20...+60
Интервал температуры хранения (°C)	-30...+70
Масса, не более (г)	10

Степень защиты оболочки оповещателя IP 41 по ГОСТ 14254.

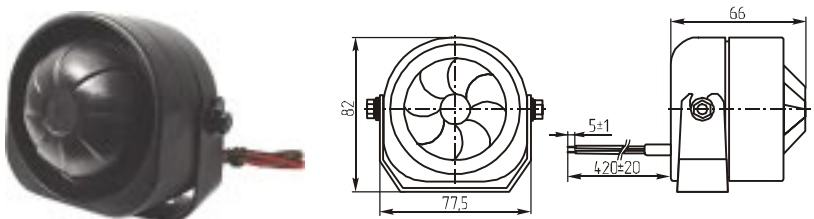
СВИРЕЛЬ



Параметр	СВИРЕЛЬ			
Габаритные размеры (мм)	71x64x82			
Номинальное входное напряжение (В)	12	24	36	220
Предельное входное напряжение (В)	6-15	17-28	28-42	180-260
Уровень звукового давления (1м), не менее (дБ)	95			
Резонансная частота (Гц)	1500-3000			
Ток потребления (мА)	60			
Характер сигнала				
Интервал рабочих температур (°C)	-20...+60			
Интервал температуры хранения (°C)	-30...+70			
Масса, не более (г)	20			

Область применения – предназначена для подачи звукового сигнала в системах охранно-пожарной и аварийной сигнализации. Конструктивно выполнена в виде одного блока.

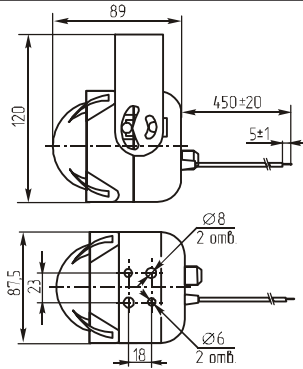
KPS-75G2-12V



Параметр	KPS-75G2
Габаритные размеры (мм)	75x75x66
Номинальное входное напряжение (В)	12
Предельное входное напряжение (В)	6-14
Уровень звукового давления (1м), не менее (дБ)	106
Резонансная частота (Гц)	
Ток потребления (мА)	350
Характер сигнала	
Интервал рабочих температур (°C)	-20...+60
Интервал температуры хранения (°C)	-30...+70
Масса, не более (г)	230

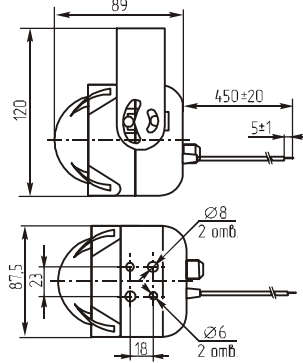
Сирены

SATURN MONGOOSE ELECTRONIK



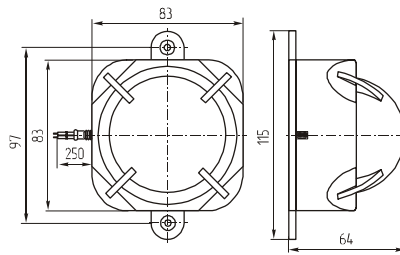
Параметр	SATURN	MONGOOSE	ELEKTRONIK
Габаритные размеры (мм)	80x80x90		
Номинальное входное напряжение (В)	12		
Предельное входное напряжение (В)	6-15		
Уровень звукового давления (1м), не менее (дБ)	105	95	100
Резонансная частота (Гц)			
Ток потребления (мА)	20		
Характер сигнала	6TONE		
Интервал рабочих температур (°C)	-20...+60		
Интервал температуры хранения (°C)	-30...+70		
Масса, не более (г)	155		

KPS-82BG



Параметр	KPS-82BG
Габаритные размеры (мм)	80x80x90
Номинальное входное напряжение (В)	12
Предельное входное напряжение (В)	6-14
Уровень звукового давления (1м), не менее (дБ)	112
Резонансная частота (Гц)	
Ток потребления (мА)	1100
Характер сигнала	6TONE
Интервал рабочих температур (°C)	-20...+60
Интервал температуры хранения (°C)	-30...+70
Масса, не более (г)	155

ПКИ-1 ПКИ-2 ПКИ-3



корпус «Купол»

Параметр	ПКИ-1	ПКИ-2	ПКИ-3
Габаритные размеры (мм)	83x83x64m115		
Номинальное входное напряжение (В)	12	36	220
Предельное входное напряжение (В)	9-15	28-42	180-260
Уровень звукового давления (1м), не менее (дБ)	105		
Резонансная частота (Гц)			
Ток потребления (мА)	30-40		
Характер сигнала			
Интервал рабочих температур (°C)	-20...+60		
Интервал температуры хранения (°C)	-30...+70		
Масса, не более (г)			

Область применения – предупреждающая сигнализация технологического оборудования, тревожная сигнализация, плановая замена морально устаревших "звонков громкого боя". Благодаря высокой степени защиты оболочки позволяет использовать сирену в уличных условиях без дополнительной защиты.

СТРАЖ

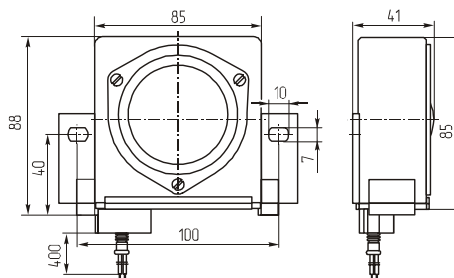


Питание: - основное – аккумулятор 12В или блок питания
- резервное – батарея 9В ("Крона", "Корунд").
Временные параметры: - задержка срабатывания при постановке на охрану – 40сек.
- задержка срабатывания при вскрытии помещения – 15сек.
- длительность звучания встроенной сирены – 5мин
- длительность предупреждающих сигналов – 0,5сек.
Ток потребления в режиме охраны: - при автономном питании – 9В-250мА;

Параметр	СТРАЖ
Габаритные размеры (мм)	83x83x41m114
Номинальное входное напряжение (В)	12
Предельное входное напряжение (В)	6-15
Уровень звукового давления (1м), не менее (дБ)	105
Резонансная частота (Гц)	
Ток потребления (мА)	4
Характер сигнала	
Интервал рабочих температур (°C)	-20...+60
Интервал температуры хранения (°C)	-30...+70
Масса, не более (г)	

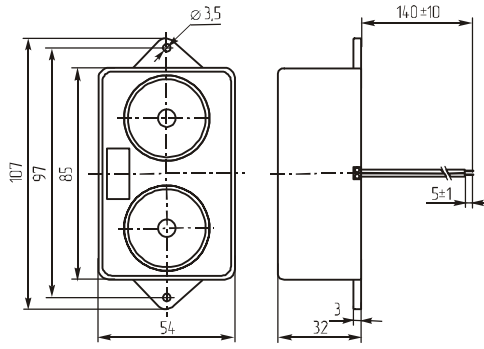
Область применения – предназначена для организации автономной охраны помещений, оборудованных контактными или бесконтактными датчиками.

ООПЗ-12 ООПЗ-220

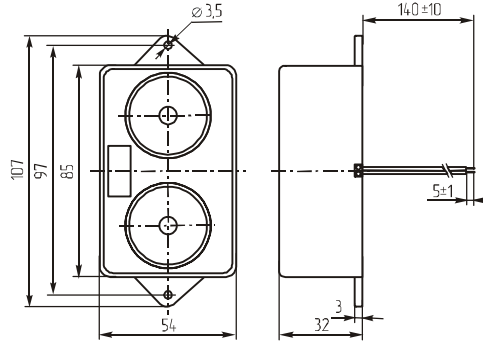


Параметр	ООПЗ
Габаритные размеры (мм)	85x40m100
Номинальное входное напряжение (В)	12
Предельное входное напряжение (В)	6-15
Уровень звукового давления (1м), не менее (дБ)	100
Резонансная частота (Гц)	
Ток потребления (мА)	
Характер сигнала	
Интервал рабочих температур (°C)	-20...+60
Интервал температуры хранения (°C)	-30...+70
Масса, не более (г)	

Сирены

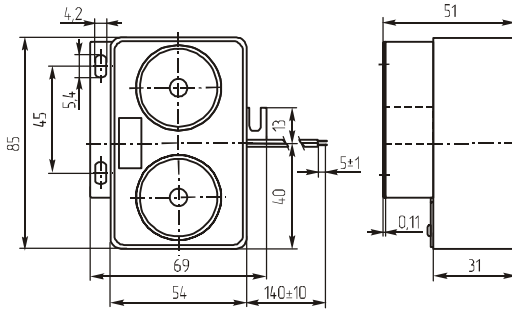


Параметр	MPB188-18T3120L	MPB188-18T3240L	MPB188-18R3120L	MPB188-18R3240L
	Габаритные размеры (мм)	85x54x32m108		
Номинальное входное напряжение (В)	12	24	12	24
Предельное входное напряжение (В)	6-15	16-28	6-15	16-28
Уровень звукового давления (1м), не менее (дБ)	115		112	
Резонансная частота (Гц)	2600-2800		1500-3100	
Ток потребления (мА)	120			
Характер сигнала	2TONE		SIREN	
Интервал рабочих температур (°C)	-20...+60			
Интервал температуры хранения (°C)	-30...+70			
Масса, не более (г)	85			



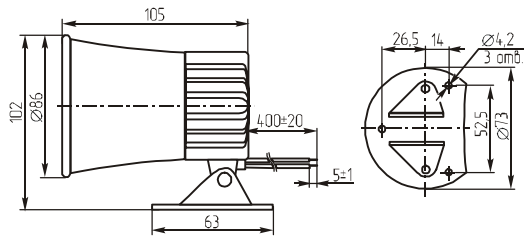
Параметр	КPS-8555
Габаритные размеры (мм)	85x54x32m108
Номинальное входное напряжение (В)	12
Предельное входное напряжение (В)	6-15
Уровень звукового давления (1м), не менее (дБ)	105
Резонансная частота (Гц)	3300
Ток потребления (мА)	100
Характер сигнала	
Интервал рабочих температур (°C)	-20...+60
Интервал температуры хранения (°C)	-30...+70
Масса, не более (г)	85

KPS-8555A



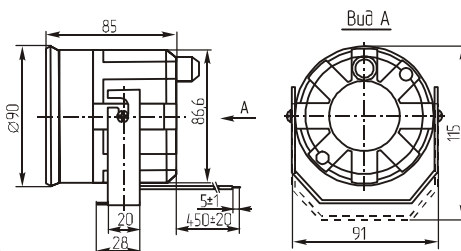
Параметр	КPS-8555A
Габаритные размеры (мм)	85x54x32m108
Номинальное входное напряжение (В)	12
Предельное входное напряжение (В)	6-15
Уровень звукового давления (1м), не менее (дБ)	104
Резонансная частота (Гц)	3300
Ток потребления (мА)	100
Характер сигнала	
Интервал рабочих температур (°C)	-20...+60
Интервал температуры хранения (°C)	-30...+70
Масса, не более (г)	85

E71R1120L



Параметр	E71R1120L
Габаритные размеры (мм)	88x105
Номинальное входное напряжение (В)	12
Предельное входное напряжение (В)	6-15
Уровень звукового давления (1м), не менее (дБ)	110
Резонансная частота (Гц)	600-6000
Ток потребления (мА)	120
Характер сигнала	SIREN
Интервал рабочих температур (°C)	-20...+60
Интервал температуры хранения (°C)	-30...+70
Масса, не более (г)	

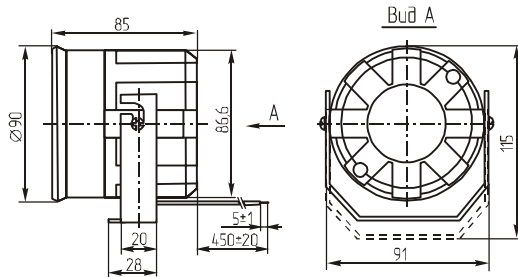
PB-38 пьезосирена
KPS-90BG



Параметр	PB-38	KPS-90BG
Габаритные размеры (мм)	90x85	
Номинальное входное напряжение (В)	12	
Предельное входное напряжение (В)	6-14	
Уровень звукового давления (30см), не менее (дБ)	118	110
Резонансная частота (Гц)		
Ток потребления (мА)	450	1500
Характер сигнала	6TONE	
Интервал рабочих температур (°C)	-20...+60	
Интервал температуры хранения (°C)	-30...+70	
Масса, не более (г)	410	

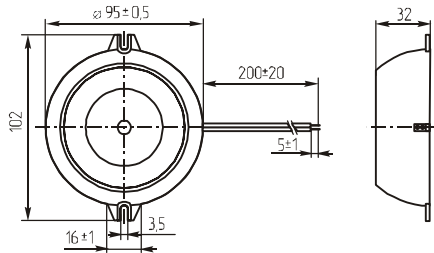
Сирены

KPS-91G-PZ



Параметр	KPS-91G-PZ
Габаритные размеры (мм)	90x85
Номинальное входное напряжение (В)	12
Предельное входное напряжение (В)	8-15
Уровень звукового давления (1м), не менее (дБ)	114
Резонансная частота (Гц)	
Ток потребления (мА)	650
Характер сигнала	
Интервал рабочих температур (°C)	-20...+60
Интервал температуры хранения (°C)	-30...+70
Масса, не более (г)	200

СВИРЕЛЬ-95-12 СВИРЕЛЬ-Б

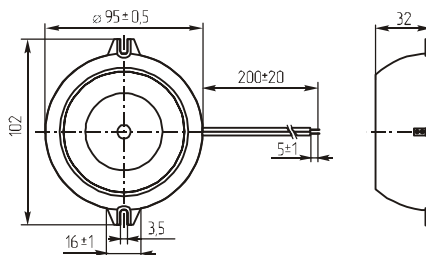


Параметр	СВИРЕЛЬ-Б	СВИРЕЛЬ-95-12
Габаритные размеры (мм)	95x32	102
Номинальное входное напряжение (В)	12	
Предельное входное напряжение (В)	9-14	
Уровень звукового давления (1м), не менее (дБ)	95	
Резонансная частота (Гц)		
Ток потребления (мА)	75	
Характер сигнала		
Интервал рабочих температур (°C)		
Интервал температуры хранения (°C)		
Масса, не более (г)		

СВИРЕЛЬ-К Оповещатель свето-звуковой



Цвет корпуса: кр.

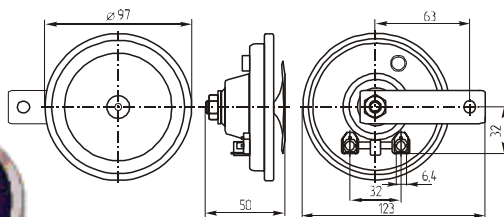


Параметр	СВИРЕЛЬ-К
Габаритные размеры (мм)	95x32x102
Номинальное входное напряжение (В)	12
Предельное входное напряжение (В)	9-14
Уровень звукового давления (1м), не менее (дБ)	95
Резонансная частота (Гц)	
Ток потребления (мА)	75
Характер сигнала	
Интервал рабочих температур (°C)	
Интервал температуры хранения (°C)	
Масса, не более (г)	

E159S1120TM

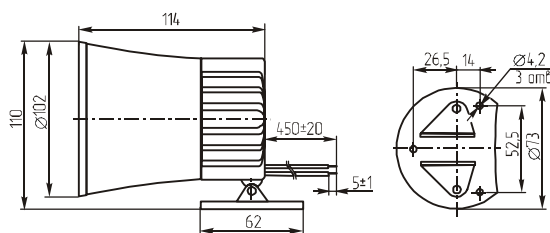


Автомобильный сигнал



Параметр	E159S1120TM
Габаритные размеры (мм)	98x53
Номинальное входное напряжение (В)	12
Предельное входное напряжение (В)	11-13
Уровень звукового давления (1м), не менее (дБ)	105
Резонансная частота (Гц)	
Ток потребления (мА)	3,5
Характер сигнала	
Интервал рабочих температур (°C)	-20...+60
Интервал температуры хранения (°C)	-30...+70
Масса, не более (г)	315

ES-35P KPS-100T



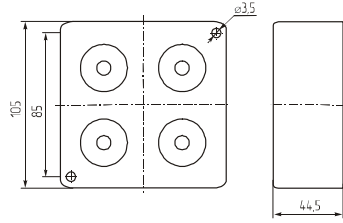
Параметр	ES-35P	KPS-100T20B
Габаритные размеры (мм)	100x105	
Номинальное входное напряжение (В)	12	
Предельное входное напряжение (В)	6-14	
Уровень звукового давления (1м), не менее (дБ)	100	116
Резонансная частота (Гц)		
Ток потребления (мА)		1100
Характер сигнала		6TONE
Интервал рабочих температур (°C)	-20...+60	
Интервал температуры хранения (°C)	-30...+70	
Масса, не более (г)	390	

1. Акустические компоненты

Наличие на складе и цены на <http://www.quartz1.ru/Acoustic.htm>

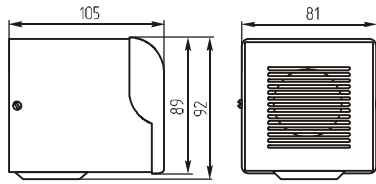
Сирены

FYE198
MPB198



Параметр	MPB198-19T3120L	MPB198-19T3240L	MPB198-19R3120L	MPB198-19R3240L
Габаритные размеры (мм)	100x105x33			
Номинальное входное напряжение (В)	12	24	12	24
Предельное входное напряжение (В)	6~15	16~28	6~15	16~28
Уровень звукового давления (1м), не менее (дБ)	102		97	
Резонансная частота (Гц)	2600~2800		1500~3100	
Ток потребления (мА)	190			
Характер сигнала	2TONE		SIREN	
Интервал рабочих температур (°С)	-20...+60			
Интервал температуры хранения (°С)	-30...+70			
Масса, не более (г)				

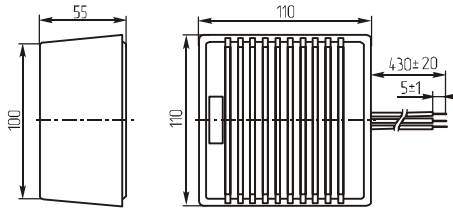
СНЕГИРЬ



Параметр	СНЕГИРЬ	
Габаритные размеры (мм)	105x87x79	
Номинальное входное напряжение (В)	12	24
Предельное входное напряжение (В)	6~14	15~27
Уровень звукового давления (1м), не менее (дБ)	95	
Резонансная частота (Гц)	1500~3000	
Ток потребления (мА)	95	
Характер сигнала		
Интервал рабочих температур (°С)	-20...+60	
Интервал температуры хранения (°С)	-30...+70	
Масса, не более (г)	80	

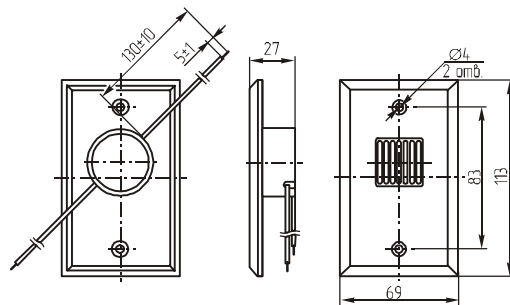
Область применения – предназначен для светового и звукового оповещения о состоянии объекта, охраняемого при помощи приборов приемно-контрольных охранно-пожарных или систем охранно-пожарной и тревожной сигнализации.

KPS-111S



Параметр	KPS-111S	
Габаритные размеры (мм)	109x109x55	
Номинальное входное напряжение (В)	12	
Предельное входное напряжение (В)	6~15	
Уровень звукового давления (1м), не менее (дБ)	102	
Резонансная частота (Гц)		
Ток потребления (мА)	550	
Характер сигнала		
Интервал рабочих температур (°С)	-20...+60	
Интервал температуры хранения (°С)	-30...+70	
Масса, не более (г)	400	

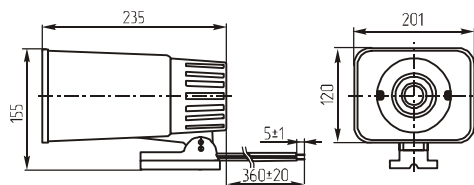
KP-39



Параметр	KP-39	
Габаритные размеры (мм)	113x69x27	
Номинальное входное напряжение (В)	12	
Предельное входное напряжение (В)	6~14	
Уровень звукового давления (1м), не менее (дБ)	100	
Резонансная частота (Гц)		
Ток потребления (мА)	65	
Характер сигнала		
Интервал рабочих температур (°С)	-20...+60	
Интервал температуры хранения (°С)	-30...+70	
Масса, не более (г)	45	

Для внутреннего монтажа

KPS-210R

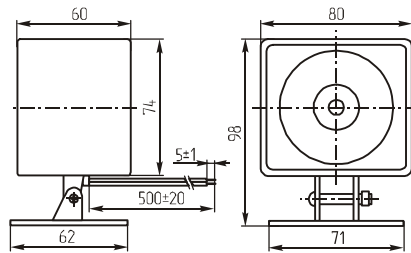


Параметр	KPS-210R	
Габаритные размеры (мм)	120x203x232	
Номинальное входное напряжение (В)	12	
Предельное входное напряжение (В)	6~14	
Уровень звукового давления (1м), не менее (дБ)	120	
Резонансная частота (Гц)		
Ток потребления (мА)	1100	
Характер сигнала		
Интервал рабочих температур (°С)	-20...+60	
Интервал температуры хранения (°С)	-30...+70	
Масса, не более (г)	1050	

Громкоговорители

Номер	Размер, мм	Наименование	Мощность, Вт	Частота, кГц	Интенсивность звука, дБ/1м	Сопротивление, Ом
Q-3538	80x74x60	KPH-66S	20	200~10000	90	6
Q-3544	80x80x90	KPH-82G	20	500~8000	102	6
Q-3545	86x105	KPH-86T-6	20	500~8000	88	6
Q-3571	86x105	KPH-86T-8	20	500~8000	98	8
Q-8269	90x60	PA-22P	3	300~3000		25
Q-3578	90x85	KPH-91T-6	20	500~8000	102	6
Q-8270	95x90	PA-32P	10	400~8000		4
Q-8270	95x90	PA-32P	10	400~8000		8
Q-8265	100x105	PA-40P	10	400~8000		8
Q-3688	102x114	KPH-100T-8	30	800~8000	90	8
Q-3462	109x109x55	KPH-111S	15	500~8000	95	6
Q-8260	120x203x232	PA-508P	30	450~10000		8
Q-8400	120x203x232	KPH-210R	40	800~8000	102	8
Q-8264	130x145	PA-50P	10	400~7000		4
	130x150	с микрофоном+згс12В	50			6
Q-3699	132x150	KPH-200T-8	20	500~8000	90	8
Q-3693	136x124	KPH-135C-6	30	350~7000	90	6
Q-8266	140x130	KPH-51GK	10	400~7000	104	8
Q-8263	160x150	PA-60	15	350~7000		8
Q-3529	162x128x43	KPH-128	15	600~6000	95	8

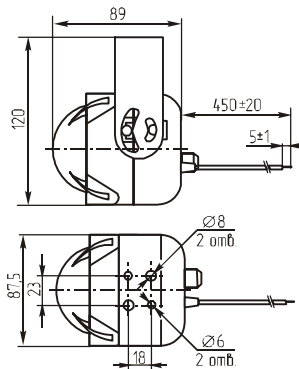
Q-3538



Параметр	KPH-66S
Габаритные размеры (мм)	80x74x60
Мощность (Вт)	20
Сопротивление (Ом)	6
Резонансная частота (Гц)	200~10000
Интенсивность звука (дБ)	90
Интервал рабочих температур (°С)	-20...+60
Масса, не более (г)	360

KPH-66S

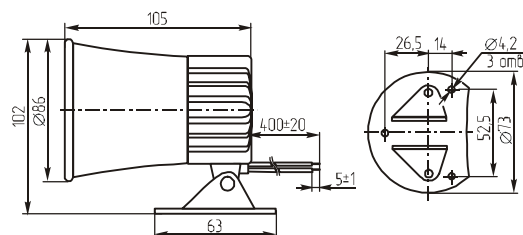
Q-3544



Параметр	KPH-82G
Габаритные размеры (мм)	80x80x90
Мощность (Вт)	20
Сопротивление (Ом)	6
Резонансная частота (Гц)	500~8000
Интенсивность звука (дБ)	102
Интервал рабочих температур (°С)	-20...+60
Масса, не более (г)	370

KPH-82G

Q-3545
Q-3571

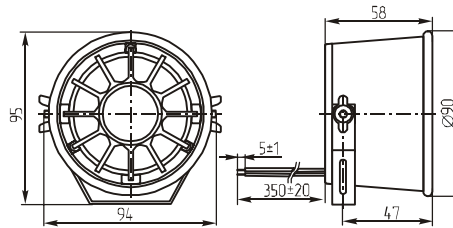


Параметр	KPH-86T
Габаритные размеры (мм)	86x105
Мощность (Вт)	20
Сопротивление (Ом)	6 8
Резонансная частота (Гц)	500~8000
Интенсивность звука (дБ)	88 98
Интервал рабочих температур (°С)	-20...+60
Масса, не более (г)	360

KPH-86T

Громкоговорители

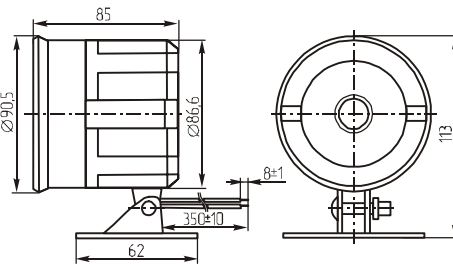
Q-8269



Параметр	РА-22Р	
Габаритные размеры	(мм)	90x60
Мощность	(Вт)	3
Сопротивление	(Ом)	25
Резонансная частота	(Гц)	300-3000
Интенсивность звука	(дБ)	
Интервал рабочих температур	(°С)	
Масса, не более	(г)	

РА-22Р

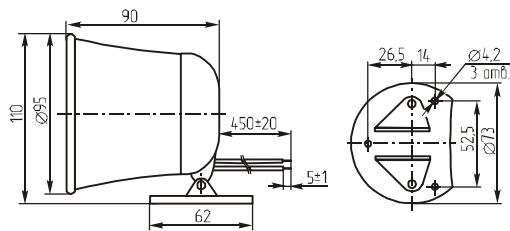
Q-3578



Параметр	КРН-91Т	
Габаритные размеры	(мм)	90x85
Мощность	(Вт)	20
Сопротивление	(Ом)	6
Резонансная частота	(Гц)	500-8000
Интенсивность звука	(дБ)	102
Интервал рабочих температур	(°С)	-20...+60
Масса, не более	(г)	350

КРН-91Т

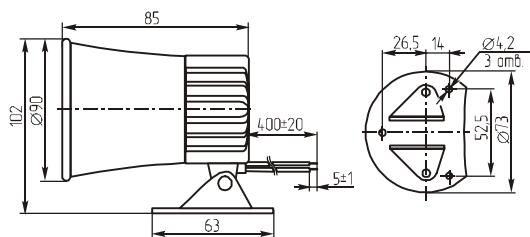
Q-8270



Параметр	РА-32Р	
Габаритные размеры	(мм)	90x85
Мощность	(Вт)	5-15
Сопротивление	(Ом)	4 8
Резонансная частота	(Гц)	400-8000
Интенсивность звука	(дБ)	
Интервал рабочих температур	(°С)	
Масса, не более	(г)	

РА-32Р

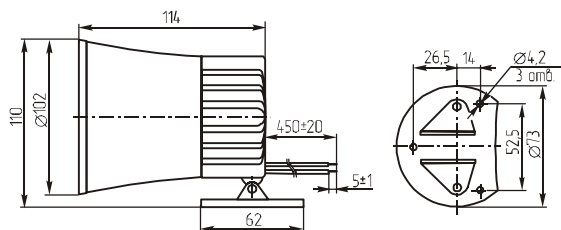
Q-8265



Параметр	РА-40Р	
Габаритные размеры	(мм)	90x85
Мощность	(Вт)	5-15
Сопротивление	(Ом)	8
Резонансная частота	(Гц)	400-8000
Интенсивность звука	(дБ)	
Интервал рабочих температур	(°С)	
Масса, не более	(г)	

РА-40Р

Q-3688

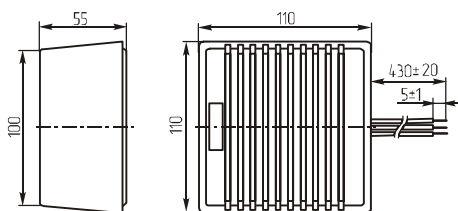


Параметр	КРН-100Т	
Габаритные размеры	(мм)	102x114
Мощность	(Вт)	30
Сопротивление	(Ом)	8
Резонансная частота	(Гц)	800-8000
Интенсивность звука	(дБ)	90
Интервал рабочих температур	(°С)	-20...+60
Масса, не более	(г)	360

КРН-100Т

Громкоговорители

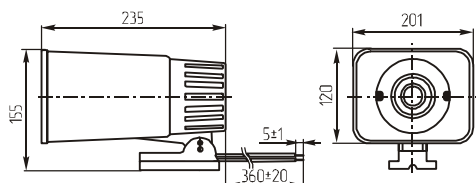
Q-3462



Параметр		КРН-111S
Габаритные размеры	(мм)	109x109x65
Мощность	(Вт)	15
Сопротивление	(Ом)	6
Резонансная частота	(Гц)	500-8000
Интенсивность звука	(дБ)	95
Интервал рабочих температур	(°С)	-20...+60
Масса, не более	(г)	380

КРН-111S

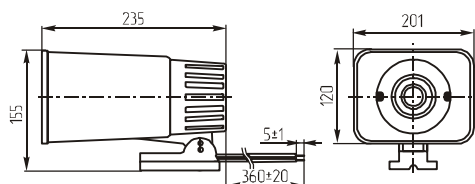
Q-8260



Параметр		РА-508Р
Габаритные размеры	(мм)	120x203x232
Мощность	(Вт)	30
Сопротивление	(Ом)	8
Резонансная частота	(Гц)	450-10000
Интенсивность звука	(дБ)	
Интервал рабочих температур	(°С)	
Масса, не более	(г)	

РА-508Р

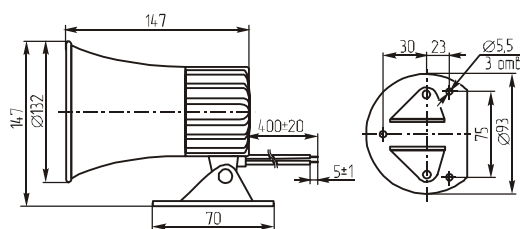
Q-8400



Параметр		КРН-210R
Габаритные размеры	(мм)	120x203x232
Мощность	(Вт)	40
Сопротивление	(Ом)	8
Резонансная частота	(Гц)	800-8000
Интенсивность звука	(дБ)	102
Интервал рабочих температур	(°С)	-20...+60
Масса, не более	(г)	1050

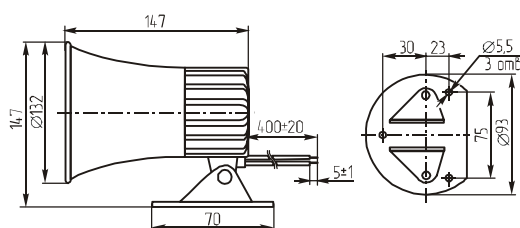
КРН-210R

Q-8264



Параметр		РА-50Р
Габаритные размеры	(мм)	130x145
Мощность	(Вт)	10
Сопротивление	(Ом)	4
Резонансная частота	(Гц)	400-7000
Интенсивность звука	(дБ)	
Интервал рабочих температур	(°С)	
Масса, не более	(г)	

РА-50Р

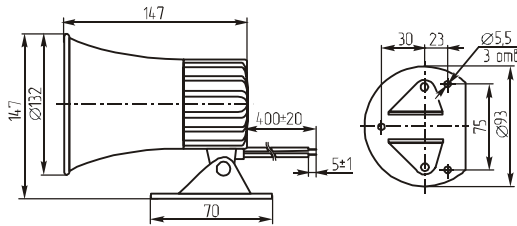


Параметр		
Габаритные размеры	(мм)	130x150
Мощность	(Вт)	50
Сопротивление	(Ом)	6
Резонансная частота	(Гц)	
Интенсивность звука	(дБ)	
Интервал рабочих температур	(°С)	
Масса, не более	(г)	

130X150

Громкоговорители

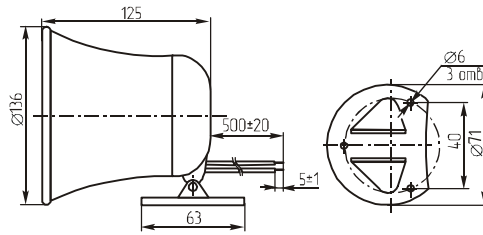
Q-3699



Параметр	КРН-200Т	
Габаритные размеры	(мм) 132x150	
Мощность	(Вт) 20	
Сопротивление	(Ом) 8	
Резонансная частота	(Гц) 500-8000	
Интенсивность звука	(дБ) 90	
Интервал рабочих температур	(°С) -20...+60	
Масса, не более	(г) 370	

КРН-200Т

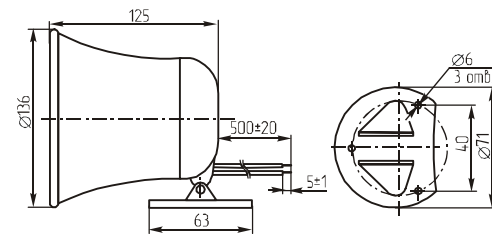
Q-3693



Параметр	КРН-135С	
Габаритные размеры	(мм) 136x124	
Мощность	(Вт) 20	30
Сопротивление	(Ом) 6	
Резонансная частота	(Гц) 350-7000	
Интенсивность звука	(дБ) 90	
Интервал рабочих температур	(°С) -20...+60	
Масса, не более	(г) 360	

КРН-135С

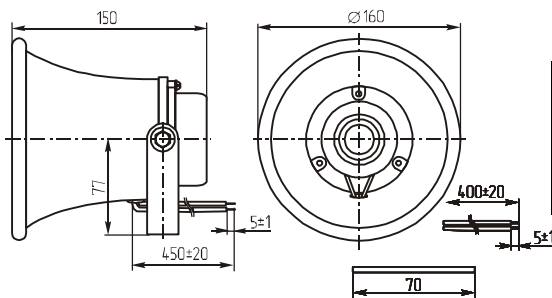
Q-8266



Параметр	КРН-51GК	
Габаритные размеры	(мм) 140x130	
Мощность	(Вт) 10	
Сопротивление	(Ом) 8	
Резонансная частота	(Гц) 400-7000	
Интенсивность звука	(дБ) 104	
Интервал рабочих температур	(°С) -20...+60	
Масса, не более	(г) 445	

КРН-51GК

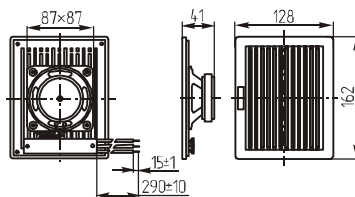
Q-8263



Параметр	РА-60	
Габаритные размеры	(мм) 160x150	
Мощность	(Вт) 15	
Сопротивление	(Ом) 8	
Резонансная частота	(Гц) 350-7000	
Интенсивность звука	(дБ) 104	
Интервал рабочих температур	(°С) -20...+60	
Масса, не более	(г) 104	

РА-60

Q-3529



Параметр	КРН-128	
Габаритные размеры	(мм) 162x128x43	
Мощность	(Вт) 15	
Сопротивление	(Ом) 8	
Резонансная частота	(Гц) 600-6000	
Интенсивность звука	(дБ) 95	
Интервал рабочих температур	(°С) -20...+60	
Масса, не более	(г) 345	

КРН-128